



**ERCIYES ÜNİVERSİTESİ**  
**MİMARLIK FAKÜLTESİ / 2011 MALİ YILI**  
**BİRİM FAALİYET RAPORU**

**Şubat 2012**

## BİRİM YÖNETİCİSİNİN SUNUŞU

Mimarlık Fakültesi'nin amacı; Mimarlık eğitim ve öğretiminin üniversite ortamının gereği olan evrenselliğin içerdiği bilimsel ve özgür ile yaratıcılığa dayalı olarak sürdürülmesidir.

Hedefi ise bu ilkeler doğrultusunda ulusal ve uluslararası standartlardan ödün verilmeden tanımlanan misyon ve vizyonun gerçekleştirilmesidir.

Mimarlık Fakültesinde eğitim ve öğretim, belirtilen misyon ve vizyon çerçevesinde özveriyle sürdürülmektedir.

Fakülte Yönetim Kurulu, akademik kadroda yeterli sayıda öğretim üyesi(profesör ve doçent) bulunmaması nedeniyle diğer fakültelerdeki öğretim üyelerinin desteği ile oluşturulmuştur. Memur sayısı öğrenci ve bölüm sayısına oranla yetersiz olup acil olarak önümüzdeki iki yıl içinde artırılması zorunludur.

Fakülte binalarında bulunan eğitim alanları, sosyal ve hizmet alanları (14.800 m<sup>2</sup>) 2013 yılı sonuna kadar yeterli görülmektedir.

Örgüt yapısının işleyişinde idari ve akademik yapıda sorun görülmemektedir. Kuruluş yasasında belirlenen Endüstri Ürünleri Tasarımı bölümüne henüz öğrenci alınmamaktadır. Mimarlık ve Şehir ve Bölge Planlama bölümlerinde Bilim Dalı Başkanlıklarının sürdürülmesi öngörülmektedir.

Bilgi ve teknolojik kaynaklar açısından mimarlık fakültesinin ihtiyaç duyduğu yeterli sayıda yazılım bilgisayar, basılı kaynaklar bulunmamaktadır. Fakülte bünyesinde bulunan bilgisayar ve kitap-süreli yayın sayısının artırılması planlanmaktadır.

Akademik kadronun, hem öğretim üyesi (yardımcı doçent, doçent-profesör) hem de araştırma görevlisi seviyesinde geliştirilmesi gerekmektedir. YÖK yasasının ilgili maddelerince diğer üniversitelerden zaman zaman kısa süreli öğretim üyesi desteği alınmaktadır. Önümüzdeki eğitim-öğretim dönemlerinde de bu desteğin alınmasının sürdürülmesi öngörülmektedir.

Fakültede öğretim elemanı başına düşen öğrenci sayısı mimarlık ve şehir-bölge planlama eğitimlerinin gerektirdiği evrensel standartların altında kalmaktadır. Öğrenci kontenjanlarının azaltılması ve öğretim elemanı sayısının artırılması yerinde olacaktır.

İdari, mali ve teknik konularla ilgili olarak komisyonlar kurulmuş ve bu konuda kurumsallaşma yönünde temeller atılmıştır.

Fakültede ulusal ve uluslar arası işbirlikleri çerçevesinde eğitim öğretim standartlarının artırılması öngörülmekte bu bağlamda yurtdışı ve yurtiçindeki üniversitelere ile bağlatılar kurulmakta, uluslararası düzeyde akademik personelin katkı sağlaması amacıyla girişimlerde bulunmaktadır.

Yukarıda belirtilen çerçevede GZFT (SWOT) analizi ile Fakültemizin mevcut yapısı ve gelecekte ulaşmayı hedeflediği düzey ile ilgili akademik ve teknik değerlendirmeler yapılmıştır. Bu değerlendirmelerin ileri ve geriye dönük olarak tekrar gözden geçirilmesi önemsenmektedir.

Doç.Dr. Gonca BÜYÜKMIHÇI  
Mimarlık Fakültesi Dekan V.

## **İÇİNDEKİLER**

### **BİRİM YÖNETİCİSİNİN SUNUŞU İÇİNDEKİLER**

#### **I- GENEL BİLGİLER**

- A- Misyon ve Vizyon
- B- Yetki, Görev ve Sorumluluklar
- C- İdareye İlişkin Bilgiler
  - 1- Fiziksel Yapı
  - 2- Örgüt Yapısı
  - 3- Bilgi ve Teknolojik Kaynaklar
  - 4- İnsan Kaynakları
  - 5- Sunulan Hizmetler
  - 6- Yönetim ve İç Kontrol Sistemi
- D- Diğer Hususlar

#### **II- AMAÇ ve HEDEFLER**

- A- İdarenin Amaç ve Hedefleri
- B- Temel Politikalar ve Öncelikler
- C- Diğer Hususlar

#### **III- FAALİYETLERE İLİŞKİN BİLGİ VE DEĞERLENDİRMELER**

- A- Mali Bilgiler
  - 1- Bütçe Uygulama Sonuçları
  - 2- Temel Mali Tablolara İlişkin Açıklamalar
  - 3- Mali Denetim Sonuçları
  - 4- Diğer Hususlar
- B- Performans Bilgileri
  - 1- Faaliyet ve Proje Bilgileri
  - 2- Performans Sonuçları Tablosu
  - 3- Performans Sonuçlarının Değerlendirilmesi
  - 4- Performans Bilgi Sisteminin Değerlendirilmesi
  - 5- Diğer Hususlar

#### **IV- KURUMSAL KABİLİYET ve KAPASİTENİN DEĞERLENDİRİLMESİ**

- A- Üstünlükler
- B- Zayıflıklar
- C- Değerlendirme

#### **V- ÖNERİ VE TEDBİRLER EKLER**

## **I- GENEL BİLGİLER**

### **A- Misyon ve Vizyon**

Misyonumuz;

Mimarlık Fakültesi'nin misyonu ile ilgili meslek dallarında ulusal ve uluslar arası standartları yakalayan ve mesleğinin toplum içindeki rolünün bilincine ulaşan, ilkeli, çevreye duyarlı, farklı disiplinlerle uyumlu çalışabilen, her aşamada tasarım, yapım, uygulama ve planlama sürecinin gerektirdiği becerilerle donatılmış, sorumluluk alabilecek mesleki etiğe sahip, entelektüel, yeniliklere açık mimar ve kent plancıları yetiştirmektedir.

Vizyonumuz;

Mimarlık ve Şehir Planlama Bölümlerinde, evrenselliğın içerdiği tüm bilimsel, özgür ve sanatsal yaratıcılığa dayanan bir eğitimin verilmesidir. Bu amaçla, estetik ve teknik gerekleri yerine getiren mimari tasarımlar yaratma yeteneğini geliştiren, kültürel mirasın korunması için Mimarlık Tarihi ve Kuramları ile ilgili sanat alanlarına, insan bilimlerine, çağdaş teknolojiye yönelik bir eğitim ortamının yaratılması ve planlama disiplinini tüm ölçeklerde yönlendiren, ulusal ve uluslar arası düzeyde geçerli bilgi üreten bir eğitim düzeyinin gerçekleştirilmesidir. Böylece bilgiyi çağdaş atılımlarla destekleyen, Eğitim-Öğretim-Araştırma-Uygulama alanlarında etkinliği olan yenilikçi bir ortam yaratılmış olacaktır.

## B- Yetki, Görev ve Sorumluluklar

### İdari Yetki Görev ve Sorumluluklar

Dekan	: Doç Dr. Gonca BÜYÜKMIHÇI
Dekan Yardımcısı	: Yrd. Doç Dr. Gökçen KILINÇ
Dekan Yardımcısı	: ---
Mimarlık Bölüm Başkanı	: Doç. Dr. Burcu CEYLAN (asaleten)
Ş.B.P. Bölüm Başkanı	: Yrd. Doç. Ozan HOVARDALIOĞLU (asaleten)
Fakülte Yönetim Kurulu	: Doç. Dr. Gonca BÜYÜKMIHÇI Prof. Dr. İsmail KAYAR Prof. Dr. Murat DOĞAN Prof. Dr. Hamza ÇAKIR Doç. Dr. Fatih ALTUN Doç. Dr. Burcu CEYLAN Yrd. Doç. Dr. Gökçen KILINÇ
Fakülte Kurulu	: Doç. Dr. Gonca BÜYÜKMIHÇI Doç. Dr. Burcu CEYLAN Yrd. Doç. Dr. Ozan HOVARDAOĞLU Yrd. Doç. Dr. H. Sencer ERKMAN
Fakülte Sekreteri	: Fatma İLHAN
Memur	: Hakan Tanju ÖZBULAK (Mutemet) Adil ARSLAN (Satın Almave Ayniyat) Galip KARAGÖZ (Öğrenci İşleri) Seher GERGİN (Not Bürosu) Aynur MARAŞLI (Özlük İşleri) Bircan KAYA (Bölüm Sekreteri) Elife BAŞLI (Bölüm Sekreteri) Ali ÖZKAN (Hizmetli) Nihat DALDALAN (Hizmetli) Adem COŞAN (Hizmetli)

### Mali Yetki Görev ve Sorumluluklar

#### Mali Yetkililer

Harcama Yetkilisi	Gerçekleştirme görevlisi	Taşınır Kayıt Ve Kontrol Yetkilisi
Doç. Dr. Gonca BÜYÜKMIHÇI	Fatma İLHAN	Adil ARSLAN

## C- İdareye İlişkin Bilgiler

### 1- Fiziksel Yapı

(Birimim kullanımında olan hizmet binası, taşıt aracı, iş makineleri, telefon, faks, bilgisayar, yazıcı vb. varlıklara ilişkin faaliyet dönemi bilgilerine ve fiziki kaynakların elde edilmesi ve kullanımını hususunda izlenen politikalara yer verilir. Fiziki kaynaklara ilişkin bilgiler tablolaştırılarak rapora eklenir.)

#### 1.1-Eğitim Alanları Derslikler

Eğitim Alanı	Kapasitesi 0-50	Kapasitesi 51-75	Kapasitesi 76-100	Kapasitesi 101-150	Kapasitesi 151-250	Kapasitesi 251-Üzeri
Anfi						
Sınıf	7		6			
Bilgisayar Lab.	2					
Diğer Lab.						
<b>Toplam</b>	<b>9</b>		<b>6</b>			

#### 1.2-Sosyal Alanlar

##### 1.2.1.Kantinler ve Kafeteryalar

Kantin Sayısı: 1 Adet

Kantin Alanı: 300 m<sup>2</sup>

Kafeterya Sayısı:- Adet

Kafeterya Alanı: - m<sup>2</sup>

##### 1.2.2.Toplantı – Konferans Salonları

	Kapasitesi 0-50	Kapasitesi 51-75	Kapasitesi 76-100	Kapasitesi 101-150	Kapasitesi 151-250	Kapasitesi 251-Üzeri
Toplantı Salonu	1	1				
Konferans Salonu						1
<b>Toplam</b>	<b>1</b>	<b>1</b>				<b>1</b>

##### 1.2.3.Öğrenci Kulüpleri

Öğrenci Kulüpleri Sayısı: 1 Adet

Öğrenci Kulüpleri Alanı: 30 m<sup>2</sup>

##### 1.2.4 Mezun Öğrenciler Derneği

Mezun Öğrenciler Derneği Sayısı:-.....Adet

Mezun Öğrenciler Derneği Alanı: .....m<sup>2</sup>

### 1.3-Hizmet Alanları

#### 1.3.1. Akademik Personel Hizmet Alanları

	Sayısı (Adet)	Alanı (m2)	Kullanan Sayısı (Kişi)
Çalışma Odası	62	18	43
<b>Toplam</b>	<b>62</b>	<b>18</b>	<b>43</b>

#### 1.3.2. İdari Personel Hizmet Alanları

	Sayısı (Adet)	Alanı (m2)	Kullanan Sayısı
Servis			
Çalışma Odası	15	18	10
<b>Toplam</b>	<b>15</b>	<b>18</b>	<b>10</b>

### 1.4-Ambar Alanları

Ambar Sayısı: 4 Adet

Ambar Alanı: 650 m2 (Toplam)

### 1.5-Arşiv Alanları

Arşiv Sayısı: 16 Adet

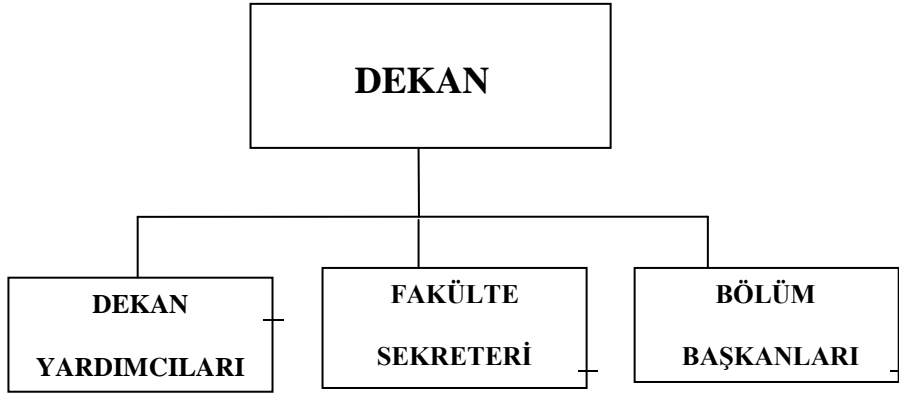
Arşiv Alanı: 320 m2(Toplam)

### 1.6-Atölyeler

Atölye Sayısı: 12 Adet

Atölye Alanı: 800 m2(Toplam)

## 2- Örgüt Yapısı



### 3- Bilgi ve Teknolojik Kaynaklar

( Taşınır bilgileri 2011 yılı sonu itibariyle taşınır.net programından alınacaktır.)

#### 3.1-Yazılımlar

#### 3.2-Bilgisayarlar

Masa üstü bilgisayar Sayısı: 147 Adet

Taşınabilir bilgisayar Sayısı: 4 Adet

#### 3.3- Kütüphane Kaynakları

2009 Yılında Kütüphanede Bulunan Kütüphane Kaynağı Sayısı					
Bölümü	Kitap	Peryodik Yayın	Elektronik Yayın	Diğerleri	Toplam
Tıp					
Fen	1000	1100			2100
Sosyal	400	350			750
Mevzuat					
Diğerleri					
Toplam	1400	1450			2850

Abone Olunan Veritabanları	

#### 3.4-Diğer Bilgi ve Teknolojik Kaynaklar

Cinsi	İdari Amaçlı (Adet)	Eğitim Amaçlı (Adet)	Araştırma Amaçlı (Adet)
Projeksiyon		22	
Slayt makinesi		4	
Tepegöz		4	
Episkop		-	
Barkot Okuyucu		-	
Baskı makinesi		1	
Fotokopi makinesi		3	
Faks		3	
Fotoğraf makinesi		26	
Kameralar		5	
Televizyonlar		1	
Tarayıcılar		9	
Müzik Setleri		3	
Mikroskoplar		-	
DVD ler		-	



#### 4- İnsan Kaynakları

##### 4.1-Akademik Personel

UNVANLAR İTİBARİ İLE AKADEMİK PERSONEL SAYISI	
UNVAN	2011
Profesör	-
Doçent	2
Yardımcı Doçent	14
Öğretim Görevlisi	3
Okutman	2
Araştırma Görevlisi	16
Uzman	
Çevirici	
Eğitim-Öğretim Planlamacısı	
<b>TOPLAM</b>	<b>37</b>

##### 4.2- Yabancı Uyruklu Akademik Personel

Yabancı Uyruklu Öğretim Elemanları			
Unvan	Geldiği Ülke	Çalıştığı Bölüm	Kişi Sayısı
Profesör			
Doçent			
Yrd. Doçent			
Öğretim Görevlisi			
Okutman			
Çevirici			
Eğitim-Öğretim Planlamacısı			
Araştırma Görevlisi			
Uzman			
<b>Toplam</b>			<b>0</b>

##### 4.3-Diğer Üniv. Görevlendirilen Akademik Personel

Diğer Üniversitelerde Görevlendirilen Akademik Personel			
Unvan	Bağlı Olduğu Bölüm	Görevlendirildiği Üniversite	Kişi Sayısı
Profesör			
Doçent			
Yrd. Doçent	Mim.Böl.	Melikşah Üniv.	1
Öğretim Görevlisi			
Okutman			
Çevirici			
Eğitim Öğretim Planlamacısı			
Araştırma Görevlisi			
Uzman			
<b>Toplam</b>			<b>1</b>

#### 4.4-Başka Ün. Kurumda Görevlendirilen Akademik Personel

Başka Üniversitelerden Üniversitemizde Görevlendirilen Akademik Personel			
Unvan	Çalıştığı Bölüm	Geldiği Üniversite	Kişi Sayısı
Profesör			
Doçent			
Yrd. Doçent	Ş.B.P. Bölümü	Dokuz Eylül Üniv.	1
Öğretim Görevlisi			
Okutman			
Çevirici			
Eğitim Öğretim Planlamacısı			
Araştırma Görevlisi			
Uzman			
<b>Toplam</b>			<b>1</b>

#### 4.5-Sözleşmeli Akademik Personel

Sözleşmeli Akademik Personel Sayısı	
Profesör	
Doçent	
Yrd. Doçent	
Öğretim Görevlisi	
Uzman	
Okutman	
Sanatçı Öğrt. Elm.	
Sahne Uygulamacısı	
<b>Toplam</b>	<b>0</b>

#### 4.6-Akademik Personelin Yaş İtibariyle Dağılımı

Akademik Personelin Yaş İtibariyle Dağılımı						
	21-25 Yaş	26-30 Yaş	31-35 Yaş	36-40 Yaş	41-50 Yaş	51- Üzeri
Kişi Sayısı	1	6	8	13	7	0
Yüzde	% 2,86	% 17,14	% 22,86	% 37,14	% 20,00	% 0

#### 4.7-İdari Personel

YILLAR	GİH	SHS	THS	AHS	DHS	YHS	TOPLAM
2011	10		3				13

**GİH:** Genel İdari Hizmetler      **SHS:** Sağlık Hizmetleri Sınıfı      **THS:** Teknik Hizmetler Sınıfı  
**AHS:** Avukatlık Hizmetleri Sınıfı      **DHS:** Din Hizmetleri Sınıfı      **YHS:** Yardımcı Hizmetler Sınıfı

#### 4.8- İdari Personelin Eğitim Durumu

İdari Personelin Eğitim Durumu					
	İlköğretim	Lise	Ön Lisans	Lisans	Y.L. ve Dokt.
Kişi Sayısı	0	8	2	3	
Yüzde	% 0	% 61,54	% 15,38	% 28,08	% 0

#### 4.9-İdari Personelin Hizmet Süreleri

İdari Personelin Hizmet Süresi						
	1 – 3 Yıl	4 – 6 Yıl	7 – 10 Yıl	11 – 15 Yıl	16 – 20 Yıl	21 - Üzeri
Kişi Sayısı	4	0	1	3	2	3
Yüzde	% 30,77	% 0	% 7,70	% 23,08	% 15,37	% 23,08

#### 4.10-İdari Personelin Yaş İtibariyle Dağılımı

İdari Personelin Yaş İtibariyle Dağılımı						
	21-25 Yaş	26-30 Yaş	31-35 Yaş	36-40 Yaş	41-50 Yaş	51- Üzeri
Kişi Sayısı	0	2	1	5	2	3
Yüzde	%	% 15,38	% 7,69	% 38,46	% 15,39	% 23,08

#### 4.11-İşçiler

İşçiler (Çalıştıkları Pozisyonlara Göre)			
	Dolu	Boş	Toplam
Sürekli İşçiler			
Sözleşmeli Personel (4/B)			
Hizmet Alımı	2		2
<b>Toplam</b>	<b>2</b>		<b>2</b>

#### 4.12- İşçilerin Hizmet Süreleri

İşçilerin Hizmet Süresi						
Kişi Sayısı	1 – 3 Yıl	4 – 6 Yıl	7 – 10 Yıl	11 – 15 Yıl	16 – 20 Yıl	21 - Üzeri
Sürekli İşçiler	1	1				
Sözleşmeli Personel (4/B)						
Yüzde	% 50	% 50				

#### 4.13- İşçilerin Yaş İtibariyle Dağılımı

İşçilerin Yaş İtibariyle Dağılımı						
Kişi Sayısı	21-25 Yaş	26-30 Yaş	31-35 Yaş	36-40 Yaş	41-50 Yaş	51- Üzeri
Sürekli İşçiler		1	1			
Sözleşmeli Personel (4/B)						
Yüzde		% 50	% 50			

#### 4.14-Diğer Üniversitelerde Görevlendirilen Akademik Personel

Diğer Üniversitelerde Görevlendirilen Akademik Personel		
Unvan	Bağlı Olduğu Bölüm	Görevlendirildiği Üniversite
Profesör		
Doçent		
Yrd. Doçent	Mim.Böl.	Melikşah Üniv.
Öğretim Görevlisi		
Okutman		
Çevirici		
Eğitim Öğretim Planlamacısı		
Araştırma Görevlisi		
Uzman		
<b>Toplam</b>	<b>1</b>	<b>1</b>

#### 4.15-Başka Üniversitelerden Üniversitemizde Görevlendirilen Akademik Personel

Başka Üniversitelerden Üniversitemizde Görevlendirilen Akademik Personel		
Unvan	Çalıştığı Bölüm	Geldiği Üniversite
Profesör		
Doçent		
Yrd. Doçent	ŞBP	Dokuz Eylül Üniversitesi
Öğretim Görevlisi		
Okutman		
Çevirici		
Eğitim Öğretim Planlamacısı		
Araştırma Görevlisi		
Uzman		
<b>Toplam</b>	<b>1</b>	<b>1</b>

## 5- Sunulan Hizmetler

### Eđitim Hizmetleri

#### 5.1-Önlisans / Lisans Düzeyindeki Öğrenci Sayıları

2010-2011 Eğitim- Öğretim Yılı Öğrenci Sayısı									
Birim Adı	I. Öğretim			II. Öğretim			Toplam		Genel Toplam
	E	K	Top.	E	K	Top.	Kız	Erkek	
MİMARLIK FAKÜLTESİ	259	347	606						606

#### 5.2-Yabancı Dil Hazırlık Sınıfı Öğrenci Sayıları (Bunu Sadece Yabancı Diler Yüksekokulu Dolduracaktır)

Yabancı Dil Eğitimi Gören Hazırlık Sınıfı Öğrenci Sayıları ve Toplam Öğrenci Sayısına Oranı									
Birim Adı	I. Öğretim			II. Öğretim			I. ve II.Öğretim Toplamı(a)	Yüzde*	
	E	K	Top.	E	K	Top.	Sayı		
TIP FAKÜLTESİ									
İKT.İDR.BİL.FAK.									
MÜHENDİSLİK F.									
MİMARLIK FAK.									
ATATÜRK S.Y.O.									
SOSYAL BİL.MYO									

\*Yabancı dil eğitimi gören öğrenci sayısının toplam öğrenci sayısına oranı (Yabancı dil eğitimi gören öğrenci sayısı/Toplam öğrenci sayısı\*100)

#### 5.3-Yabancı Uyruklu Öğrencilerin Sayısı ve Bölümleri

Bölüm	Yabancı Uyruklu Öğrencilerin Sayısı ve Bölümleri		
	Kadın	Erkek	Toplam
Mimarlık	1	16	17
ŞBP		8	8
TOPLAM	1	24	25

#### 5.4- 2010-2011 Yılı Mezun Olan Öğrenci Sayısı

Bölümü	2010-2011 Yılı Mezun Olan Öğrenci Sayısı		
	Kız	Erkek	Toplam
Mimarlık	27	20	47
ŞBP	12	20	32
TOPLAM	39	40	79

### 5.5-2010-2011 Yılı Öğrenci Başarı Durumu

2010 Yılı Öğrenci Başarı Durumu	ÖRGÜN	2. ÖĞRETİM
Mimarlık	%36,97	
ŞBP	%41,09	

### Diğer Hizmetler

### 5.6- Hizmet, Bilim-Sanat, Teşvik ve Grup Başarı Ödülleri

Ödül Türü	2010	2011	2010/2011 Artış %
Bilim Ödülü			
Bilimde Hizmet Ödülü			
Bilimde Teşvik Ödülü			
Sanat Ödülü			
Sanatta Hizmet Ödülü			
Sanatta Teşvik Ödülü			
Araştırma Başarı Ödülü (Grup)			
.....			
<b>Toplam</b>			

### 6- Yönetim ve İç Kontrol Sistemi

(Mali Yönetim ve Harcama Öncesi Kontrol Sistemi)

(Birim atama, satın alma, ihale gibi karar alma süreçleri, yetki ve sorumluluk yapısı, mali yönetim, harcama öncesi kontrol sistemine ilişkin tespit ve değerlendirmeler yer alır.)

### II- AMAÇ ve HEDEFLER

#### A- İdarenin Amaç ve Hedefleri

(Üniversitenin 2009-2013 Yılları için Stratejik Planında belirlemiş olduğu amaç ve hedefler aşağıdaki gibidir. Üniversitemizin belirlediği amaç ve hedeflere hangi birimin ne ölçüde katkıda bulunacağını belirleyebilmek için, birimler 2009 yılı için belirlediği ve sorumlu olduğu amaç, hedef ve göstergeleri seçerek sorumlu olmadıkları hedefleri sileceklerdir. Belirlenen amaç ve göstergelerin sonuçlarına daha aşağıda yer alan performans sonuçları tablosu başlığı altında yer verilecektir. )

## I. Eğitim ve Öğretim Stratejik Amaçları ve Hedefleri

### SA 1. Öğretim Kalitesinin Artırılması

**SH 1.1. Her birimin 2013 yılına kadar kendi eğitici elemanlarını belirleyip, ekiplerini kurması ve tüm öğretim elemanlarının, eğitimcilerin eğitimi programından geçirilmesi.**

PG 1.1.1.1 Eğitim Ekibi oluşturulan birim sayısı

2011		2014	
MİMARLIK	ŞEHİR VE BÖLGE PLANLAMA	MİMARLIK	ŞEHİR VE BÖLGE PLANLAMA
0	0	0	0

PG 1.1.1.2. Eğitim alan kişi sayısı

2011		2014	
MİMARLIK	ŞEHİR VE BÖLGE PLANLAMA	MİMARLIK	ŞEHİR VE BÖLGE PLANLAMA
0	0	0	0

**SH 1.2. 2013 yılına kadar ders içeriklerinin, en az bir kez ilgili birimlerce güncellenmesi.**

PG 1.2.1.1. Ders içeriklerini değerlendirme komisyonları kurulması ve değerlendirmenin bu komisyon tarafından yapılması

2011		2014	
MİMARLIK	ŞEHİR VE BÖLGE PLANLAMA	MİMARLIK	ŞEHİR VE BÖLGE PLANLAMA
1	0	1	1

**SH 1.3. Yabancı dil eğitiminde etkinliği artıracak yöntemlerin kullanılması.**

PG 1.3.1.1. Eğitimde pratik saatlerin oranı

2011		2014	
MİMARLIK	ŞEHİR VE BÖLGE PLANLAMA	MİMARLIK	ŞEHİR VE BÖLGE PLANLAMA
0	0	% 10	% 5

PG 1.3.1.2. Yabancı uyruklu öğretim elemanlarının sayısı

PG 1.3.1.3. Yabancı dildeki sosyal etkinliklerin sayısı

2011		2014	
MİMARLIK	ŞEHİR VE BÖLGE PLANLAMA	MİMARLIK	ŞEHİR VE BÖLGE PLANLAMA
0	0	5	3

**SH 1.4. Hazırlık sınıfında başarı oranının artırılması**

PG 1.4.1.1. Akademik not ortalaması

PG 1.4.1.2. Öğrencilerin hazırlık sınıfını geçme oranı

**SH 1.5. Öğrencilere yurtdışında yabancı dil eğitimi ve staj imkânı sağlanması**

PG 1.5.1.1. Yabancı dil eğitimi ve staj için yurt dışına giden öğrenci sayısı

PG 1.5.1.2. Üniversite tarafından yurt dışına gönderilen öğrenci sayısı

**SH 1.6. Staj olanaklarının artırılması ve etkin hale getirilmesi**

PG 1.6.1.1. Öğrencilerin staj yaptıkları yerlerin sayısı

PG 1.6.1.2. Staj yapılan yerlerden alınan geribildirimler

**SH 1.7. Ölçme ve değerlendirme sisteminin geliştirilmesi**

PG 1.7.1.1. Ölçme ve değerlendirme komisyonları kurulması

2011		2014	
MİMARLIK	ŞEHİR VE BÖLGE PLANLAMA	MİMARLIK	ŞEHİR VE BÖLGE PLANLAMA
0	0	1	1

**SH 1.8. Öğretim elemanlarının haftalık ders yüklerinin azaltılması**

PG 1.8.1.1. Öğretim elemanı başına düşen haftalık teorik ders saati

2011		2014	
MİMARLIK	ŞEHİR VE BÖLGE PLANLAMA	MİMARLIK	ŞEHİR VE BÖLGE PLANLAMA
7.772	8,76	7	7

**SH 1.9. Öğrenci memnuniyet oranının artırılması**

PG 1.9.1.1. Öğrenci memnuniyet anketleri

**SH 1.10. Sınıflardaki öğrenci sayısının azaltılması**

PG 1.10.1.1. Sınıflardaki öğrenci sayıları

**SH 1.11. Öğretimde bilişim teknolojilerinden etkin bir şekilde yararlanılması**

PG 1.11.1.1. Öğrencilerin kullanabileceği internet bağlantılı bilgisayar sayısı

PG 1.11.1.2. Eğitim materyali internet ortamında yayınlanan ders sayısı



## SA 2. Lisansüstü Eğitimin Niteliğinin Geliştirilmesi

### SH 2.1. Lisansüstü dönemdeki bilimsel çalışma ve tezlerin yayına dönüştürülmesi

#### PG 2.1.1.1. Bildiriye dönüştürülen bilimsel çalışma ve tez sayısı

2011		2014	
MİMARLIK	ŞEHİR VE BÖLGE PLANLAMA	MİMARLIK	ŞEHİR VE BÖLGE PLANLAMA
5	2	-	-

#### PG 2.1.1.2. Yayına dönüştürülen bilimsel çalışma ve tez sayısı

2011		2014	
MİMARLIK	ŞEHİR VE BÖLGE PLANLAMA	MİMARLIK	ŞEHİR VE BÖLGE PLANLAMA
0	2	-	-

### SH 2.2. Lisansüstü dönemdeki bilimsel çalışma ve tezlerin proje desteğiyle yapılması

#### PG 2.2.1.1. Proje destekli bilimsel çalışma ve tez sayısı

2011		2014	
MİMARLIK	ŞEHİR VE BÖLGE PLANLAMA	MİMARLIK	ŞEHİR VE BÖLGE PLANLAMA
-	-	-	-

### SH 2.3. Tez kalitesinin ve uygulanabilirliğinin artırılması

#### PG 2.3.1.1. Bilimsel atıf sayısı

#### PG 2.3.1.2. Başvurulan veya alınan patent sayısı

2011		2014	
MİMARLIK	ŞEHİR VE BÖLGE PLANLAMA	MİMARLIK	ŞEHİR VE BÖLGE PLANLAMA
0	0	1	-

#### PG 2.3.1.3. Paydaşlarca desteklenen tez sayısı

2011		2014	
MİMARLIK	ŞEHİR VE BÖLGE PLANLAMA	MİMARLIK	ŞEHİR VE BÖLGE PLANLAMA
0	0	1	-

### SA 3. Eğitimde Uluslararası İşbirliğinin Sağlanması

#### SH 3.1. Yurtdışındaki üniversitelerle özel protokoller ve Avrupa Birliği Eğitim Programları çerçevesinde ortak eğitim programları açılması

PG 3.1.1.1. İşbirliği yapılan yurtdışındaki üniversite sayısı

2011		2014	
MİMARLIK	ŞEHİR VE BÖLGE PLANLAMA	MİMARLIK	ŞEHİR VE BÖLGE PLANLAMA
4	3	5	4

PG 3.1.1.2. Ortak yürütülen eğitim programı sayısı

2011		2014	
MİMARLIK	ŞEHİR VE BÖLGE PLANLAMA	MİMARLIK	ŞEHİR VE BÖLGE PLANLAMA
0	0	1	1

PG 3.1.1.3. Yurtdışı üniversitelerde eğitim faaliyetine katılan öğretim üyesi sayısı

2011		2014	
MİMARLIK	ŞEHİR VE BÖLGE PLANLAMA	MİMARLIK	ŞEHİR VE BÖLGE PLANLAMA
0	1	3	2

PG 3.1.1.4. Erciyes Üniversitesinde eğitim faaliyetine katılan yabancı öğretim üyesi sayısı

#### SH 3.2. Öğrenci değişim programından faydalanan öğrenci sayısının artırılması

PG 3.2.1.1. Öğrenci değişim programı ile yurtdışına giden öğrenci sayısı

PG 3.2.1.2. Öğrenci değişim programı ile yurtdışından gelen öğrenci sayısı

#### SH 3.3. Üniversitenin dış değerlendirmecilerin denetiminden geçmiş olması

PG 3.3.1.1. Yapılan dış değerlendirme sayısı

PG 3.3.1.2. Olumlu değerlendirme sayısı

## SA 4. Öğrenciye Yönelik Hizmetlerin Artırılması

### SH 4.1. Öğrenciye verilen burs ve yardımların artırılması

PG 4.1.1.1. Burslardan yararlanan öğrenci sayısı

	2010	2011
Burslardan yararlanan öğrenci sayısı	16	16

PG 4.1.1.2. Sosyal yardımlardan yararlanan öğrenci sayısı

PG 4.1.1.3. Sosyal yardımlarda bulunan kişi ve kuruluşların sayısı

### SH 4.2. Öğrencilere etkili rehberlik ve danışmanlık hizmeti verilmesi

PG 4.2.1.1. Rehberlik hizmeti veren görevli sayısı

PG 4.2.1.2. Öğretim elemanı başına danışmanlık yapılan öğrenci sayısı

PG 4.2.1.3. Öğrenci memnuniyet anketleri

## II. Bilimsel Araştırma Stratejik Amaçları, Hedefleri ve Performans Göstergeleri

### SA 5. Üniversitenin Bilimsel Yayın Sıralamasındaki Konumunun Yükseltilmesi

#### SH 5.1. İndekse giren yayın sayısının artırılması

PG 5.1.1.1. İndekse giren yayın sayısı

2011		2014	
MİMARLIK	ŞEHİR VE BÖLGE PLANLAMA	MİMARLIK	ŞEHİR VE BÖLGE PLANLAMA
0	1	4	2

PG 5.1.1.2. Öğretim elemanı başına düşen yayın sayısı

#### SH 5.2. Her öğretim üyesinin yayın yapmasının sağlanması

PG 5.2.1.1. Öğretim elemanı başına düşen yayın sayısı

### SA 6. Bilimsel Yayın Kalitesinin Artırılması

#### SH 6.1. Bilimsel yayınların proje destekli olması

PG 6.1.1.1. Proje desteği alınarak yapılan yayın sayısı

2011		2014	
MİMARLIK	ŞEHİR VE BÖLGE PLANLAMA	MİMARLIK	ŞEHİR VE BÖLGE PLANLAMA
0	0	3	1

## SH 6.2. Bilimsel atıf sayısının artırılması

PG 6.2.1.1. Atıf yapılan yayın sayısı

2011		2014	
MİMARLIK	ŞEHİR VE BÖLGE PLANLAMA	MİMARLIK	ŞEHİR VE BÖLGE PLANLAMA
0	0	5	2

## SH 6.3. Etki katsayısı (impact factor) yüksek olan dergilerdeki yayın sayısının artırılması

PG 6.3.1.1. Etki katsayısı yüksek olan dergilerdeki yayın sayısı

2011		2014	
MİMARLIK	ŞEHİR VE BÖLGE PLANLAMA	MİMARLIK	ŞEHİR VE BÖLGE PLANLAMA
0	1	5	2

## SH 6.4. İndekse giren Erciyes Üniversitesi yayını dergi sayısının artırılması

PG 6.4.1.1. İndekse giren dergi sayısı

## SH 6.5. Dergilere yapılan danışmanlık veya editörlük sayısının artırılması

PG 6.5.1.1. Ulusal dergilere yapılan danışmanlık veya editörlük sayısı

2011		2014	
MİMARLIK	ŞEHİR VE BÖLGE PLANLAMA	MİMARLIK	ŞEHİR VE BÖLGE PLANLAMA
0	0	5	1

PG 6.5.1.2. Uluslararası dergilere yapılan danışmanlık veya editörlük sayısı

2011		2014	
MİMARLIK	ŞEHİR VE BÖLGE PLANLAMA	MİMARLIK	ŞEHİR VE BÖLGE PLANLAMA
0	0	5	1

## SA 7. Yurt İçi ve Yurt Dışı Ortak Araştırmaların Artırılması

### SH 7.1. Yurtdışı projeler için başvuru sayısının artırılması

PG 7.1.1.1. Yurtdışı projelere başvuru sayısı

2011		2014	
MİMARLIK	ŞEHİR VE BÖLGE PLANLAMA	MİMARLIK	ŞEHİR VE BÖLGE PLANLAMA
0	0	5	2

## SH 7.2. Yurtdışı bildirilerin ve yayınların desteklenmesi

### PG 7.2.1.1. Destek verilen çalışma sayısı

2011		2014	
MİMARLIK	ŞEHİR VE BÖLGE PLANLAMA	MİMARLIK	ŞEHİR VE BÖLGE PLANLAMA
0	0	5	2

### PG 7.2.1.2. Sağlanan parasal destek miktarı

## SH 7.3. Ulusal ve uluslararası projelere katılma oranının artırılması

### PG 7.3.1.1. Ulusal katılımlı proje sayısı

2011		2014	
MİMARLIK	ŞEHİR VE BÖLGE PLANLAMA	MİMARLIK	ŞEHİR VE BÖLGE PLANLAMA
0	0	10	2

### PG 7.3.1.2. Uluslararası katılımlı proje sayısı

2011		2014	
MİMARLIK	ŞEHİR VE BÖLGE PLANLAMA	MİMARLIK	ŞEHİR VE BÖLGE PLANLAMA
0	0	3	1

## SH 7.4. Ulusal ve uluslararası bilimsel toplantıların artırılması

### PG 7.4.1.1. Ulusal toplantı sayısı

2011		2014	
MİMARLIK	ŞEHİR VE BÖLGE PLANLAMA	MİMARLIK	ŞEHİR VE BÖLGE PLANLAMA
1	2	2	2

### PG 7.4.1.2. Uluslararası toplantı sayısı

2011		2014	
MİMARLIK	ŞEHİR VE BÖLGE PLANLAMA	MİMARLIK	ŞEHİR VE BÖLGE PLANLAMA
1	0	2	1

### III. Üniversite-Endüstri İşbirliğinin Geliştirilmesi Stratejik Amaçları, Hedefleri ve Performans Göstergeleri

#### SA 8. Endüstri ile Ulusal ve Uluslararası Ortak Projeler Yürütülmesi

##### SH 8.1. Teknolojik ürünlere dönüşen bilimsel protokol ve çalışmaların yapılması

PG 8.1.1.1. Teknolojik ürünlere dönüşen bilimsel çalışma ve protokol sayısı

2011		2014	
MİMARLIK	ŞEHİR VE BÖLGE PLANLAMA	MİMARLIK	ŞEHİR VE BÖLGE PLANLAMA
0	0	1	0

##### SH 8.2. Erciyes Üniversitesi Teknoloji Araştırma ve Uygulama Merkezi (ERTAM),

2011		2014	
MİMARLIK	ŞEHİR VE BÖLGE PLANLAMA	MİMARLIK	ŞEHİR VE BÖLGE PLANLAMA
2	0	5	1

##### TEKMER ve Teknopark'ın etkinliğinin artırılması

PG 8.2.1.1. ERTAM, TEKMER ve Teknopark'ta yürütülen çalışma sayısı

2011		2014	
MİMARLIK	ŞEHİR VE BÖLGE PLANLAMA	MİMARLIK	ŞEHİR VE BÖLGE PLANLAMA
2	0	3	1

PG 8.2.1.2. ERTAM, TEKMER ve Teknopark'ta yürütülen ortak çalışma sayısı

##### SH 8.3. KOSGEB ile işbirliğinin artırılması

PG 8.3.1.1. KOSGEB ile yürütülen ortak çalışma sayısı

2011		2014	
MİMARLIK	ŞEHİR VE BÖLGE PLANLAMA	MİMARLIK	ŞEHİR VE BÖLGE PLANLAMA
0	0	1	1

## SA 9. Endüstriye Yönelik Eğitim Hizmetleri Verilmesi

### SH 9.1. Endüstri kuruluşlarında eğitim programları düzenlenmesi

PG 9.1.1.1. Endüstri kuruluşlarında verilen eğitim programı sayısı

2011		2014	
MİMARLIK	ŞEHİR VE BÖLGE PLANLAMA	MİMARLIK	ŞEHİR VE BÖLGE PLANLAMA
0	0	1	0

## SA 10. Endüstriyel Kuruluşlarda Üniversitenin Temsilinin Sağlanması

### SH 10.1. Endüstriyel kurum ve kuruluşlara yapılan danışmanlık hizmetlerinin artırılması

PG 10.1.1.1. Yapılan danışmanlık sayısı

2011		2014	
MİMARLIK	ŞEHİR VE BÖLGE PLANLAMA	MİMARLIK	ŞEHİR VE BÖLGE PLANLAMA
0	0	3	1

### SH 10.2. Üniversitenin temsil edildiği kuruluşların sayısının artırılması

PG 10.2.1.1. Üniversitenin temsil edildiği kuruluş sayısı

2011		2014	
MİMARLIK	ŞEHİR VE BÖLGE PLANLAMA	MİMARLIK	ŞEHİR VE BÖLGE PLANLAMA
0	0	1	1

## SA 11. Üniversitenin Avrupa Birliği (AB) Projelerine Aktif Katılımının Sağlanması

### SH 11.1. Üniversitenin katıldığı AB projelerinin artırılması

PG 11.1.1.1. Üniversitenin katıldığı AB proje sayısı

2011		2014	
MİMARLIK	ŞEHİR VE BÖLGE PLANLAMA	MİMARLIK	ŞEHİR VE BÖLGE PLANLAMA
0	0	1	1

PG 11.1.1.2. Eğitimci, danışma ve koordinatör olarak görev alan öğretim üyesi sayısı

2011		2014	
MİMARLIK	ŞEHİR VE BÖLGE PLANLAMA	MİMARLIK	ŞEHİR VE BÖLGE PLANLAMA
0	0	1	1

#### IV. Tanıtım ve Halkla İlişkiler Stratejik Amaçları, Hedefleri ve Performans Göstergeleri

##### SA 12. Üniversitenin İmajının Geliştirilmesi

###### SH 12.1. Üniversite tanıtım materyallerinin sayısının ve kalitesinin artırılması

PG 12.1.1.1. Tanıtım materyallerine ayrılan mali kaynak miktarı

###### SH 12.2. Basın yayın kuruluşlarınca yayınlanan üniversite ile ilgili olumlu haberlerin sayısının artırılması

PG 12.2.1.1. Tanıtıcı haber sayısı

2011		2014	
MİMARLIK	ŞEHİR VE BÖLGE PLANLAMA	MİMARLIK	ŞEHİR VE BÖLGE PLANLAMA
0	0	1	1

PG 12.2.1.2. Üniversite mensuplarının katıldığı program sayısı

2011		2014	
MİMARLIK	ŞEHİR VE BÖLGE PLANLAMA	MİMARLIK	ŞEHİR VE BÖLGE PLANLAMA
0	0	3	1

###### SH 12.3. Ulusal ve uluslararası sportif, sanatsal ve kültürel etkinlikler düzenlenmesi

PG 12.3.1.1. Ulusal sportif, sanatsal ve kültürel etkinliklerin sayısı

2011		2014	
MİMARLIK	ŞEHİR VE BÖLGE PLANLAMA	MİMARLIK	ŞEHİR VE BÖLGE PLANLAMA
0	4	3	4

PG 12.3.1.2. Uluslararası sportif, sanatsal ve kültürel etkinliklerin sayısı

2011		2014	
MİMARLIK	ŞEHİR VE BÖLGE PLANLAMA	MİMARLIK	ŞEHİR VE BÖLGE PLANLAMA
1	1	1	1



## SA 13. Potansiyel Üniversite Öğrencilerine Etkin Tanıtım

### SH 13.1. Ortaöğretim kurumları ve dershaneler çapında etkin tanıtım yapılması

PG 13.1.1.1. Tanıtım yapılan lise sayısı

PG 13.1.1.2. Tanıtım yapılan dersane sayısı

PG 13.1.1.3. Tanıtım için gönderilen materyal sayısı

### SH 13.2. ÖSS sınavında başarılı öğrencileri üniversiteye çekmek

PG 13.2.1.1. Erciyes Üniversitesine kayıt yaptıran başarılı öğrenci sayısı

### SH 13.3. Öğrenci aileleri ve üniversite arasındaki iletişimi artırmak

PG 13.3.1.1. Ailelere yönelik faaliyet sayısı

## SA 14. Paydaşlarla İlişkilerin Geliştirilmesi

### SH 14.1. Mezun öğrenciler sisteminin kurulması

PG 14.1.1.1. İletişim kurulabilen mezun sayısı

PG 14.1.1.2. Üniversite tarafından organize edilen mezun etkinliği sayısı

### SH 14.2. Alanı ile ilgili işe yerleşen mezun sayısının artırılması

PG 14.2.1.1. Üniversitenin istihdamına aracılık ettiği mezun sayısı

2011		2014	
MİMARLIK	ŞEHİR VE BÖLGE PLANLAMA	MİMARLIK	ŞEHİR VE BÖLGE PLANLAMA
0	0	0	0

### SH 14.3. Sivil toplum kuruluşları ile ilişkilerin geliştirilmesi

PG 14.3.1.1. İlişkide bulunan kuruluş sayısı

2011		2014	
MİMARLIK	ŞEHİR VE BÖLGE PLANLAMA	MİMARLIK	ŞEHİR VE BÖLGE PLANLAMA
2	5	3	5

PG 14.3.1.2. Ortak yürütülen etkinlik sayısı

2011		2014	
MİMARLIK	ŞEHİR VE BÖLGE PLANLAMA	MİMARLIK	ŞEHİR VE BÖLGE PLANLAMA
3	3	5	5

#### **SH 14.4. Toplum sorunları ile ilgili merkezler kurulması**

PG 14.4.1.1. Toplum sorunlarıyla ilgili merkez sayısı

PG 14.4.1.2. Toplum sorunlarıyla ilgili merkezlere başvuru sayısı

PG 14.4.1.3. Toplum sorunlarıyla ilgili merkezlerde çalışan personel sayısı

#### **SH 14.5. Hastanenin sağlık hizmeti kalitesinin artırılması**

PG 14.5.1.1. Hasta memnuniyet anketleri

PG 14.5.1.2. Hasta yakını memnuniyet anketleri

#### **SH 14.6. Paydaşların memnuniyetinin artırılması**

PG 14.6.1.1. Paydaş memnuniyet anketleri

<b>2011</b>		<b>2014</b>	
MİMARLIK	ŞEHİR VE BÖLGE PLANLAMA	MİMARLIK	ŞEHİR VE BÖLGE PLANLAMA
0	0	1	1

### **V. Altyapı Geliştirme Stratejik Amaçları, Hedefleri ve Performans Göstergeleri**

#### **SA 15. Altyapı Eksikliklerinin Giderilmesi**

##### **SH 15.1. Üniversitenin geleceğe yönelik fiziki gelişme planının yapılması**

PG 15.1.1.1. Üniversitenin geleceğe yönelik fiziki gelişme planının yapılması

##### **SH 15.2. Kültür ve kongre merkezinin 2010 yılına kadar tamamlanması**

PG 15.2.1.1. Kültür ve kongre merkezinin 2010 yılına kadar tamamlanması

##### **SH 15.3. Öğrenci sosyal hizmet binalarının geliştirilmesi**

PG 15.3.1.1. Öğrenci sosyal hizmet binalarının geliştirilmesi

#### **SA 16. Donanım Eksikliklerinin Giderilmesi**

##### **SH 16.1. Teknopark'ın genişletilmesi ve geliştirilmesi**

PG 16.1.1.1. Teknopark'ın genişletilmesi ve geliştirilmesi

##### **SH 16.2. Merkezi otomasyon**

PG 16.2.1.1. Merkezi otomasyon

##### **SH 16.3. Uluslararası akredite olmuş kalibrasyon laboratuvarının kurulması**

PG 16.3.1.1. Uluslararası akredite olmuş kalibrasyon laboratuvarının kurulması

##### **SH 16.4. İnternet bağlantı hızının artırılması**

PG 16.4.1.1. İnternet bağlantı hızının artırılması

**SH 16.5. Kütüphanedeki kitap, süreli yayın ve veri tabanı sayısının artırılması**

PG 16.5.1.1. Kütüphanedeki kitap, süreli yayın ve veri tabanı sayısının artırılması

**VI. İnsan Kaynakları Yönetimi Stratejik Amaçları, Hedefleri ve Performans Göstergeleri**

**SA 17. Personelin Nicelik ve Nitelik Yönünden Geliştirilmesi**

**SH 17.1. Akademik ve idari personelin nitelik ve niceliğinin artırılması**

PG 17.1.1.1. Öğrenci anketleri

PG 17.1.1.2. Eğitici eğitimi alan öğretim üyesi sayısı

PG 17.1.1.3. Yeni katılan eleman sayısı

**SH 17.2. İdari personel için hizmet içi ve mesleki eğitim düzenlenmesi**

PG 17.2.1.1. Düzenlenen hizmet içi eğitim sayısı

PG 17.2.1.2. Personelin alacağı toplam eğitim saati

**SH 17.3. Norm kadronun hayata geçirilmesi**

PG 17.3.1.1. Örgüt analizinin tamamlanması

PG 17.3.1.2. İş analizinin tamamlanması

**SH 17.4. Eleman alımı ve görevde yükselmelerde objektif kriterlerin belirlenmesi**

PG 17.4.1.1. İşe alınan kişilerin sertifikalılık oranı

PG 17.4.1.2. Sınava girerek görevde yükselenlerin oranı

**SA 18. Çalışma Hayatı Kalitesinin Artırılması**

**SH 18.1. Performans değerlendirme ve ödüllendirme sisteminin geliştirilmesi**

PG 18.1.1.1. Performans değerlendirme ve ödüllendirme sisteminin geliştirilmesi

**SH 18.2. Çalışanların motivasyonunun artırılması**

PG 18.2.1.1. Çalışanlara yönelik olarak düzenlenen sosyal etkinlik sayısı

**SH 18.3. Akademik ve idari personelin memnuniyet oranının artırılması**

PG 18.3.1.1. Personel memnuniyet anketleri

**VII. Finansman Stratejik Amaçları, Hedefleri ve Performans Göstergeleri**

**SA 19. Hayırseverlerin Desteğinin Devamının Sağlanması**

**SH 19.1. Hayırseverlerin desteğinin devamının sağlanması**

PG 19.1.1.1. Hayırseverlerin desteğinin devamının sağlanması

**SA 20. Üniversitenin Fon Bulma İmkânlarının Geliştirilmesi**

**SH 20.1. Üniversitenin fon bulma imkânlarının geliştirilmesi**

PG 20.1.1.1. Üniversitenin fon bulma imkânlarının geliştirilmesi

**VIII. Çevre ve Sosyal Sorumluluk Stratejik Amaçları, Hedefleri ve Performans Göstergeleri**

**SA 21. Çevreye Duyarlı Yönetim Anlayışının Geliştirilmesi**

**SH 21.1. Çevreye duyarlı yönetim anlayışının geliştirilmesi**

PG 21.1.1.1. Çalışanlar ve öğrenciler arasında çevreye duyarlılık anketi

PG 21.1.1.2. Toplanan kâğıt ve diğer geri dönüştürülebilir madde miktarı

**SA 22. Çalışanların ve Öğrencilerin Çevre Konusunda Eğitilmesi**

**SH 22.1. Çalışanların ve öğrencilerin çevre konusunda eğitilmesi**

PG 22.1.1.1. Yıllık olarak verilen eğitim etkinliği sayısı

PG 22.1.1.2. Temizlik ve geri dönüşüm konusunda yapılan eğitim sayısı

**SA 23. Çevre ile İlgili Kulüplerin Aktif Hale Getirilmesi**

**SH 23.1. Çevre ile ilgili kulüplerin aktif hale getirilmesi**

PG 23.1.1.1. Çevre kulüplerince yürütülen etkinlik sayısı

PG 23.1.1.2. Kulüplere üye olan kişi sayısı

**SA 24. Çevre Tanzimi ve Çevreye Duyarlılığın Artırılması**

**SH 24.1. Çevre tanzimi ve çevreye duyarlılığın artırılması**

PG 24.1.1.1. Yıllık olarak dikilen ağaç sayısı

PG 24.1.1.2. Yeşil alan miktarı

**SA 25. Paydaşlara Karşı Sosyal Sorumlulukların Yerine Getirilmesi**

**B- Temel Politikalar ve Öncelikler**

**III- FAALİYETLERE İLİŞKİN BİLGİ VE DEĞERLENDİRMELER**

**A- Mali Bilgiler**

**1- Bütçe Uygulama Sonuçları**

- Kullanılan kaynaklara,
- Bütçe hedef ve gerçekleştirmeleri ile meydana gelen sapmaların nedenlerine,
- Varlık ve yükümlülükler ile yardım yapılan birlik, kurum ve kuruluşların faaliyetlerine ilişkin bilgilere,
- Temel mali tablolara ve bu tablolara ilişkin açıklamalara yer verilir.

Ayrıca, iç ve dış mali denetim sonuçları hakkındaki özet bilgiler de bu başlık altında yer alır.

2011 YILI HAZİNE YARDIMI						
HAZİNE YARDIMI	Bütçe Ödeneği	Serbest Ödenek (b)	Gerçekleşme Durumu% (a*100)/b	Kesin Harcama(a)	Kalan Ödenek	Açıklama
01- Personel Giderleri	1.717.00	1.717.00	%83.63	1.436.00	6.350	
02- Sos. Güv. Kur. D. Prim. Giderleri	330.00	330.00	%83.19	274.558	442	
03- Mal ve Hizmet Alım Giderleri	19.386	19.386	%99.73	19.334	52	
05- Cari Transferler						
06- Sermaye Giderleri						
<b>Toplam</b>	2.066.386	2.066.386	%88.85	2.059.542	1100	

## 2- Temel Mali Tablolara İlişkin Açıklamalar

(Birim iç ve dış mali denetim (yapıldı ise) raporlarında yer alan tespit ve değerlendirmeler ile bunlara karşı alınan veya alınacak önlemler ve yapılacak işlemlere bu başlık altında yer verilir.)

### B- Performans Bilgileri

Kamu İdarelerince Hazırlanacak Faaliyet Raporları Hakkında Yönetmeliğin 18/c maddesi gereğince Performans bilgileri başlığı altında,

—idarenin stratejik plan ve performans programı uyarınca yürütülen faaliyet ve projelerine,

—performans programında yer alan performans hedef ve göstergelerinin gerçekleşme durumu ile meydana gelen sapmaların nedenlerine,

—diğer performans bilgilerine ve bunlara ilişkin değerlendirmelere yer verilir.

### 1- Faaliyet ve Proje Bilgileri

(Birim faaliyet döneminde, stratejik amaçlarını gerçekleştirmek için yürüttüğü faaliyetlerle ilgili bilgiler yer alır. Bu kapsamda faaliyetlerin tanımı, hangi amaçla yürütüldüğü ve yıl içerisinde yapılanlar ve gelecek dönemlerde yapılması düşünülenlere ilişkin bilgilere yer verilir. )

### 1.1- Ulusal Toplantılara Katılan Akademik ve İdari Personel Sayısı

FAALİYET TÜRÜ	SAYISI	2010-2011 ARTIŞ%
Sempozyum ve Kongre	9	%12,5
Konferans	3	%200
Panel	2	-
Seminer	4	%100
Açık Oturum	-	-
Söyleşi	4	%100
Tiyatro	4	%200
Konser	3	%200
Sergi	5	-
Turnuva	0	-
Teknik Gezi	4	%300
Eğitim Semineri	0	-
Yarışma	0	-
Çalıştay	3	%200

### 1.2-Uluslararası Toplantılara Katılan Akademik ve İdari Personel Sayısı

FAALİYET TÜRÜ	Akademik Personel	İdari Personel	TOPLAM
Sempozyum ve Kongre	3	0	3
Konferans	0		0
Panel	0		0
Seminer	0		0
Açık Oturum	0		0
Söyleşi	0		0
Tiyatro	0		0
Konser	0		0
Sergi	0		0
Turnuva	0		0
Teknik Gezi	0		0
Eğitim Semineri	0		0

### 1.3-Öğrencilerin Düzenlediği Ulusal ve Uluslar arası Bilimsel Toplantılar

FAALİYET TÜRÜ	ADI	KATILAN ÖĞRENCİ SAYISI	TOPLANTI SAYISI	TOPLANTI SAYISI 2010-2011 ARTIŞ %
Sempozyum ve Kongre		0		%0
Konferans		0		%0
Panel		0		%0
Seminer		0		%0
Açık Oturum		0		%0
Söyleşi		0		%0
Tiyatro		0		%0
Konser		0		%0
Sergi	Uçhisar Çalıştayı Sergisi	9	1	%100
Turnuva		0		%0
Teknik Gezi		0		%0
Eğitim Semineri		0		%0
Diğer(Film Gösterimi)	“Ucu Olmayan Şehir”	50	1	%100

#### 2- Performans Sonuçları Tablosu

(Birim, 2009 yılı için belirlediği ve sorumlu olduğu amaç, hedef ve göstergeleri yukarıda belirlemiştir. Belirlediği hedef ve göstergelerin tablolarını doldurarak gerçekleşme bilgilerine yer verecektir.)

#### I. Eğitim ve Öğretim Stratejik Amaçları ve Hedefleri

##### SA 1. Öğretim Kalitesinin Artırılması

**SH 1.1. Her birimin 2013 yılına kadar kendi eğitici elemanlarını belirleyip, ekiplerini kurması ve tüm öğretim elemanlarının, eğitimcilerin eğitimi programından geçirilmesi.**

PG 1.1.1.1 Eğitim Ekibi oluşturulan birim sayısı

PG 1.1.1.2. Eğitim alan kişi sayısı

Eğitim Ekibi Üyeleri	
Birim Adı	
Ekip Üyesi	Ekip Üyesi
Ekip Üyesi	Ekip Üyesi

<b>Eğitici Eğitimi Alan Öğretim Elemanı Sayısı</b>			
<b>UNVAN</b>	2007-2008 Öğretim Yılı Eğitim Alan Öğretim Elemanı Sayısı	2008-2009 Öğretim Yılı Eğitim Alan Öğretim Elemanı Sayısı	2007-2008 ve 2008- 2009 Öğretim Yılı Eğitim Alan Toplam Öğretim Elemanı Sayısı / 2008-2009 Öğretim Yılı Toplam Birim Öğretim Elemanı Sayısı
Profesör			
Doçent			
Yardımcı Doçent			
Öğretim Görevlisi			
Okutman			
Araştırma Görevlisi			
Uzman			
Çevirici			
Eğitim-Öğretim Planlamacısı			
<b>TOPLAM</b>			

Örnek;  $\text{Toplam Profesör Sayısı} : 32 > (10+15) / 32 = 0,78$

Profesör	10	15	0,78
----------	----	----	------

**SH 1.2. 2013 yılına kadar ders içeriklerinin, en az bir kez ilgili birimlerce güncellenmesi.**

PG 1.2.1.1. Ders içeriklerini değerlendirme komisyonları kurulması ve değerlendirmenin bu komisyon tarafından yapılması

2010-2011 Eğitim – Öğretim Yılı Ders Değerlendirme Komisyon Üyeleri	

İçeriği Güncellenen Ders Sayısı	Toplam Ders Sayısı	Güncellenen Ders / Toplam Ders



### SH 1.3. Yabancı dil eğitiminde etkinliği artıracak yöntemlerin kullanılması.

#### PG 1.3.1.1. Eğitimde pratik saatlerin oranı

Yabancı Dil Pratik Ders Sayısı		Yabancı Dil Pratik Ders Sayısı / Toplam Yabancı Dil Ders Sayısı	
2009-2010	2010-2011	2009-2010	2010-2011

#### PG 1.3.1.2. Yabancı uyruklu öğretim elemanlarının sayısı

Yabancı Uyruklu Öğretim Elemanları			
Unvan	Kişi Sayısı		Geldiği Ülke
	2009-2010	2010-2011	
Profesör			.....,.....,.....
Doçent			
Yrd. Doçent			
Öğretim Görevlisi			
Okutman			
Çevirici			
Eğitim-Öğretim Planlamacısı			
Araştırma Görevlisi			
Uzman			
<b>Toplam</b>			

#### PG 1.3.1.3. Yabancı dildeki sosyal etkinliklerin sayısı

Yabancı dildeki sosyal etkinliklerin sayısı			
2010		2011	
Etkinlik Türü	Sayı	Etkinlik Türü	Sayı

#### SH 1.4. Hazırlık sınıfında başarı oranının artırılması

PG 1.4.1.1. Akademik not ortalaması

PG 1.4.1.2. Öğrencilerin hazırlık sınıfını geçme oranı

Eğitim Birimleri	Hazırlık Sınıfı Akademik Not Ortalaması		Toplam Hazırlık Öğrenci Sayısı		Hazırlık Sınıfını Geçen Öğrenci Sayısı		Hazırlık Sınıfını Geçen Öğrenci Sayısı / Toplam Hazırlık Öğrenci Sayısı	
	2007-2008	2008-2009	2007-2008	2008-2009	2007-2008	2008-2009	2007-2008	2008-2009

#### SH 1.5. Öğrencilere yurtdışında yabancı dil eğitimi ve staj imkânı sağlanması

PG 1.5.1.1. Yabancı dil eğitimi ve staj için yurt dışına giden öğrenci sayısı

PG 1.5.1.2. Üniversite tarafından yurt dışına gönderilen öğrenci sayısı

Üniversite tarafından yurt dışına gönderilen öğrenci sayısı		
	2010	2011
Yabancı Dil Eğitimi İçin Yurtdışına Giden Öğrenci Sayısı		
Staj İçin Yurtdışına Giden Öğrenci Sayısı		
Üniversite Tarafından Yurtdışına Gönderilen Öğrenci Sayısı		

#### SH 1.6. Staj olanaklarının artırılması ve etkin hale getirilmesi

PG 1.6.1.1. Öğrencilerin staj yaptıkları yerlerin sayısı

Staj Yapan Öğrenci Sayısı ve Staj Yapılan Yer Sayısı		
	2009-2010	2010-2011
Staj Yapılan Yer Sayısı		
Staj Yapan Öğrenci Sayısı	130	165
Staj Yapan Öğrenci / Toplam Öğrenci	130	165

PG 1.6.1.2. Staj yapılan yerlerden alınan geribildirimler

	2009-2010	2010-2011
Anket Yapılan Staj Yeri Sayısı		
Anket Memnuniyet Oranı( %)		

### SH 1.7. Ölçme ve değerlendirme sisteminin geliştirilmesi

PG 1.7.1.1. Ölçme ve değerlendirme komisyonları kurulması

Ölçme ve Değerlendirme Komisyonu Üyeleri	

### SH 1.8. Öğretim elemanlarının haftalık ders yüklerinin azaltılması

PG 1.8.1.1. Öğretim elemanı başına düşen haftalık teorik ders saati

Unvan	Haftalık Toplam Teorik Ders Saati		Haftalık Teorik Ders / Öğretim Elemanı Sayısı	
	2009-2010	2010-2011	2009-2010	2011-2012
Profesör	6	0	6	0
Doçent	0	16	0	8
Yrd. Doçent	177	165	10	12
Öğretim Görevlisi	125	85	7	5
Okutman	43	90	11	10
Çevirici	0	0	0	0
Eğitim-Öğretim Planlamacısı	0	0	0	0
Araştırma Görevlisi	0	0	0	0
Uzman	0	0	0	0
<b>Toplam</b>	<b>351</b>	<b>356</b>	<b>34</b>	<b>35</b>

### SH 1.9. Öğrenci memnuniyet oranının artırılması

PG 1.9.1.1. Öğrenci memnuniyet anketleri

Eğitim -Öğretim Programlarının Geliştirilmesinden / Kalitesinden Duyulan Memnuniyet Oranı %	
2009-2010	2011-2012

### SH 1.10. Sınıflardaki öğrenci sayısının azaltılması

PG 1.10.1.1. Sınıflardaki öğrenci sayıları

2010- 2011 Yılı Sınıf Başına Düşen Öğrenci Sayısı			
Sınıf Sayısı		Öğrenci Sayısı	Öğrenci sayısı / Kullanılan Sınıf Sayısı
Kullanılan	Kullanılmayan		
13	-	606	606/13

## SH 1.11. Öğretimde bilişim teknolojilerinden etkin bir şekilde yararlanılması

### PG 1.11.1.1. Öğrencilerin kullanabileceği internet bağlantılı bilgisayar sayısı

Öğrencilerin kullanabileceği internet bağlantılı bilgisayar sayısı		
Öğrenci Sayısı	İnternet Bağlantılı Bilgisayar Sayısı	İnternet Bağlantılı Bilgisayar Sayısı / Öğrenci Sayısı
606	45	45/606

### PG 1.11.1.2. Eğitim materyali internet ortamında yayınlanan ders sayısı

Eğitim materyali internet ortamında yayınlanan ders sayısı	
2009-2010	2010-2011

## SA 2. Lisansüstü Eğitimin Niteliğinin Geliştirilmesi

### SH 2.1. Lisansüstü dönemdeki bilimsel çalışma ve tezlerin yayına dönüştürülmesi

#### PG 2.1.1.1. Bildiriye dönüştürülen bilimsel çalışma ve tez sayısı

Bildiriye dönüştürülen bilimsel çalışma ve tez sayısı		
	2010	2011
Bilimsel Çalışma Sayısı	5	-
Bildiriye Dönüştürülen Bilimsel Çalışma Sayısı	8	9
Tez Sayısı	3	1
Bildiriye Dönüştürülen Tez Sayısı	1	0

#### PG 2.1.1.2. Yayına dönüştürülen bilimsel çalışma ve tez sayısı

### SH 2.2. Lisansüstü dönemdeki bilimsel çalışma ve tezlerin proje desteğiyle yapılması

#### PG 2.2.1.1. Proje destekli bilimsel çalışma ve tez sayısı

Proje destekli bilimsel çalışma ve tez sayısı		
	2010	2011
Proje Destekli Bilimsel Çalışma sayısı	4	-
Proje Destekli Tez Sayısı	3	-

### SH 2.3. Tez kalitesinin ve uygulanabilirliğinin artırılması

#### PG 2.3.1.1. Bilimsel atıf sayısı

Tez kalitesinin ve uygulanabilirliğinin artırılması	2010	2011
Bilimsel Atıf Sayısı		
TOPLAM		

#### PG 2.3.1.2. Başvurulan veya alınan patent sayısı

	2010	2011
Başvurulan Patent Sayısı		
Alınan Patent Sayısı (Faydalı Model, Endüstriyel Tasarım Tescili Dahil)		
TOPLAM		

#### PG 2.3.1.3. Paydaşlarca desteklenen tez sayısı

Paydaşlarca desteklenen tez sayısı		
Destekleyen Paydaşlar	2010	2011
TOPLAM		

### SA 3. Eğitimde Uluslararası İşbirliğinin Sağlanması

#### SH 3.1. Yurtdışındaki üniversitelerle özel protokoller ve Avrupa Birliği Eğitim Programları çerçevesinde ortak eğitim programları açılması

##### PG 3.1.1.1. İşbirliği yapılan yurt dışındaki üniversite sayısı

	2009-2010	2010-2011
İşbirliği Yapılan Yurt Dışındaki Üniversite Sayısı	1	4
Ortak Yürütülen Eğitim Programı Sayısı	1	1

PG 3.1.1.2. Ortak yürütülen eğitim programı sayısı

Üniversiteler Arasında Yapılan İkili Anlaşmalar / İşbirliği				
İşbirliği / Anlaşma Yapılan Üniversite Adı	Ülkesi	İşbirliği /Anlaşmanın İçeriği	İşbirliği/ Anlaşma Sayısı	Ortak Yürütülen Eğitim Programı Adı
Institut Superieur D'Architecture Intercommunal	Belçika	Öğrenci Değişimi	1/2	Erasmus
Universidad de Granada	İspanya	Öğrenci Değişimi	1/2	Erasmus
University of Cardiff	İngiltere	Öğrenci Değişimi	1/2	Erasmus
Fakulte d'Architecture La Cambre- Horta	Belçika	Öğrenci Değişimi	1/2	Erasmus

PG 3.1.1.3. Yurt dışı üniversitelerde eğitim faaliyetine katılan **öğretim üyesi** sayısı

<b>Yurt dışı üniversitelerde eğitim faaliyetine katılan öğretim üyesi sayısı</b>	2009-2010	2010-2011
Eğitim Faaliyetine Katılan Öğretim Üyesi Sayısı	3	1
Eğitim Faaliyetine Katılan Öğretim Üyesi Sayısı / Öğretim Üyesi Sayısı	3/15	1

Eğitim Faaliyeti Adı
Introducing Islamic Art and Architecture as an "international style" through the presentation of the samples of Seljuki Period both in Spain and Turkey ", Escuela Tecnica Superior De Arquitectura De La Universidad De Granada, ERASMUS programme, Granada, Spain
The International ICCROM Course on Conservation of Building Heritage-(CBH09), ICCROM-International Centre for the Study of the Preservation and Restoration of Cultural Property,2009

PG 3.1.1.4. Erciyes Üniversitesinde eğitim faaliyetine katılan **yabancı öğretim üyesi** sayısı

	2009-2010	2010-2011
Erciyes Üniversitesinde eğitim faaliyetine katılan yabancı öğretim üyesi sayısı		
Eğitim Faaliyetine Katılan Yabancı Öğretim Üyesi Sayısı / Öğretim Üyesi Sayısı		
<b>TOPLAM</b>		

### SH 3.2. Öğrenci değişim programından faydalanan öğrenci sayısının artırılması

PG 3.2.1.1. Öğrenci değişim programı ile yurt dışına giden öğrenci sayısı

	2009-2010	2010-2011
Öğrenci değişim programı (ERASMUS) ile yurt dışına giden öğrenci sayısı		

PG 3.2.1.2. Öğrenci değişim programı ile yurt dışından gelen öğrenci sayısı

	2009-2010	2010-2011
Öğrenci değişim programı (ERASMUS) ile yurt dışından gelen öğrenci sayısı	1	0

### SH 3.3. Üniversitenin dış değerlendirmecilerin denetiminden geçmiş olması

PG 3.3.1.1. Yapılan dış değerlendirme sayısı

Dış Değerlendirme Yapan Kurumlar	Değerlendirme Sayısı	
	2009-2010	2010-2011

PG 3.3.1.2. Olumlu değerlendirme sayısı

Olumlu Dış Değerlendirme Yapanlar	Değerlendirme Sayısı	
	2007-2008	2008-2009

### SA 4. Öğrenciye Yönelik Hizmetlerin Artırılması

#### SH 4.1. Öğrenciye verilen burs ve yardımların artırılması

PG 4.1.1.1. Burslardan yararlanan öğrenci sayısı

	2009	2010
Burslardan yararlanan öğrenci sayısı		

PG 4.1.1.2. Sosyal yardımlardan yararlanan öğrenci sayısı

	2009	2010
Sosyal yardımlardan yararlanan öğrenci sayısı		

PG 4.1.1.3. Sosyal yardımlarda bulunan kişi ve kuruluşların sayısı

	2009	2010
Sosyal yardımlarda bulunan kişi sayısı		
Sosyal yardımlarda bulunan kuruluşların sayısı		

**SH 4.2. Öğrencilere etkili rehberlik ve danışmanlık hizmeti verilmesi**

PG 4.2.1.1. Rehberlik hizmeti veren görevli sayısı

	2009	2010
Rehberlik hizmeti veren görevli sayısı		

PG 4.2.1.2. **Öğretim elemanı** başına danışmanlık yapılan öğrenci sayısı

Öğretim elemanı başına danışmanlık yapılan öğrenci sayısı	2009-2010	2010-2011
Danışmanlık Yapılan Öğrenci Sayısı	295	
Danışmanlık Yapan Öğretim Elemanı Sayısı	13	12
Danışmanlık Yapılan Öğrenci Sayısı / Danışmanlık Yapan Öğretim Elemanı Sayısı	295/13	

PG 4.2.1.3. Öğrenci memnuniyet anketleri

<b>Danışmanlık ve Rehberlik Hizmetinden Duyulan Memnuniyet Oranı %</b>	2009-2010	2010-2011
Öğrenci memnuniyet oranı		



### III. Bilimsel Araştırma Stratejik Amaçları, Hedefleri ve Performans Göstergeleri

#### SA 5. Üniversitenin Bilimsel Yayın Sıralamasındaki Konumunun Yükseltilmesi

##### SH 5.1. İndekse giren yayın sayısının artırılması

###### PG 5.1.1.1. İndekse giren yayın sayısı

2011Yılı WOS' da İndekslenen Yayın Sayılarının İndekslere Göre Dağılımı						
SCI		SSCI		A&HCI		2011Toplam SCI, SSCI, A&HCI
2010	2011	2010	2011	2010	2011	
-	-	-	1	-	-	1

###### PG 5.1.1.2. Öğretim elemanı başına düşen yayın sayısı

Öğretim Elemanı Başına Düşen Yayın Sayısı						
Unvan	İndekslenmeyen Yayın Sayısı		WOS 'da İndekslenen Yayın Sayısı		WOS 'da İndekslenen Yayın Sayısı / Öğretim Elemanı Sayısı	
	2010	2011	2010	2011	2010	2011
Profesör	-	-	-	-	-	-
Doçent	-	-	-	-	-	-
Yrd. Doçent	7	-	2	1	0,2	0,1
Öğretim Görevlisi	1	2	-	1	-	0,1
Okutman	3	1				
Çevirici						
Eğitim-Öğretim Planlamacısı-	-	-	-	-	-	-
Araştırma Görevlisi	6	7			0,5	
Uzman	-	-	-	-	-	-
<b>Toplam</b>	<b>17</b>	<b>10</b>	<b>2</b>	<b>2</b>	<b>0,7</b>	<b>0,2</b>

YAYIN TÜRÜ	YAYININ ADI	FAKÜLTE TOPLAM YAYIN SAYISI	2009-2010AR TIŞ %
Uluslar arası Makale	Kemal Demir Kılınç, G., Gülersoy, N.Z. (2011) “Evaluation of the Potential for Districts/Counties to Become Provinces With Respect to Level of Urbanization”, European Planning Studies, vol. 19, No. 8, 1557-1580	2	% 100

Ulusal Makale	<p>2011, Salgın, B., Balanlı, A.; "Yapısal Atıkların Yapının Tasarım Evresinde Önlenmesine Yönelik Yaklaşımlar", Mimarlıkta Malzeme, Üç Aylık Mimarlık ve Yapı Malzemeleri Dergisi, Sayı:19, Sayfa: 52-55, Yaz 2011, İstanbul, Türkiye</p> <p>2011, Yılmaz Bakır, N. "Raylı Sistem Projelerinin Kentsel Mekana Etkisi, Kayseri Kenti Üzerinden Bir Değerlendirme", Mimarlar, Haziran 2011, Sf. 33-38, Konya</p>	2	
Uluslararası Bildiri	<p>Yucel, S., Eldek, H. 'Local Implementations of Branded Spaces, İstiklal Street, İstanbul case.' Branded Spaces 2011: International Conference and Open Space on Contemporary Branding, 15th-16th of September 2011, Karlsruhe, Germany.</p> <p>Sümengen, Ö., Salgın, B.; "The Design Principles Observation of a Traditional Sustainable Settlement :Talas/Turkey as a Case Study , "The 5'th International Conference on Design Principles and Practices, 2-4 February 2011, Sapienza University of Rome, Italy 2012,</p> <p>Salgın, B., Sumengen, O., "Vernacular Ambience Being a Source of Design Inspiration: Mesopotamia as a Case Study", 5th International Conference on Design Principles and Practices, 02-04 February 2011, Rome, Italy</p>	6	

	<p>Kocatürk,F. ve Yücel, C., "Changing Roles in Urban Transformation: A Brief History of Spatial Transformation in Kayseri Metropolis", Abstracts of 14th Planning History Society Conference, Urban Transformation: Controversies, Contrasts and Challenges, 12-15 July 2010, Taşkışla İstanbul, p201, Publication of ITU Urban and Environmental Planning and Research Centre, İstanbul-TURKEY</p> <p>Kılınç, G., Zengin, H. (2011)  “Küreselleşme Öncülüğünde Muhafazakar Kentleşmenin Mekansal Örgüsü: Kayseri Üzerine Bir Değerlendirme” VI. Uluslararası Kültür Araştırmaları Sempozyumu: Mekan ve Kültür, Özetler Kitabı, syf.97-98, 8-10 Eylül 2011, Kadir Has Üniversitesi, İstanbul. (özeti yayınlanmıştır)</p> <p>Kılınç G. (2011). “Brownfield Redevelopment in Turkey: Implementation Perspectives Learned from US Experience”, SECoPA 2011-Building Trust and Confidence in the Profession of Public Administration Conference, September 21-24, 2011, New Orleans, LA</p>		
Ulusal Bildiri	<p><b>Büyükmihçı, G.</b>, "Tarihsel dokularda bozulma ve sağlık ilişkisi üzerine; Bitlis Örneğinde bir inceleme", Taykon 2011, Tarihi Yapıları Koruma Ve Onarım Sempozyumu, YTÜ, 26-29 Ekim 2011,</p>	3	

	İstanbul  Ceylan, B. Eldek, H. “Girsun Dik Sokak Sağlıklaştırma Projesi” Taykon 2011, Tarihi Yapıları Koruma Ve Onarım Sempozyumu, YTÜ, 26-29 Ekim 2011, İstanbul  <b>Sümengen, Ö.,Yener, A.;</b> “Akıllı Konutlarda Aydınlatma ve Örnekler” 8.ci Ulusal Aydınlatma Kongresi – ATMK, 14-15 Nisan 2011,İstanbul ;Türkiye		
Kitap			
Diğer			

## SH 5.2. Her öğretim üyesinin yayın yapmasının sağlanması

### PG 5.2.1.1. Öğretim üyesi başına düşen yayın sayısı

Unvan	Yayın Yapan Öğretim Üyesi Sayısı		Yayın Yapan Öğretim Üyesi Sayısı / Öğretim Üyesi Sayısı	
	2010	2011	2010	2011
Profesör	-	-	-	-
Doçent	-	2	-	2/2
Yrd. Doçent	3	1	3/10	1/10
Toplam	3	3		

## SA 6. Bilimsel Yayın Kalitesinin Artırılması

### SH 6.1. Bilimsel yayınların proje destekli olması

PG 6.1.1.1. Proje desteği alınarak yapılan yayın sayısı

Unvan	Proje Sayısı	Proje Destekli Yayın Sayısı							
	2011	2012							
		Tübitak	Santex	Bilimsel Araştırma	AB Hibe	Birleşmiş Milletler	Leonardo Vinci	Tübitak Proje Pazarı	.....
Profesör									
Doçent									
Yrd. Doçent									
Öğretim Görevlisi									
Okutman									
Çevirici									
Eğitim-Öğretim Planlamacısı									
Araştırma Görevlisi									
Uzman									
<b>Toplam</b>									

### SH 6.2. Bilimsel atıf sayısının artırılması

PG 6.2.1.1. Atıf yapılan yayın sayısı

2011 Yılı Atıf Yapılan Yayın Sayısı			
Unvan	İndekslenen yayınlardan Atıf	Makalelerden Atıf	Diğer Dökümanlardan Atıf
Profesör			
Doçent			
Yrd. Doçent			
Öğretim Görevlisi			
Okutman			
Çevirici			
Eğitim-Öğretim Planlamacısı			
Araştırma Görevlisi			
Uzman			
<b>Toplam</b>			

**SH 6.3. Etki katsayısı (impact factor) yüksek olan dergilerdeki yayın sayısının artırılması**

PG 6.3.1.1. Etki katsayısı yüksek olan dergilerdeki yayın sayısı

Etki Katsayısı Yüksek Olan Dergilerdeki Yayın Sayıları						
SCI		SSCI		A&HCI		2011Tplam SCI /SSCI / A&HCI
2010	2011	2010	2011	2010	2011	
0	0	0	0	0	0	0

**SH 6.4. İndekse giren Erciyes Üniversitesi yayını dergi sayısının artırılması**

PG 6.4.1.1. İndekse giren dergi sayısı

İndekse giren Erciyes Üniversitesi yayını dergi sayısı		
Dergi Adı	2010	2011

**SH 6.5. Dergilere yapılan danışmanlık veya editörlük sayısının artırılması**

PG 6.5.1.1. Ulusal dergilere yapılan danışmanlık veya editörlük sayısı

2010 Yılı Ulusal dergi ve kitaplara yapılan danışmanlık veya editörlük sayısı			
Editörlük/Hakemlik Yapan Öğretim Üyesi Sayısı	Editörlük/Hakemlik Yapılan Kitap Sayısı	Dergi Hakemliği Yapan Öğretim Üyesi Sayısı	Hakemliği Yapılan Dergi Sayısı
2		2	1

PG 6.5.1.2. Uluslararası dergilere yapılan danışmanlık veya editörlük sayısı

2011Yılı Uluslar arası dergilere ve kitaplara yapılan danışmanlık veya editörlük sayısı			
Editörlük/Hakemlik Yapan Öğretim Üyesi Sayısı	Editörlük/Hakemlik Yapılan Kitap Sayısı	Dergi Hakemliği Yapan Öğretim Üyesi Sayısı	Hakemliği Yapılan Dergi Sayısı
1	0	1	1

## SA 7. Yurt İçi ve Yurt Dışı Ortak Araştırmaların Artırılması

### SH 7.1. Yurtdışı projeler için başvuru sayısının artırılması

#### PG 7.1.1.1. Yurtdışı projelere başvuru sayısı

Yurtdışı Projelere Başvuru Sayısı		
Proje Türü	2010	2011
AB Hibe projeleri başvuru sayısı		
Leonardo Vinci projeleri başvuru sayısı		
Comenius projeleri başvuru sayısı		
Birleşmiş Milletler destekli projelere başvuru sayısı		
.....		
TOPLAM		

### SH 7.2. Yurtdışı bildirilerin ve yayınların desteklenmesi

#### PG 7.2.1.1. Destek verilen çalışma sayısı

Destek verilen çalışma sayısı		
	2010	2011
Desteklenen Yurtdışı Bildiri Sayısı		
Desteklenen Yurtdışı Bildiri / Toplam Bildiri Sayısı		
Desteklenen Yurtdışı Yayın Sayısı		
Desteklenen Yurtdışı Yayın / Toplam Yayın Sayısı		

#### PG 7.2.1.2. Sağlanan parasal destek miktarı

Sağlanan parasal destek miktarı		
	2010	2011
Yurtdışı Bildiri için sağlanan destek		
Yurtdışı Yayınlar için sağlanan destek		

### SH 7.3. Ulusal ve uluslararası projelere katılma oranının artırılması

#### PG 7.3.1.1. Ulusal katılımlı proje sayısı

Ulusal katılımlı proje sayısı		
Proje Türü	2010	2011
Bilimsel Araştırma Projesi		
Tübitak Projesi		
San-Tez Projesi		
Tübitak Proje Pazarı		
Tez Projesi		
DPT		
.....		
Diğer		

#### PG 7.3.1.2. Uluslararası katılımlı proje sayısı

Uluslararası katılımlı proje sayısı		
	2010	2011
Yürütülen AB hibe projeleri		
Leonardo Vinci projeleri		
UNIDO (Birleşmiş Milletler Destekli) Projesi		
.....		

### SH 7.4. Ulusal ve uluslararası bilimsel toplantıların artırılması

#### PG 7.4.1.1. Üniversite Öğretim Elemanlarımız Tarafından Düzenlenen Ulusal Toplantı Sayısı

FAALİYET TÜRÜ	FAALİYETİN ADI	SAYISI	2010-2011 ARTIŞ%
Sempozyum ve Kongre	MOBBİGXXXII	1	%100
Konferans	Planlama ve Siyaset Bilimi Üzerine – Prof. Dr. Ruşen Keleş Konferansı - Planlama ve Sosyal Bilimci Gözüyle Kenti Anlamak- Prof. Dr. Oğuz Işık, Araş. Gör. Ela Ataç	2	0
Panel			-
Seminer	Aslı Özbay “Korumanın Neresindeyiz”	1	0
Açık Oturum			-
Söyleşi			-
Tiyatro			-
Konser			-
Sergi	Kapadokya Uçhisar Çalıştayı Sergisi	1	0
Turnuva			-
Teknik Gezi	Mimarlık Tarihi II Kapsamında Bursa Gezisi ŞBP Bölümü 2. Sınıf Kapadokya (Uçhisar ve Göreme) Teknik Gezisi	2	%100
Eğitim Semineri			-
Yarışma			-



PG 7.4.1.2. Üniversite Öğretim Elemanlarımız Tarafından Düzenlenen Uluslararası Toplantı Sayısı

FAALİYET TÜRÜ	Akademik Personel	İdari Personel	TOPLAM
Sempozyum ve Kongre			-
Konferans	Uluslararası Mimar Sinan'ı Anma Etkinlikleri		1
Panel			0
Seminer			0
Açık Oturum			0
Söyleşi			0
Tiyatro			0
Konser			0
Sergi			0
Turnuva			0
Teknik Gezi			0
Eğitim Semineri			0
.....			0

**III. Üniversite-Endüstri İşbirliğinin Geliştirilmesi Stratejik Amaçları, Hedefleri ve Performans Göstergeleri**

**SA 8. Endüstri ile Ulusal ve Uluslararası Ortak Projeler Yürütülmesi**

**SH 8.1. Teknolojik ürünlere dönüşen bilimsel protokol ve çalışmaların yapılması**

PG 8.1.1.1. Teknolojik ürünlere dönüşen bilimsel çalışma ve protokol sayısı

Teknolojik ürünlere dönüşen bilimsel çalışma ve protokol sayısı	
2010	2011

**SH 8.2. Erciyes Üniversitesi Teknoloji Araştırma ve Uygulama Merkezi (ERTAM), TEKMER ve Teknopark'ın etkinliğinin artırılması**

PG 8.2.1.1. ERTAM, TEKMER ve Teknopark'ta yürütülen çalışma sayısı

ERTAM, TEKMER ve Teknopark'ta yürütülen çalışma sayısı		
	2010	2011
ERTAM		
TEKMER		
Teknopark		

PG 8.2.1.2. ERTAM, TEKMER ve Teknopark'ta yürütülen ortak çalışma sayısı

ERTAM, TEKMER ve Teknopark'ta yürütülen ortak çalışma sayısı		
	2010	2011
ERTAM		
TEKMER		
Teknopark		

**SH 8.3. KOSGEB ile işbirliğinin artırılması**

PG 8.3.1.1. KOSGEB ile yürütülen ortak çalışma sayısı

KOSGEB ile yürütülen ortak çalışma sayısı	
2010	2011

**SA 9. Endüstriye Yönelik Eğitim Hizmetleri Verilmesi**

**SH 9.1. Endüstri kuruluşlarında eğitim programları düzenlenmesi**

PG 9.1.1.1. Endüstri kuruluşlarında verilen eğitim programı sayısı

2011 Yılı Endüstri kuruluşlarında verilen eğitim programı adı ve sayısı		
Eğitim Verilen Endüstri Kuruluşu Adı	Eğitimi Veren Kişi ve Verilen Eğitimin Adı	Eğitim Süresi
1-		
2-		

**SA 10. Endüstriyel Kuruluşlarda Üniversitenin Temsilinin Sağlanması**

**SH 10.1. Endüstriyel kurum ve kuruluşlara yapılan danışmanlık hizmetlerinin artırılması**

PG 10.1.1.1. Yapılan danışmanlık sayısı

2011 Yılı Endüstri kuruluşlarında verilen danışmanlık hizmeti ve sayısı	
Danışmanlık Hizmeti Verilen Endüstri Kuruluşu Adı	Danışmanlık Hizmetinin Konusu ve Danışman Kişi / Kişiler
1-	
2-	

## SH 10.2. Üniversitenin temsil edildiği kuruluşların sayısının artırılması

PG 10.2.1.1. Üniversitenin temsil edildiği kuruluş sayısı

2011 Yılı Üniversitenin temsil edildiği kuruluş sayısı	
Üniversitenin temsil edildiği kuruluşun adı	
1-	
2-	

## SA 11. Üniversitenin Avrupa Birliği (AB) Projelerine Aktif Katılımının Sağlanması

### SH 11.1. Üniversitenin katıldığı AB projelerinin artırılması

PG 11.1.1.1. Üniversitenin katıldığı AB proje sayısı

İştirakçi yada ortak olunan AB proje adı ve sayısı	
2010 Yılında İştirakçi ve Ortak Olunan AB Proje Adı	2011 Yılında İştirakçi ve Ortak Olunan AB Proje Adı
-	-

PG 11.1.1.2. Eğitimiçi, danışma ve koordinatör olarak görev alan öğretim üyesi sayısı

AB Projelerinde Eğitimiçi, danışman ve koordinatör olarak görev alan öğretim üyesi sayısı						
Unvan	Eğitimiçi Sayısı		Danışman Sayısı		Koordinatör Sayısı	
	2010	2011	2010	2011	2010	2011
Profesör	0	0	0	0	0	0
Doçent	0	0	0	0	0	0
Yrd. Doçent	0	0	0	0	0	0
<b>Toplam</b>	<b>0</b>	<b>0</b>	<b>0</b>	<b>0</b>	<b>0</b>	<b>0</b>

## SA 14. Paydaşlarla İlişkilerin Geliştirilmesi

### SH 14.1. Mezun öğrenciler sisteminin kurulması

PG 14.1.1.1. İletişim kurulabilen mezun sayısı

2009 Yılı İletişim kurulabilen mezun sayısı	
---	--

PG 14.1.1.2. Üniversite tarafından organize edilen mezun etkinliği sayısı

Eğitim birimlerinde organize edilen mezun etkinliği sayısı	
Etkinlik Adı (2011)	
1-	4-
2-	5-

## SH 14.2. Alanı ile ilgili işe yerleşen mezun sayısının artırılması

PG 14.2.1.1. Üniversitenin istihdamına aracılık ettiği mezun sayısı

Üniversitenin, alanı ile ilgili istihdamına aracılık ettiği mezun sayısı	
	2011
İstihdamına aracılık edilen mezun sayısı	
İstihdamına aracılık edilen mezun sayısı / Mezun Sayısı	

## SH 14.3. Sivil toplum kuruluşları ile ilişkilerin geliştirilmesi

PG 14.3.1.1. İlişkide bulunan kuruluş sayısı

İlişkide Bulunulan Sivil Toplum Kuruluşu Sayısı : 6	
Kuruluş Adı (2011)	
1- TMMOB Mimarlar Odası	
2- Kadın Konseyi	
3- ÇEKÜL	
4- TMMOB Şehir Plancıları Odası	
5- TUPOB- Türkiye Planlama Okulları Birliği	
6- KBAM-Kentsel ve Bölgesel Araştırmalar Ağı	

PG 14.3.1.2. Ortak yürütülen etkinlik sayısı

Sivil toplum kuruluşlarıyla ortak yürütülen etkinlik sayısı : 4	
2011 Yılı Etkinlik Adı	
-MOBBİGXXXII - PLANLAMA VE SİYASET BİLİMİ ÜZERİNE – Prof. Dr. Ruşen KELEŞ Konferansı - PLANLAMA VE SOSYAL BİLİMCİ GÖZÜYLE KENTİ ANLAMAK- Prof. Dr. Oğuz IŞIK, Araş. Gör. Ela ATAÇ - KAPADOKYA UÇHİSAR ÇALIŞTAYI	- Uluslararası Mimar Sinan'ı Anma Etkinlikleri

## SH 14.4. Toplum sorunları ile ilgili merkezler kurulması

PG 14.4.1.1. Toplum sorunlarıyla ilgili merkez sayısı

PG 14.4.1.2. Toplum sorunlarıyla ilgili merkezlere başvuru sayısı

PG 14.4.1.3. Toplum sorunlarıyla ilgili merkezlerde çalışan personel sayısı

Toplum sorunlarıyla ilgili merkezlere başvuru sayısı		
Toplum sorunlarıyla ilgili merkezler ( Kısa ve açık adıyla)	Merkezlere başvuru sayısı	Merkezlerde çalışan personel sayısı
1-		
2-		
TOPLAM		

## VI. İnsan Kaynakları Yönetimi Stratejik Amaçları, Hedefleri ve Performans Göstergeleri

### SA 17. Personelin Nicelik ve Nitelik Yönünden Geliştirilmesi

#### SH 17.1. Akademik ve idari personelin nitelik ve niceliğinin artırılması

PG 17.1.1.1. Öğrenci anketleri

2011 Yılı Öğrenci anketleri sonucu	
Akademik Personelin Nicelik ve Niteliğinin Artırılması Öğrenci Memnuniyet Oranı %	İdari Personel Nicelik ve Niteliğinin Artırılması Öğrenci Memnuniyet Oranı %

#### SH 18.1. Performans değerlendirme ve ödüllendirme sisteminin geliştirilmesi

PG 18.1.1.1. Performans değerlendirme ve ödüllendirme sisteminin geliştirilmesi

Performans değerlendirme ve ödüllendirme sisteminin geliştirilmesi faaliyetleri

#### SH 18.2. Çalışanların motivasyonunun artırılması

PG 18.2.1.1. Çalışanlara yönelik olarak düzenlenen sosyal etkinlik sayısı

Çalışanlara yönelik olarak düzenlenen sosyal etkinlik adı
1-
2-
3-

#### SH 18.3. Akademik ve idari personelin memnuniyet oranının artırılması

PG 18.3.1.1. Personel memnuniyet anketleri

Çalışma Hayatı Memnuniyeti	
Akademik Personel Memnuniyet Oranı	İdari Personel Memnuniyet Oranı

## VII. Finansman Stratejik Amaçları, Hedefleri ve Performans Göstergeleri

### SA 19. Hayırseverlerin Desteğinin Devamının Sağlanması

#### SH 19.1. Hayırseverlerin desteğinin devamının sağlanması

PG 19.1.1.1. Hayırseverlerin desteğinin devamının sağlanması

2011 Yılı Hayırseverlerin bağışladığı bina ve makine- teçhizatlar	2011 Yılı Hayırsever Destek Tutarı (TL)
1-	
2-	

## VIII. Çevre ve Sosyal Sorumluluk Stratejik Amaçları, Hedefleri ve Performans Göstergeleri

### SA 21. Çevreye Duyarlı Yönetim Anlayışının Geliştirilmesi

#### SH 21.1. Çevreye duyarlı yönetim anlayışının geliştirilmesi

PG 21.1.1.1. Çalışanlar ve öğrenciler arasında çevreye duyarlılık anketi

Çevreye Duyarlılık Anketi	
2011 Çalışan Duyarlılık Oranı	2011 Öğrenci Duyarlılık Oranı
P	

G 21.1.1.2. Toplanan kâğıt ve diğer geri dönüştürülebilir madde miktarı

2011 Yılı Toplanan kâğıt ve diğer geri dönüştürülebilir madde miktarı

### SA 25. Paydaşlara Karşı Sosyal Sorumlulukların Yerine Getirilmesi

#### 3- Performans Sonuçlarının Değerlendirilmesi

(Birim performans ve gösterge hedeflerinin gerçekleşme durumunu, sapmaları, nedenlerini, geçmiş yıllar değerleri ile ve varsa benzer idare performans sonuçlarına yer verilir.)

.....  
.....  
.....

#### **4- Performans Bilgi Sisteminin Değerlendirilmesi**

*(Performans göstergelerine ilişkin değerlendirmeler, veri toplanması, işlenmesi ve kalitesine ilişkin değerlendirmeler, veri elde edilmeyen durumlar ve nedenleri ile performans bilgi sisteminin geliştirilmesine yönelik birim tarafından yürütülen çalışmalara yer verilir.)*

### **IV- KURUMSAL KABİLİYET ve KAPASİTENİN DEĞERLENDİRİLMESİ**

#### **A- Üstünlükler**

- 1- Üniversitemiz ve Fakültemizin Erasmus Programı'ndan yararlanma hakkını elde etmiş olması
- 2- Uluslararası Ofis sayesinde yurt dışındaki üniversitelerle öğrenci – öğretim elemanı değişim programına başlanmış olması
- 3- Akreditasyon çalışmalarının yürütülüyor olması
- 4- MİDEKON, MOBBİG, TUPOB ile ulusal akreditasyon çalışmalarının yürütülüyor olması
- 5- European Association for Architectural Education (Avrupa Mimarlık Okulları Birliği – EAAE) üyeliğinin olması
- 6- İngilizce hazırlık sınıfının varlığı
- 7- Lisansüstü eğitimin başlamış ve sürdürülüyor olması
- 8- Kablolu ve kablosuz internet olanaklarının bulunması ve öğrencilerimizin de bundan yararlanıyor olması
- 9- Yeterli düzeyde kütüphane ve bilgiye erişim kolaylığının bulunması (Merkez Kütüphane ve Fakülte kitaplığının bulunması)
- 10- Fakültemiz bünyesinde sosyal, bilimsel ve akademik etkinliklerin gerçekleştiriliyor olması
- 11- Fakültemizin fiziksel mekanlarının genişleme olanaklarının bulunması
- 12- Üniversitemiz bünyesinde Teknopark'ın kurulmuş ve faaliyete geçmiş olması
- 13- Üniversite televizyonunun olması ve fakültemizin bu olanaklardan yararlanıyor olması
- 14- Üniversite vakfının bulunması ve aktif çalışıyor olması
- 15- Fakültemiz bünyesinde aktif olarak çalışan öğrenci kulüplerinin bulunması ve bir öğrenci dergisinin çıkarılıyor olması
- 16- Huzurlu bir fakülte ortamının bulunması

## **B- Zayıflıklar**

- 1- Öğrencilerin tercihlerinde Erciyes Üniversitesi Mimarlık Fakültesi'ni ilk sıralarda olmaması
- 2- Mezunlarla olan ilişkilerin azlığı
- 3- Yabancı dil bilen idari eleman yetersizliği
- 4- Öğrencilere yönelik rehberlik ve danışmanlık hizmetlerinin yetersizliği
- 5- Personelin yeterli hizmet içi eğitiminin yapılamaması
- 6- Fakülte olarak henüz kurumsallaşmanın ve kurumsal kimliğin yeterince gelişmemesi
- 7- Bazı bölümlerde öğretim elemanı sayısının azlığı
- 8- Öğretim elemanlarının ders yükünün fazla olması
- 9- Diğer yakın disiplinlerdeki bölümlerle olan işbirliği eksikliği
- 10- Ulusal ve uluslararası bilimsel çalışmalara verilen finansal desteğin yeterli olmaması
- 11- Uluslararası proje imkânlarının değerlendirilmemesi, proje tekliflerinin yetersizliği
- 12- Fakültenin idari ve teknik birimlerinde personel yetersizliği
- 13- Akademik ve idari personelin performans takibinin yeterince yapılamaması
- 14- Fakültenin bilgisayar laboratuvarlarının nicelik ve nitelik olarak yetersizliği
- 15- Üniversite kütüphanesinde Mimarlık Fakültesi bölümlerine yönelik kaynak kitap sayısının yetersizliği

## **C- Değerlendirme**

Kurum ve kuruluşların yaptıkları ve yapacakları faaliyetleri gözden geçirmesini sağlayan bu raporlar uzun vadede varılmak istenilen yeri ve bu yere nasıl gidileceğini tarif ederler. Ayrıca belirlenen amaçlar, hedefler, politikalar öncelikle gideceğimiz yere nasıl gideriz? Sorusuna da yanıt vermek için bu raporlardan faydalanılmaktadır. Gitmek istediğimiz yere gidiyor muyuz? Sorusu da daha önce belirlenen amaç ve hedeflere ne kadar ulaşıldığının ortaya koyulması ve değerlendirilmesiyle ortaya konulacaktır. Mimarlık Fakültesi Faaliyet Raporu bu aşamalar dikkate alınarak hazırlanmıştır.

## **V- ÖNERİ VE TEDBİRLER**

*(Bu başlık altında, faaliyet yılı sonuçlarından, genel ekonomik koşullar ve beklentilerden hareketle, birimin yapmayı planladığı değişiklik önerilerine, karşılaşılabileceği risklere ve bunlara karşı alınması gereken tedbirlere ilişkin genel değerlendirmelere yer verilir.)*



## EKLER

### İÇ KONTROL GÜVENCE BEYANI

Harcama yetkilisi olarak yetkim dahilinde;

Bu raporda yer alan bilgilerin güvenilir, tam ve doğru olduğunu beyan ederim.

Bu raporda açıklanan faaliyetler için idare bütçesinden harcama birimimize tahsis edilmiş kaynakların etkili, ekonomik ve verimli bir şekilde kullanıldığını, görev ve yetki alanım çerçevesinde iç kontrol sisteminin idari ve mali kararlar ile bunlara ilişkin işlemlerin yasallık ve düzenliliği hususunda yeterli güvenceyi sağladığımı ve harcama birimimizde süreç kontrolünün etkin olarak uygulandığını bildiririm.

Bu güvence, harcama yetkilisi olarak sahip olduğum bilgi ve değerlendirmeler, iç kontroller, iç denetçi raporları ile Sayıştay raporları gibi bilgim dahilindeki hususlara dayanmaktadır.

Burada raporlanmayan, idarenin menfaatlerine zarar veren herhangi bir husus hakkında bilgim olmadığını beyan ederim. (Yer-Tarih)

Doç.Dr. Gonca BÜYÜKMIHÇI  
Dekan V.

İmza