



ERCIYES ÜNİVERSİTESİ
MİMARLIK FAKÜLTESİ / 2012 MALİ YILI
BİRİM FAALİYET RAPORU

Şubat 2013

BİRİM YÖNETİCİSİNİN SUNUŞU

Mimarlık Fakültesi'nin amacı; Mimarlık eğitim ve öğretiminin üniversite ortamının gereği olan evrenselliğin içerdiği bilimsel ve özgür ile yaratıcılığa dayalı olarak sürdürülmesidir.

Hedefi ise bu ilkeler doğrultusunda ulusal ve uluslararası standartlardan ödün verilmeden tanımlanan misyon ve vizyonun gerçekleştirilmesidir.

Mimarlık Fakültesinde eğitim ve öğretim, belirtilen misyon ve vizyon çerçevesinde özveriyle sürdürülmektedir.

Fakülte Yönetim Kurulu, akademik kadroda yeterli sayıda öğretim üyesi(profesör ve doçent) bulunmaması nedeniyle diğer fakültelerdeki öğretim üyelerinin desteği ile oluşturulmuştur. Memur sayısı yetersiz olup acil olarak önümüzdeki iki yıl içinde artırılması zorunludur.

Fakülte binalarında bulunan eğitim alanları, sosyal ve hizmet alanları (14.800 m²) 2014 yılı sonuna kadar yeterli görülmektedir.

Örgüt yapısının işleyişinde idari ve akademik yapıda sorun görülmemektedir. Kuruluş yasasında belirlenen Endüstri Ürünleri Tasarımı bölümüne henüz öğrenci alınmamaktadır. Mimarlık ve Şehir ve Bölge Planlama bölümlerinde Bilim Dalı Başkanlıklarının sürdürülmesi öngörülmektedir.

Bilgi ve teknolojik kaynaklar açısından mimarlık fakültesinin ihtiyaç duyduğu yeterli sayıda yazılım bilgisayar, basılı kaynaklar bulunmamaktadır. Fakülte bünyesinde bulunan bilgisayar ve kitap-sürelî yayın sayısının artırılması planlanmaktadır.

Akademik kadronun, hem öğretim üyesi (yardımcı doçent, doçent-profesör) hem de araştırma görevlisi seviyesinde geliştirilmesi gerekmektedir. YÖK yasasının ilgili maddelerince diğer üniversitelerden zaman zaman kısa süreli öğretim üyesi desteği alınmaktadır. Önümüzdeki eğitim-öğretim dönemlerinde de bu desteğin alınmasının sürdürülmesi öngörülmektedir.

Fakültede öğretim elemanı başına düşen öğrenci sayısı mimarlık ve şehir-bölge planlama eğitimlerinin gerektirdiği evrensel standartların altında kalmaktadır. Öğrenci kontenjanlarının azaltılması ve öğretim elemanı sayısının artırılması yerinde olacaktır.

İdari, mali ve teknik konularla ilgili olarak komisyonlar kurulmuş ve bu konuda kurumsallaşma yönünde temeller atılmıştır.

Fakültede ulusal ve uluslar arası işbirlikleri çerçevesinde eğitim öğretim standartlarının artırılması öngörülmekte bu bağlamda yurtdışı ve yurtiçindeki üniversitelere ile bağlatılar kurulmakta, uluslararası düzeyde akademik personelin katkı sağlaması amacıyla girişimlerde bulunulmaktadır.

Yukarıda belirtilen çerçevede GZFT (SWOT) analizi ile Fakültemizin mevcut yapısı ve gelecekte ulaşmayı hedeflediği düzey ile ilgili akademik ve teknik değerlendirmeler yapılmıştır. Bu değerlendirmelerin ileri ve geriye dönük olarak tekrar gözden geçirilmesi önemsenmektedir.

Doç.Dr. Gonca BÜYÜKMIHÇI
Mimarlık Fakültesi Dekan V.

İÇİNDEKİLER

BİRİM YÖNETİCİSİNİN SUNUŞU İÇİNDEKİLER

I- GENEL BİLGİLER

- A- Misyon ve Vizyon
- B- Yetki, Görev ve Sorumluluklar
- C- İdareye İlişkin Bilgiler
 - 1- Fiziksel Yapı
 - 2- Örgüt Yapısı
 - 3- Bilgi ve Teknolojik Kaynaklar
 - 4- İnsan Kaynakları
 - 5- Sunulan Hizmetler
 - 6- Yönetim ve İç Kontrol Sistemi
- D- Diğer Hususlar

II- AMAÇ ve HEDEFLER

- A- İdarenin Amaç ve Hedefleri
- B- Temel Politikalar ve Öncelikler
- C- Diğer Hususlar

III- FAALİYETLERE İLİŞKİN BİLGİ VE DEĞERLENDİRMELER

- A- Mali Bilgiler
 - 1- Bütçe Uygulama Sonuçları
 - 2- Temel Mali Tablolara İlişkin Açıklamalar
 - 3- Mali Denetim Sonuçları
 - 4- Diğer Hususlar
- B- Performans Bilgileri
 - 1- Faaliyet ve Proje Bilgileri
 - 2- Performans Sonuçları Tablosu
 - 3- Performans Sonuçlarının Değerlendirilmesi
 - 4- Performans Bilgi Sisteminin Değerlendirilmesi
 - 5- Diğer Hususlar

IV- KURUMSAL KABİLİYET ve KAPASİTENİN DEĞERLENDİRİLMESİ

- A- Üstünlükler
- B- Zayıflıklar
- C- Değerlendirme

V- ÖNERİ VE TEDBİRLER

EKLER

I- GENEL BİLGİLER

A- Misyon ve Vizyon

Misyonumuz;

Mimarlık Fakültesi'nin misyonu ile ilgili meslek dallarında ulusal ve uluslar arası standartları yakalayan ve mesleğinin toplum içindeki rolünün bilincine ulaşan, ilkeli, çevreye duyarlı, farklı disiplinlerle uyumlu çalışabilen, her aşamada tasarım, yapım, uygulama ve planlama sürecinin gerektirdiği becerilerle donatılmış, sorumluluk alabilecek mesleki etiğe sahip, entelektüel, yeniliklere açık mimar ve kent plancıları yetiştirmektir.

Vizyonumuz;

Mimarlık ve Şehir Planlama Bölümlerinde, evrenselliğın içerdiği tüm bilimsel, özgür ve sanatsal yaratıcılığa dayanan bir eğitimin verilmesidir. Bu amaçla, estetik ve teknik gerekleri yerine getiren mimari tasarımlar yaratma yeteneğini geliştiren, kültürel mirasın korunması için Mimarlık Tarihi ve Kuramları ile ilgili sanat alanlarına, insan bilimlerine, çağdaş teknolojiye yönelik bir eğitim ortamının yaratılması ve planlama disiplinini tüm ölçeklerde yönlendiren, ulusal ve uluslar arası düzeyde geçerli bilgi üreten bir eğitim düzeyinin gerçekleştirilmesidir. Böylece bilgiyi çağdaş atılımlarla destekleyen, Eğitim-Öğretim-Araştırma-Uygulama alanlarında etkinliği olan yenilikçi bir ortam yaratılmış olacaktır.

B- Yetki, Görev ve Sorumluluklar

İdari Yetki Görev ve Sorumluluklar

Dekan	: Doç Dr. Gonca BÜYÜKMIHÇI
Dekan Yardımcısı	: Yrd. Doç Dr. Semih Halil EMUR
Dekan Yardımcısı	: ---
Mimarlık Bölüm Başkanı	: Yrd. Doç. Dr. H. Sencer Erkman (asaleten)
Mimarlık Bölüm Başkan Y.:	: Öğr. Gör. Sultan ŞİMŞEK
Ş.B.P. Bölüm Başkanı	: Yrd. Doç. Ozan HOVARDALIOĞLU (asaleten)
Fakülte Yönetim Kurulu	: Doç. Dr. Gonca BÜYÜKMIHÇI Prof. Dr. Murat DOĞAN Prof. Dr. Hamza ÇAKIR Prof. Dr. Coşkun ÖZKAN Doç. Dr. Fatih ALTUN Doç. Dr. Hakan PEHLİVAN Yrd. Doç. Dr. Semih Halil EMUR
Fakülte Kurulu	: Doç. Dr. Gonca BÜYÜKMIHÇI Yrd. Doç. Dr. Ozan HOVARDALIOĞLU Yrd. Doç. Dr. H. Sencer ERKMAN Yrd. Doç. Dr. Ceyhan YÜCEL
Fakülte Sekreteri	: Fatma İLHAN
İdari Personel	: Hakan Tanju ÖZBULAK (Mutemet) Adil ARSLAN (Satın Alma ve Ayniyat) Galip KARAGÖZ (Özlük) Seher GERGİN (Öğrenci İşleri) Mustafa Cem YILDIZ (Yazı İşleri) Bircan KAYA (Bölüm Sekreteri) Elife BAŞLI (Bölüm Sekreteri) Ali ÖZKAN (Hizmetli) Adem COŞAN (Hizmetli) Osman PAKDEMİR (Hizmetli) Ahmet YILDIZ (Hizmetli)

Mali Yetki Görev ve Sorumluluklar

Mali Yetkililer

Harcama Yetkilisi	Gerçekleştirme görevlisi	Taşınır Kayıt Ve Kontrol Yetkilisi
Doç. Dr. Gonca BÜYÜKMIHÇI	Fatma İLHAN	Adil ARSLAN

C- İdareye İlişkin Bilgiler

1- Fiziksel Yapı

(Birim kullanımda olan hizmet binası, taşıt aracı, iş makineleri, telefon, faks, bilgisayar, yazıcı vb. varlıklara ilişkin faaliyet dönemi bilgilerine ve fiziki kaynakların elde edilmesi ve kullanım hususunda izlenen politikalara yer verilir. Fiziki kaynaklara ilişkin bilgiler tablolaştırılarak rapora eklenir.)

1.1-Eğitim Alanları Derslikler

Eğitim Alanı	Kapasitesi 0-50	Kapasitesi 51-75	Kapasitesi 76-100	Kapasitesi 101-150	Kapasitesi 151-250	Kapasitesi 251-Üzeri
Anfi						
Sınıf	7		6			
Bilgisayar Lab.	2					
Diğer Lab.						
Toplam	9		6			

1.2-Sosyal Alanlar

1.2.1.Kantinler ve Kafeteryalar

Kantin Sayısı: 1 Adet
Kantin Alanı: 300 m2
Kafeterya Sayısı:- Adet
Kafeterya Alanı: - m2

1.2.2.Toplantı – Konferans Salonları

	Kapasitesi 0-50	Kapasitesi 51-75	Kapasitesi 76-100	Kapasitesi 101-150	Kapasitesi 151-250	Kapasitesi 251-Üzeri
Toplantı Salonu	1	1				
Konferans Salonu						1
Toplam	1	1				1

1.2.3.Öğrenci Kulüpleri

Öğrenci Kulüpleri Sayısı: 2 Adet
Öğrenci Kulüpleri Alanı: 30 m2

1.2.4 Mezun Öğrenciler Derneği

Mezun Öğrenciler Derneği Sayısı:-.....Adet
Mezun Öğrenciler Derneği Alanı:m2

1.3-Hizmet Alanları

1.3.1. Akademik Personel Hizmet Alanları

	Sayısı (Adet)	Alanı (m2)	Kullanan Sayısı (Kişi)
Çalışma Odası	62	18	39
Toplam	62	18	39

1.3.2. İdari Personel Hizmet Alanları

	Sayısı (Adet)	Alanı (m2)	Kullanan Sayısı
Servis			
Çalışma Odası	15	18	10
Toplam	15	18	10

1.4-Ambar Alanları

Ambar Sayısı: 4 Adet

Ambar Alanı: 650 m2 (Toplam)

1.5-Arşiv Alanları

Arşiv Sayısı: 16 Adet

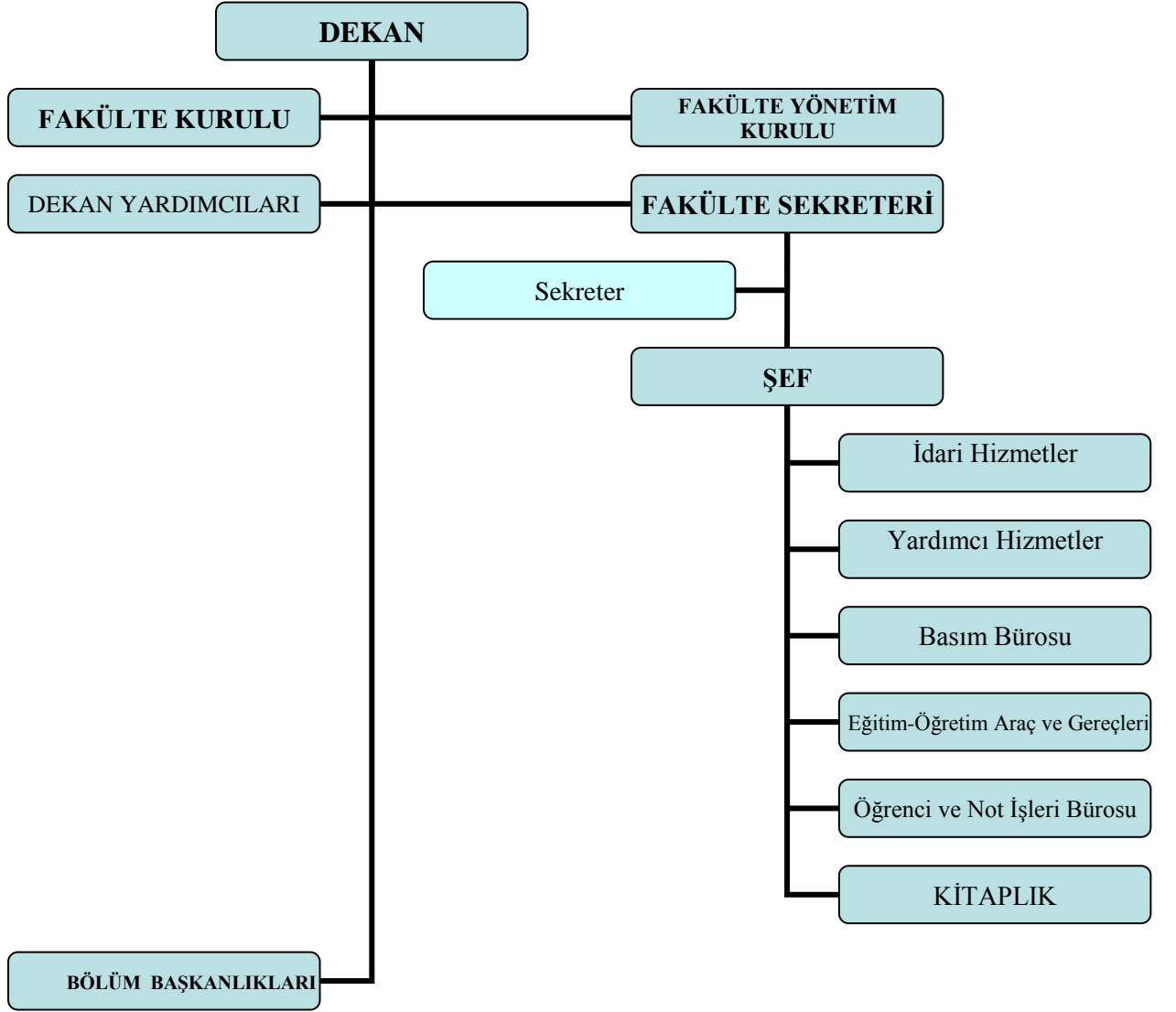
Arşiv Alanı: 320 m2(Toplam)

1.6-Atölyeler

Atölye Sayısı: 12 Adet

Atölye Alanı: 800 m2(Toplam)

2- Örgüt Yapısı



3- Bilgi ve Teknolojik Kaynaklar

(Taşınır bilgileri 2012 yılı sonu itibariyle taşınır.net programından alınacaktır.)

3.1-Yazılımlar

3.2-Bilgisayarlar

Masa üstü bilgisayar Sayısı: 147 Adet

Taşınabilir bilgisayar Sayısı: 4 Adet

3.3- Kütüphane Kaynakları

2012 Yılında Kütüphanede Bulunan Kütüphane Kaynağı Sayısı					
Bölümü	Kitap	Peryodik Yayın	Elektronik Yayın	Diğerleri	Toplam
Tıp					
Fen	1000	1100			2100
Sosyal	400	350			750
Mevzuat					
Diğerleri					
Toplam	1400	1450			2850

Abone Olunan Veritabanları					

3.4-Diğer Bilgi ve Teknolojik Kaynaklar

Cinsi	İdari Amaçlı (Adet)	Eğitim Amaçlı (Adet)	Araştırma Amaçlı (Adet)
Projeksiyon		22	
Slayt makinesi		4	
Tepegöz		4	
Episkop		-	
Barkot Okuyucu		-	
Baskı makinesi		1	
Fotokopi makinesi		3	
Faks		3	
Fotoğraf makinesi		26	
Kameralar		5	
Televizyonlar		2	
Tarayıcılar		11	
Müzik Setleri		3	
Mikroskoplar		-	
DVD ler		-	

4- İnsan Kaynakları

4.1-Akademik Personel

UNVANLAR İTİBARI İLE AKADEMİK PERSONEL SAYISI	
UNVAN	2012
Profesör	-
Doçent	1
Yardımcı Doçent	10
Öğretim Görevlisi	3
Okutman	1
Araştırma Görevlisi	16
Uzman	
Çevirici	
Eğitim-Öğretim Planlamacısı	
TOPLAM	31

4.2- Yabancı Uyruklu Akademik Personel

Yabancı Uyruklu Öğretim Elemanları			
Unvan	Geldiği Ülke	Çalıştığı Bölüm	Kişi Sayısı
Profesör			
Doçent			
Yrd. Doçent			
Öğretim Görevlisi	Fransa	Mimarlık	1
Okutman			
Çevirici			
Eğitim-Öğretim Planlamacısı			
Araştırma Görevlisi			
Uzman			
Toplam			1

4.3-Diğer Üniv. Görevlendirilen Akademik Personel

Diğer Üniversitelerde Görevlendirilen Akademik Personel			
Unvan	Bağlı Olduğu Bölüm	Görevlendirildiği Üniversite	Kişi Sayısı
Profesör			
Doçent			
Yrd. Doçent			
Öğretim Görevlisi			
Okutman			
Çevirici			
Eğitim Öğretim Planlamacısı			
Araştırma Görevlisi			
Uzman			
Toplam			0

4.4-Başka Üniv. Kurumda Görevlendirilen Akademik Personel

Başka Üniversitelerden Üniversitemizde Görevlendirilen Akademik Personel			
Unvan	Çalıştığı Bölüm	Geldiği Üniversite	Kişi Sayısı
Profesör			
Doçent			
Yrd. Doçent	Mimarlık Şehir ve Bölge Plan.	Melikşah Üniv. Abdullah Gül Üniv.	2 1
Öğretim Görevlisi			
Okutman			
Çevirici			
Eğitim Öğretim Planlamacısı			
Araştırma Görevlisi			
Uzman			
Toplam			3

4.5-Sözleşmeli Akademik Personel

Sözleşmeli Akademik Personel Sayısı	
Profesör	
Doçent	
Yrd. Doçent	
Öğretim Görevlisi	
Uzman	
Okutman	
Sanatçı Öğrt. Elm.	
Sahne Uygulamacısı	
Toplam	0

4.6-Akademik Personelin Yaş İtibariyle Dağılımı

Akademik Personelin Yaş İtibariyle Dağılımı						
	21-25 Yaş	26-30 Yaş	31-35 Yaş	36-40 Yaş	41-50 Yaş	51- Üzeri
Kişi Sayısı	1	4	10	11	4	1
Yüzde	% 3,22	% 12,90	% 32,25	% 35,48	% 12,90	% 3,22

4.7-İdari Personel

YILLAR	GİH	SHS	THS	AHS	DHS	YHS	TOPLAM
2011	8		1			4	13

GİH: Genel İdari Hizmetler **SHS:** Sağlık Hizmetleri Sınıfı **THS:** Teknik Hizmetler Sınıfı
AHS: Avukatlık Hizmetleri Sınıfı **DHS:** Din Hizmetleri Sınıfı **YHS:** Yardımcı Hizmetler Sınıfı

4.8- İdari Personelin Eğitim Durumu

İdari Personelin Eğitim Durumu					
	İlköğretim	Lise	Ön Lisans	Lisans	Y.L. ve Dokt.
Kişi Sayısı	0	7	3	2	1
Yüzde	% 0	% 53,84	% 22,8	% 15,2	% 7,6

4.9-İdari Personelin Hizmet Süreleri

İdari Personelin Hizmet Süresi						
	1 – 3 Yıl	4 – 6 Yıl	7 – 10 Yıl	11 – 15 Yıl	16 – 20 Yıl	21 - Üzeri
Kişi Sayısı	4	0	1	3	2	3
Yüzde	% 30,77	% 0	% 7,70	% 23,08	% 15,37	% 23,08

4.10-İdari Personelin Yaş İtibariyle Dağılımı

İdari Personelin Yaş İtibariyle Dağılımı						
	21-25 Yaş	26-30 Yaş	31-35 Yaş	36-40 Yaş	41-50 Yaş	51- Üzeri
Kişi Sayısı	0	2	1	5	2	3
Yüzde	%	% 15,38	% 7,69	% 38,46	% 15,39	% 23,08

4.11-İşçiler

İşçiler (Çalıştıkları Pozisyonlara Göre)			
	Dolu	Boş	Toplam
Sürekli İşçiler			
Sözleşmeli Personel (4/B)			
Hizmet Alımı	2		2
Toplam	2		2

4.12- İşçilerin Hizmet Süreleri

İşçilerin Hizmet Süresi						
Kişi Sayısı	1 – 3 Yıl	4 – 6 Yıl	7 – 10 Yıl	11 – 15 Yıl	16 – 20 Yıl	21 - Üzeri
Sürekli İşçiler	2					
Sözleşmeli Personel (4/B)						
Yüzde	% 100					

4.13- İşçilerin Yaş İtibariyle Dağılımı

İşçilerin Yaş İtibariyle Dağılımı						
Kişi Sayısı	21-25 Yaş	26-30 Yaş	31-35 Yaş	36-40 Yaş	41-50 Yaş	51- Üzeri
Sürekli İşçiler		2				
Sözleşmeli Personel (4/B)						
Yüzde		% 100				

4.14-Diğer Üniversitelerde Görevlendirilen Akademik Personel

Diğer Üniversitelerde Görevlendirilen Akademik Personel		
Unvan	Bağlı Olduğu Bölüm	Görevlendirildiği Üniversite
Profesör		
Doçent		
Yrd. Doçent		
Öğretim Görevlisi		
Okutman		
Çevirici		
Eğitim Öğretim Planlamacısı		
Araştırma Görevlisi		
Uzman		
Toplam		0

4.15-Başka Üniversitelerden Üniversitemizde Görevlendirilen Akademik Personel

Başka Üniversitelerden Üniversitemizde Görevlendirilen Akademik Personel		
Unvan	Çalıştığı Bölüm	Geldiği Üniversite
Profesör		
Doçent		
Yrd. Doçent	Mimarlık Şehir ve Bölge Planlama	Melikşah Üniversitesi Abdullah Gül Üniversitesi
Öğretim Görevlisi		
Okutman		
Çevirici		
Eğitim Öğretim Planlamacısı		
Araştırma Görevlisi		
Uzman		
Toplam	3	3

**5- Sunulan Hizmetler
Eğitim Hizmetleri**

5.1-Önlisans / Lisans Düzeyindeki Öğrenci Sayıları

2011-2012 Eğitim- Öğretim Yılı Öğrenci Sayısı									
Birim Adı	I. Öğretim			II. Öğretim			Toplam		Genel Toplam
	E	K	Top.	E	K	Top.	Kız	Erkek	
MİMARLIK BÖLÜMÜ	128	222	350						350
ŞEHİR VE BÖLGE PLANLAMA BÖLÜMÜ	136	158	294						294
GENEL TOPLAM	264	380	644						644

5.3-Yabancı Uyruklu Öğrencilerin Sayısı ve Bölümleri

Bölüm			
	Kadın	Erkek	Toplam
Mimarlık	4	18	22
ŞBP		8	8
TOPLAM	4	24	30

5.4- 2011-2012 Yılı Mezun Olan Öğrenci Sayısı

Bölümü			
	Kız	Erkek	Toplam
Mimarlık	26	18	44
ŞBP	17	19	36
TOPLAM	43	37	80

5.5-2011-2012 Yılı Öğrenci Başarı Durumu

2011 Yılı Öğrenci Başarı Durumu	ÖRGÜN	2. ÖĞRETİM
Mimarlık	%57,50	--
ŞBP	%72,00	--

Diğer Hizmetler

5.6- Hizmet, Bilim-Sanat, Teşvik ve Grup Başarı Ödülleri

Ödül Türü	2011	2012	2011/2012 Artış %
Bilim Ödülü			
Bilimde Hizmet Ödülü			
Bilimde Teşvik Ödülü			
Sanat Ödülü			
Sanatta Hizmet Ödülü			
Sanatta Teşvik Ödülü			
Araştırma Başarı Ödülü (Grup)			
.....			
Toplam			

6- Yönetim ve İç Kontrol Sistemi

(Mali Yönetim ve Harcama Öncesi Kontrol Sistemi)

(Birim atama, satın alma, ihale gibi karar alma süreçleri, yetki ve sorumluluk yapısı, mali yönetim, harcama öncesi kontrol sistemine ilişkin tespit ve değerlendirmeler yer alır.)

II- AMAÇ ve HEDEFLER

A- İdarenin Amaç ve Hedefleri

(Üniversitenin 2009-2013 Yılları için Stratejik Planında belirlemiş olduğu amaç ve hedefler aşağıdaki gibidir. Üniversitemizin belirlediği amaç ve hedeflere hangi birimin ne ölçüde katkıda bulunacağını belirleyebilmek için, birimler 2009 yılı için belirlediği ve sorumlu olduğu amaç, hedef ve göstergeleri seçerek sorumlu olmadıkları hedefleri sileceklerdir. Belirlenen amaç ve göstergelerin sonuçlarına daha aşağıda yer alan performans sonuçları tablosu başlığı altında yer verilecektir.)

I. Eğitim ve Öğretim Stratejik Amaçları ve Hedefleri

SA 1. Öğretim Kalitesinin Artırılması

SH 1.1. Her birimin 2013 yılına kadar kendi eğitici elemanlarını belirleyip, ekiplerini kurması ve tüm öğretim elemanlarının, eğitimcilerin eğitimi programından geçirilmesi.

PG 1.1.1.1 Eğitim Ekibi oluşturulan birim sayısı

2012		2014	
MİMARLIK	ŞEHİR VE BÖLGE PLANLAMA	MİMARLIK	ŞEHİR VE BÖLGE PLANLAMA
0	0	0	0

PG 1.1.1.2. Eğitim alan kişi sayısı

2012		2014	
MİMARLIK	ŞEHİR VE BÖLGE PLANLAMA	MİMARLIK	ŞEHİR VE BÖLGE PLANLAMA
0	0	0	0

SH 1.2. 2013 yılına kadar ders içeriklerinin, en az bir kez ilgili birimlerce güncellenmesi.

PG 1.2.1.1. Ders içeriklerini değerlendirme komisyonları kurulması ve değerlendirmenin bu komisyon tarafından yapılması

2012		2014	
MİMARLIK	ŞEHİR VE BÖLGE PLANLAMA	MİMARLIK	ŞEHİR VE BÖLGE PLANLAMA
1	0	1	1

SH 1.3. Yabancı dil eğitiminde etkinliği artıracak yöntemlerin kullanılması.

PG 1.3.1.1. Eğitimde pratik saatlerin oranı

2012		2014	
MİMARLIK	ŞEHİR VE BÖLGE PLANLAMA	MİMARLIK	ŞEHİR VE BÖLGE PLANLAMA
0	0	% 10	% 5

PG 1.3.1.2. Yabancı uyruklu öğretim elemanlarının sayısı

2012		2014	
MİMARLIK	ŞEHİR VE BÖLGE PLANLAMA	MİMARLIK	ŞEHİR VE BÖLGE PLANLAMA
1	0	% 10	% 5

PG 1.3.1.3. Yabancı dildeki sosyal etkinliklerin sayısı

2012		2014	
MİMARLIK	ŞEHİR VE BÖLGE PLANLAMA	MİMARLIK	ŞEHİR VE BÖLGE PLANLAMA
0	0	5	3

SH 1.4. Hazırlık sınıfında başarı oranının artırılması

PG 1.4.1.1. Akademik not ortalaması

PG 1.4.1.2. Öğrencilerin hazırlık sınıfını geçme oranı

SH 1.5. Öğrencilere yurtdışında yabancı dil eğitimi ve staj imkânı sağlanması

PG 1.5.1.1. Yabancı dil eğitimi ve staj için yurt dışına giden öğrenci sayısı

PG 1.5.1.2. Üniversite tarafından yurt dışına gönderilen öğrenci sayısı

SH 1.6. Staj olanaklarının artırılması ve etkin hale getirilmesi

PG 1.6.1.1. Öğrencilerin staj yaptıkları yerlerin sayısı

PG 1.6.1.2. Staj yapılan yerlerden alınan geribildirimler

SH 1.7. Ölçme ve değerlendirme sisteminin geliştirilmesi

PG 1.7.1.1. Ölçme ve değerlendirme komisyonları kurulması

2011		2014	
MİMARLIK	ŞEHİR VE BÖLGE PLANLAMA	MİMARLIK	ŞEHİR VE BÖLGE PLANLAMA
0	0	1	1

SH 1.8. Öğretim elemanlarının haftalık ders yüklerinin azaltılması

PG 1.8.1.1. Öğretim elemanı başına düşen haftalık teorik ders saati

2012		2014	
MİMARLIK	ŞEHİR VE BÖLGE PLANLAMA	MİMARLIK	ŞEHİR VE BÖLGE PLANLAMA
9.533	16,45	7	7

SH 1.9. Öğrenci memnuniyet oranının artırılması

PG 1.9.1.1. Öğrenci memnuniyet anketleri

SH 1.10. Sınıflardaki öğrenci sayısının azaltılması

PG 1.10.1.1. Sınıflardaki öğrenci sayıları

SH 1.11. Öğretimde bilişim teknolojilerinden etkin bir şekilde yararlanılması

PG 1.11.1.1. Öğrencilerin kullanabileceği internet bağlantılı bilgisayar sayısı

PG 1.11.1.2. Eğitim materyali internet ortamında yayınlanan ders sayısı

SA 2. Lisansüstü Eğitimin Niteliğinin Geliştirilmesi

SH 2.1. Lisansüstü dönemdeki bilimsel çalışma ve tezlerin yayına dönüştürülmesi

PG 2.1.1.1. Bildiriye dönüştürülen bilimsel çalışma ve tez sayısı

2012		2014	
MİMARLIK	ŞEHİR VE BÖLGE PLANLAMA	MİMARLIK	ŞEHİR VE BÖLGE PLANLAMA
1	1	-	1

PG 2.1.1.2. Yayına dönüştürülen bilimsel çalışma ve tez sayısı

2012		2014	
MİMARLIK	ŞEHİR VE BÖLGE PLANLAMA	MİMARLIK	ŞEHİR VE BÖLGE PLANLAMA
10	3	-	12

SH 2.2. Lisansüstü dönemdeki bilimsel çalışma ve tezlerin proje desteğiyle yapılması

PG 2.2.1.1. Proje destekli bilimsel çalışma ve tez sayısı

2012		2014	
MİMARLIK	ŞEHİR VE BÖLGE PLANLAMA	MİMARLIK	ŞEHİR VE BÖLGE PLANLAMA
1	1	-	1

SH 2.3. Tez kalitesinin ve uygulanabilirliğinin artırılması

PG 2.3.1.1. Bilimsel atıf sayısı

PG 2.3.1.2. Başvurulan veya alınan patent sayısı

2012		2014	
MİMARLIK	ŞEHİR VE BÖLGE PLANLAMA	MİMARLIK	ŞEHİR VE BÖLGE PLANLAMA
0	1	1	-

PG 2.3.1.3. Paydaşlarca desteklenen tez sayısı

2012		2014	
MİMARLIK	ŞEHİR VE BÖLGE PLANLAMA	MİMARLIK	ŞEHİR VE BÖLGE PLANLAMA
0	0	1	-

SA 3. Eğitimde Uluslararası İşbirliğinin Sağlanması

SH 3.1. Yurtdışındaki üniversitelerle özel protokoller ve Avrupa Birliği Eğitim Programları çerçevesinde ortak eğitim programları açılması

PG 3.1.1.1. İşbirliği yapılan yurt dışındaki üniversite sayısı

2012		2014	
MİMARLIK	ŞEHİR VE BÖLGE PLANLAMA	MİMARLIK	ŞEHİR VE BÖLGE PLANLAMA
4	0	5	4

PG 3.1.1.2. Ortak yürütülen eğitim programı sayısı

2012		2014	
MİMARLIK	ŞEHİR VE BÖLGE PLANLAMA	MİMARLIK	ŞEHİR VE BÖLGE PLANLAMA
4	0	1	1

PG 3.1.1.3. Yurt dışı üniversitelerde eğitim faaliyetine katılan öğretim üyesi sayısı

2012		2014	
MİMARLIK	ŞEHİR VE BÖLGE PLANLAMA	MİMARLIK	ŞEHİR VE BÖLGE PLANLAMA
0	0	3	2

PG 3.1.1.4. Erciyes Üniversitesinde eğitim faaliyetine katılan yabancı öğretim üyesi sayısı

SH .3.2. Öğrenci değişim programından faydalanan öğrenci sayısının artırılması

PG 3.2.1.1. Öğrenci değişim programı ile yurt dışına giden öğrenci sayısı

PG 3.2.1.2. Öğrenci değişim programı ile yurt dışından gelen öğrenci sayısı

SH 3.3. Üniversitenin dış değerlendirmecilerin denetiminden geçmiş olması

PG 3.3.1.1. Yapılan dış değerlendirme sayısı

PG 3.3.1.2. Olumlu değerlendirme sayısı

SA 4. Öğrenciye Yönelik Hizmetlerin Artırılması

SH 4.1. Öğrenciye verilen burs ve yardımların artırılması

PG 4.1.1.1. Burslardan yararlanan öğrenci sayısı

	2011	2012
Burslardan yararlanan öğrenci sayısı	9	17

PG 4.1.1.2. Sosyal yardımlardan yararlanan öğrenci sayısı

PG 4.1.1.3. Sosyal yardımlarda bulunan kişi ve kuruluşların sayısı

SH 4.2. Öğrencilere etkili rehberlik ve danışmanlık hizmeti verilmesi

PG 4.2.1.1. Rehberlik hizmeti veren görevli sayısı

PG 4.2.1.2. Öğretim elemanı başına danışmanlık yapılan öğrenci sayısı

PG 4.2.1.3. Öğrenci memnuniyet anketleri

II. Bilimsel Araştırma Stratejik Amaçları, Hedefleri ve Performans Göstergeleri

SA 5. Üniversitenin Bilimsel Yayın Sıralamasındaki Konumunun Yükseltilmesi

SH 5.1. İndekse giren yayın sayısının artırılması

PG 5.1.1.1. İndekse giren yayın sayısı

2012		2014	
MİMARLIK	ŞEHİR VE BÖLGE PLANLAMA	MİMARLIK	ŞEHİR VE BÖLGE PLANLAMA
1	2	4	8

PG 5.1.1.2. Öğretim elemanı başına düşen yayın sayısı

SH 5.2. Her öğretim üyesinin yayın yapmasının sağlanması

PG 5.2.1.1. Öğretim elemanı başına düşen yayın sayısı

SA 6. Bilimsel Yayın Kalitesinin Artırılması

SH 6.1. Bilimsel yayınların proje destekli olması

PG 6.1.1.1. Proje desteği alınarak yapılan yayın sayısı

2012		2014	
MİMARLIK	ŞEHİR VE BÖLGE PLANLAMA	MİMARLIK	ŞEHİR VE BÖLGE PLANLAMA
0	0	3	3

SH 6.2. Bilimsel atıf sayısının artırılması

PG 6.2.1.1. Atıf yapılan yayın sayısı

2012		2014	
MİMARLIK	ŞEHİR VE BÖLGE PLANLAMA	MİMARLIK	ŞEHİR VE BÖLGE PLANLAMA
0	3	5	5

SH 6.3. Etki katsayısı (impact factor) yüksek olan dergilerdeki yayın sayısının artırılması

PG 6.3.1.1. Etki katsayısı yüksek olan dergilerdeki yayın sayısı

2012		2014	
MİMARLIK	ŞEHİR VE BÖLGE PLANLAMA	MİMARLIK	ŞEHİR VE BÖLGE PLANLAMA
0	1	5	2

SH 6.4. İndekse giren Erciyes Üniversitesi yayını dergi sayısının artırılması

PG 6.4.1.1. İndekse giren dergi sayısı

SH 6.5. Dergilere yapılan danışmanlık veya editörlük sayısının artırılması

PG 6.5.1.1. Ulusal dergilere yapılan danışmanlık veya editörlük sayısı

2012		2014	
MİMARLIK	ŞEHİR VE BÖLGE PLANLAMA	MİMARLIK	ŞEHİR VE BÖLGE PLANLAMA
2	1	5	2

PG 6.5.1.2. Uluslararası dergilere yapılan danışmanlık veya editörlük sayısı

2012		2014	
MİMARLIK	ŞEHİR VE BÖLGE PLANLAMA	MİMARLIK	ŞEHİR VE BÖLGE PLANLAMA
0	0	5	2

SA 7. Yurt İçi ve Yurt Dışı Ortak Arařtırmaların Artırılması

SH 7.1. Yurtdışı projeler için başvuru sayısının artırılması

PG 7.1.1.1. Yurtdışı projelere başvuru sayısı

2012		2014	
MİMARLIK	ŞEHİR VE BÖLGE PLANLAMA	MİMARLIK	ŞEHİR VE BÖLGE PLANLAMA
0	1	5	1

SH 7.2. Yurtdışı bildirimlerin ve yayınların desteklenmesi

PG 7.2.1.1. Destek verilen çalışma sayısı

2012		2014	
MİMARLIK	ŞEHİR VE BÖLGE PLANLAMA	MİMARLIK	ŞEHİR VE BÖLGE PLANLAMA
0	1	5	2

PG 7.2.1.2. Sağlanan parasal destek miktarı

2012		2014	
MİMARLIK	ŞEHİR VE BÖLGE PLANLAMA	MİMARLIK	ŞEHİR VE BÖLGE PLANLAMA
	5200		30000

SH 7.3. Ulusal ve uluslararası projelere katılma oranının artırılması

PG 7.3.1.1. Ulusal katılımlı proje sayısı

2012		2014	
MİMARLIK	ŞEHİR VE BÖLGE PLANLAMA	MİMARLIK	ŞEHİR VE BÖLGE PLANLAMA
0	1	10	2

PG 7.3.1.2. Uluslararası katılımlı proje sayısı

2012		2014	
MİMARLIK	ŞEHİR VE BÖLGE PLANLAMA	MİMARLIK	ŞEHİR VE BÖLGE PLANLAMA
0	2	3	2

SH 7.4. Ulusal ve uluslararası bilimsel toplantıların artırılması

PG 7.4.1.1. Ulusal toplantı sayısı

2012		2014	
MİMARLIK	ŞEHİR VE BÖLGE PLANLAMA	MİMARLIK	ŞEHİR VE BÖLGE PLANLAMA
3	2	2	2

PG 7.4.1.2. Uluslararası toplantı sayısı

2012		2014	
MİMARLIK	ŞEHİR VE BÖLGE PLANLAMA	MİMARLIK	ŞEHİR VE BÖLGE PLANLAMA
1	0	2	1

III. Üniversite-Endüstri İşbirliğinin Geliştirilmesi Stratejik Amaçları, Hedefleri ve Performans Göstergeleri

SA 8. Endüstri ile Ulusal ve Uluslararası Ortak Projeler Yürütülmesi

SH 8.1. Teknolojik ürünlere dönüşen bilimsel protokol ve çalışmaların yapılması

PG 8.1.1.1. Teknolojik ürünlere dönüşen bilimsel çalışma ve protokol sayısı

2012		2014	
MİMARLIK	ŞEHİR VE BÖLGE PLANLAMA	MİMARLIK	ŞEHİR VE BÖLGE PLANLAMA
0	0	1	0

SH 8.2. Erciyes Üniversitesi Teknoloji Araştırma ve Uygulama Merkezi (ERTAM),

2012		2014	
MİMARLIK	ŞEHİR VE BÖLGE PLANLAMA	MİMARLIK	ŞEHİR VE BÖLGE PLANLAMA
2	0	5	1

TEKMER ve Teknopark'ın etkinliğinin artırılması

PG 8.2.1.1. ERTAM, TEKMER ve Teknopark'ta yürütülen çalışma sayısı

2012		2014	
MİMARLIK	ŞEHİR VE BÖLGE PLANLAMA	MİMARLIK	ŞEHİR VE BÖLGE PLANLAMA
2	0	3	1

PG 8.2.1.2. ERTAM, TEKMER ve Teknopark'ta yürütülen ortak çalışma sayısı

SH 8.3. KOSGEB ile işbirliğinin artırılması

PG 8.3.1.1. KOSGEB ile yürütülen ortak çalışma sayısı

2012		2014	
MİMARLIK	ŞEHİR VE BÖLGE PLANLAMA	MİMARLIK	ŞEHİR VE BÖLGE PLANLAMA
0	0	1	1

SA 9. Endüstriye Yönelik Eğitim Hizmetleri Verilmesi

SH 9.1. Endüstri kuruluşlarında eğitim programları düzenlenmesi

PG 9.1.1.1. Endüstri kuruluşlarında verilen eğitim programı sayısı

2012		2014	
MİMARLIK	ŞEHİR VE BÖLGE PLANLAMA	MİMARLIK	ŞEHİR VE BÖLGE PLANLAMA
0	0	1	0

SA 10. Endüstriyel Kuruluşlarda Üniversitenin Temsilinin Sağlanması

SH 10.1. Endüstriyel kurum ve kuruluşlara yapılan danışmanlık hizmetlerinin artırılması

PG 10.1.1.1. Yapılan danışmanlık sayısı

2012		2014	
MİMARLIK	ŞEHİR VE BÖLGE PLANLAMA	MİMARLIK	ŞEHİR VE BÖLGE PLANLAMA
0	0	3	1

SH 10.2. Üniversitenin temsil edildiği kuruluşların sayısının artırılması

PG 10.2.1.1. Üniversitenin temsil edildiği kuruluş sayısı

2012		2014	
MİMARLIK	ŞEHİR VE BÖLGE PLANLAMA	MİMARLIK	ŞEHİR VE BÖLGE PLANLAMA
0	0	1	1

SA 11. Üniversitenin Avrupa Birliği (AB) Projelerine Aktif Katılımının Sağlanması

SH 11.1. Üniversitenin katıldığı AB projelerinin artırılması

PG 11.1.1.1. Üniversitenin katıldığı AB proje sayısı

2012		2014	
MİMARLIK	ŞEHİR VE BÖLGE PLANLAMA	MİMARLIK	ŞEHİR VE BÖLGE PLANLAMA
0	0	1	1

PG 11.1.1.2. Eğitimci, danışma ve koordinatör olarak görev alan öğretim üyesi sayısı

2012		2014	
MİMARLIK	ŞEHİR VE BÖLGE PLANLAMA	MİMARLIK	ŞEHİR VE BÖLGE PLANLAMA
0	0	1	1

IV. Tanıtım ve Halkla İlişkiler Stratejik Amaçları, Hedefleri ve Performans Göstergeleri

SA 12. Üniversitenin İmajının Geliştirilmesi

SH 12.1. Üniversite tanıtım materyallerinin sayısının ve kalitesinin artırılması

PG 12.1.1.1. Tanıtım materyallerine ayrılan mali kaynak miktarı

SH 12.2. Basın yayın kuruluşlarınca yayınlanan üniversite ile ilgili olumlu haberlerin sayısının artırılması

PG 12.2.1.1. Tanıtıcı haber sayısı

2012		2014	
MİMARLIK	ŞEHİR VE BÖLGE PLANLAMA	MİMARLIK	ŞEHİR VE BÖLGE PLANLAMA
0	4	1	2

PG 12.2.1.2. Üniversite mensuplarının katıldığı program sayısı

2012		2014	
MİMARLIK	ŞEHİR VE BÖLGE PLANLAMA	MİMARLIK	ŞEHİR VE BÖLGE PLANLAMA
0	0	3	1

SH 12.3. Ulusal ve uluslararası sportif, sanatsal ve kültürel etkinlikler düzenlenmesi

PG 12.3.1.1. Ulusal sportif, sanatsal ve kültürel etkinliklerin sayısı

2012		2014	
MİMARLIK	ŞEHİR VE BÖLGE PLANLAMA	MİMARLIK	ŞEHİR VE BÖLGE PLANLAMA
0	2	3	5

PG 12.3.1.2. Uluslararası sportif, sanatsal ve kültürel etkinliklerin sayısı

2012		2014	
MİMARLIK	ŞEHİR VE BÖLGE PLANLAMA	MİMARLIK	ŞEHİR VE BÖLGE PLANLAMA
1	0	1	5

SA 13. Potansiyel Üniversite Öğrencilerine Etkin Tanıtım

SH 13.1. Ortaöğretim kurumları ve dersaneler çapında etkin tanıtım yapılması

PG 13.1.1.1. Tanıtım yapılan lise sayısı

PG 13.1.1.2. Tanıtım yapılan dersane sayısı

PG 13.1.1.3. Tanıtım için gönderilen materyal sayısı

SH 13.2. ÖSS sınavında başarılı öğrencileri üniversiteye çekmek

PG 13.2.1.1. Erciyes Üniversitesine kayıt yaptıran başarılı öğrenci sayısı

SH 13.3. Öğrenci aileleri ve üniversite arasındaki iletişimi artırmak

PG 13.3.1.1. Ailelere yönelik faaliyet sayısı

SA 14. Paydaşlarla İlişkilerin Geliştirilmesi

SH 14.1. Mezun öğrenciler sisteminin kurulması

PG 14.1.1.1. İletişim kurulabilen mezun sayısı

SH 14.2. Alanı ile ilgili işe yerleşen mezun sayısının artırılması

PG 14.2.1.1. Üniversitenin istihdamına aracılık ettiği mezun sayısı

2012		2014	
MİMARLIK	ŞEHİR VE BÖLGE PLANLAMA	MİMARLIK	ŞEHİR VE BÖLGE PLANLAMA
0	2	0	0

SH 14.3. Sivil toplum kuruluşları ile ilişkilerin geliştirilmesi

PG 14.3.1.1. İlişkide bulunulan kuruluş sayısı

2012		2014	
MİMARLIK	ŞEHİR VE BÖLGE PLANLAMA	MİMARLIK	ŞEHİR VE BÖLGE PLANLAMA
6	7	3	7

PG 14.3.1.2. Ortak yürütülen etkinlik sayısı

2012		2014	
MİMARLIK	ŞEHİR VE BÖLGE PLANLAMA	MİMARLIK	ŞEHİR VE BÖLGE PLANLAMA
6	4	5	5

SH 14.4. Toplum sorunları ile ilgili merkezler kurulması

PG 14.4.1.1. Toplum sorunlarıyla ilgili merkez sayısı

PG 14.4.1.2. Toplum sorunlarıyla ilgili merkezlere başvuru sayısı

PG 14.4.1.3. Toplum sorunlarıyla ilgili merkezlerde çalışan personel sayısı

SH 14.5. Hastanenin sağlık hizmeti kalitesinin artırılması

PG 14.5.1.1. Hasta memnuniyet anketleri

PG 14.5.1.2. Hasta yakını memnuniyet anketleri

SH 14.6. Paydaşların memnuniyetinin artırılması

PG 14.6.1.1. Paydaş memnuniyet anketleri

2012		2014	
MİMARLIK	ŞEHİR VE BÖLGE PLANLAMA	MİMARLIK	ŞEHİR VE BÖLGE PLANLAMA
0	0	1	2

V. Altyapı Geliştirme Stratejik Amaçları, Hedefleri ve Performans Göstergeleri

SA 15. Altyapı Eksikliklerinin Giderilmesi

SH 15.1. Üniversitenin geleceğe yönelik fiziki gelişme planının yapılması

PG 15.1.1.1. Üniversitenin geleceğe yönelik fiziki gelişme planının yapılması

SH 15.2. Kültür ve kongre merkezinin 2010 yılına kadar tamamlanması

PG 15.2.1.1. Kültür ve kongre merkezinin 2010 yılına kadar tamamlanması

SH 15.3. Öğrenci sosyal hizmet binalarının geliştirilmesi

PG 15.3.1.1. Öğrenci sosyal hizmet binalarının geliştirilmesi

SA 16. Donanım Eksikliklerinin Giderilmesi

SH 16.1. Teknopark'ın genişletilmesi ve geliştirilmesi

PG 16.1.1.1. Teknopark'ın genişletilmesi ve geliştirilmesi

SH 16.2. Merkezi otomasyon

PG 16.2.1.1. Merkezi otomasyon

SH 16.3. Uluslararası akredite olmuş kalibrasyon laboratuvarının kurulması

PG 16.3.1.1. Uluslararası akredite olmuş kalibrasyon laboratuvarının kurulması

SH 16.4. İnternet bağlantı hızının artırılması

PG 16.4.1.1. İnternet bağlantı hızının artırılması

SH 16.5. Kütüphanedeki kitap, süreli yayın ve veri tabanı sayısının artırılması

PG 16.5.1.1. Kütüphanedeki kitap, süreli yayın ve veri tabanı sayısının artırılması

VI. İnsan Kaynakları Yönetimi Stratejik Amaçları, Hedefleri ve Performans Göstergeleri

SA 17. Personelin Nicelik ve Nitelik Yönünden Geliştirilmesi

SH 17.1. Akademik ve idari personelin nitelik ve niceliğinin artırılması

PG 17.1.1.1. Öğrenci anketleri

PG 17.1.1.2. Eğitici eğitimi alan öğretim üyesi sayısı

PG 17.1.1.3. Yeni katılan eleman sayısı

SH 17.2. İdari personel için hizmet içi ve mesleki eğitim düzenlenmesi

PG 17.2.1.1. Düzenlenen hizmet içi eğitim sayısı

PG 17.2.1.2. Personelin alacağı toplam eğitim saati

SH 17.3. Norm kadronun hayata geçirilmesi

PG 17.3.1.1. Örgüt analizinin tamamlanması

PG 17.3.1.2. İş analizinin tamamlanması

SH 17.4. Eleman alımı ve görevde yükselmelerde objektif kriterlerin belirlenmesi

PG 17.4.1.1. İşe alınan kişilerin sertifikalılık oranı

PG 17.4.1.2. Sınava girerek görevde yükselenlerin oranı

2012		2014	
MİMARLIK	ŞEHİR VE BÖLGE PLANLAMA (Evet: E/ Hayır:H)	MİMARLIK	ŞEHİR VE BÖLGE PLANLAMA (Evet: E/ Hayır:H)
	1/10		1/10

SA 18. Çalışma Hayatı Kalitesinin Artırılması

SH 18.1. Performans değerlendirme ve ödüllendirme sisteminin geliştirilmesi

PG 18.1.1.1. Performans değerlendirme ve ödüllendirme sisteminin geliştirilmesi

SH 18.2. Çalışanların motivasyonunun artırılması

PG 18.2.1.1. Çalışanlara yönelik olarak düzenlenen sosyal etkinlik sayısı

SH 18.3. Akademik ve idari personelin memnuniyet oranının artırılması

PG 18.3.1.1. Personel memnuniyet anketleri

VII. Finansman Stratejik Amaçları, Hedefleri ve Performans Göstergeleri

SA 19. Hayırseverlerin Desteğinin Devamının Sağlanması

SH 19.1. Hayırseverlerin desteğinin devamının sağlanması

PG 19.1.1.1. Hayırseverlerin desteğinin devamının sağlanması

SA 20. Üniversitenin Fon Bulma İmkânlarının Geliştirilmesi

SH 20.1. Üniversitenin fon bulma imkânlarının geliştirilmesi

PG 20.1.1.1. Üniversitenin fon bulma imkânlarının geliştirilmesi

VIII. Çevre ve Sosyal Sorumluluk Stratejik Amaçları, Hedefleri ve Performans Göstergeleri

SA 21. Çevreye Duyarlı Yönetim Anlayışının Geliştirilmesi

SH 21.1. Çevreye duyarlı yönetim anlayışının geliştirilmesi

PG 21.1.1.1. Çalışanlar ve öğrenciler arasında çevreye duyarlılık anketi

PG 21.1.1.2. Toplanan kâğıt ve diğer geri dönüştürülebilir madde miktarı

SA 22. Çalışanların ve Öğrencilerin Çevre Konusunda Eğitilmesi

SH 22.1. Çalışanların ve öğrencilerin çevre konusunda eğitilmesi

PG 22.1.1.1. Yıllık olarak verilen eğitim etkinliği sayısı

PG 22.1.1.2. Temizlik ve geri dönüşüm konusunda yapılan eğitim sayısı

SA 23. Çevre ile İlgili Kulüplerin Aktif Hale Getirilmesi

SH 23.1. Çevre ile ilgili kulüplerin aktif hale getirilmesi

PG 23.1.1.1. Çevre kulüplerince yürütülen etkinlik sayısı

PG 23.1.1.2. Kulüplere üye olan kişi sayısı

SA 24. Çevre Tazimi ve Çevreye Duyarlılığın Artırılması

SH 24.1. Çevre tanzimi ve çevreye duyarlılığın artırılması

PG 24.1.1.1. Yıllık olarak dikilen ağaç sayısı

PG 24.1.1.2. Yeşil alan miktarı

SA 25. Paydaşlara Karşı Sosyal Sorumlulukların Yerine Getirilmesi

B- Temel Politikalar ve Öncelikler

III- FAALİYETLERE İLİŞKİN BİLGİ VE DEĞERLENDİRMELER

A- Mali Bilgiler

1- Bütçe Uygulama Sonuçları

- Kullanılan kaynaklara,
- Bütçe hedef ve gerçekleştirmeleri ile meydana gelen sapmaların nedenlerine,
- Varlık ve yükümlülükler ile yardım yapılan birlik, kurum ve kuruluşların faaliyetlerine ilişkin bilgilere,
- Temel mali tablolara ve bu tablolara ilişkin açıklamalara yer verilir.

Ayrıca, iç ve dış mali denetim sonuçları hakkındaki özet bilgiler de bu başlık altında yer alır.

2012 YILI HAZİNE YARDIMI						
HAZİNE YARDIMI	Bütçe Ödeneği	Serbest Ödenek (b)	Gerçekleşme Durumu% (a*100)/b	Kesin Harcama(a)	Kalan Ödenek	Açıklama
01- Personel Giderleri	1.689.000	1.689.000	%91,57	1.547.000	142.00	
02- Sos. Güv. Kur. D. Prim. Giderleri	290.800	290.800	%97,11	283.042	7.758	
03- Mal ve Hizmet Alım Giderleri	257.600	257.600	%88.13	227.033	30.567	
05- Cari Transferler						
06- Sermaye Giderleri						
Toplam	2.237.400	2.237.400	%92.28	2.057.075	180.325	

2- Temel Mali Tablolara İlişkin Açıklamalar

(Birim iç ve dış mali denetim (yapıldı ise) raporlarında yer alan tespit ve değerlendirmeler ile bunlara karşı alınan veya alınacak önlemler ve yapılacak işlemlere bu başlık altında yer verilir.)

B- Performans Bilgileri

Kamu İdarelerince Hazırlanacak Faaliyet Raporları Hakkında Yönetmeliğin 18/c maddesi gereğince Performans bilgileri başlığı altında,

—idarenin stratejik plan ve performans programı uyarınca yürütülen faaliyet ve projelerine,

—performans programında yer alan performans hedef ve göstergelerinin gerçekleşme durumu ile meydana gelen sapmaların nedenlerine,

—diğer performans bilgilerine ve bunlara ilişkin değerlendirmelere yer verilir.

1- Faaliyet ve Proje Bilgileri

(Birimin faaliyet döneminde, stratejik amaçlarını gerçekleştirmek için yürüttüğü faaliyetlerle ilgili bilgiler yer alır. Bu kapsamda faaliyetlerin tanımı, hangi amaçla yürütüldüğü ve yıl içerisinde yapılanlar ve gelecek dönemlerde yapılması düşünülenlere ilişkin bilgilere yer verilir.)

1.1- Ulusal Toplantılara Katılan Akademik ve İdari Personel Sayısı

FAALİYET TÜRÜ		SAYISI	2011-2012 ARTIŞ%
Sempozyum ve Kongre	<ul style="list-style-type: none">24. Uluslararası Yapı ve Yaşam Kongresi, “Dönüşüm-Yaşama ve Mekana Etkileri”, 05-07 Nisan 2012, TMMOB Mimarlar Odası Bursa Şubesi, Bursa, 2012“Mekansal Değişim Dönüşüm”, Dünya Şehircilik Günü 36. Kolokyumu, 7-9 Kasım 2012, TMMOB Şehir Plancıları Odası, Gazi Üniversitesi Şehir ve Bölge Planlama Bölümü, Ankara-2012Kentsel Ulaşım Planlamasında Çağdaş Yaklaşımlar: Tanımlar, Planlama Süreci ve Modeller.TÜCAUM 2012 Ulusal Coğrafya KonferansıAESOP 2012 KonferansıKBAM / Kentsel ve Bölgesel Araştırmalar Merkezi 3.Sempozyumu (ODTÜ)6.Ulusal Çatı Ve Cephe Kaplamalarında Çağdaş Malzeme Ve Teknolojiler Sempozyumu	10	% 10
Konferans	<ul style="list-style-type: none">“Koruma Uygulamalarında Bilim Kurullarının Önemi ve Fatih Camii Örneği” Oğuz CEYLAN (EU)“Münir Hayri EGELİ ve MİMARŞİNAN Kabartması” Kıymet GİRAY (EU)“Binlerce Yıllık Kültürümüzün Bize Yüklelediği Sorumluluklar” Cengiz BEKTAŞ(EU)“Planlama ve Sosyal Bilimci Gözüyle Kenti Anlamak ” Oğuz IŞIK(EU)“Türkiye Kentlerinde Yoksulluk ve Mekansal Ayrışma” Ela ATAÇ(EU)“Kentsel Ulaşım Planlamasında Çağdaş Yaklaşımlar” Hülagü KAPLAN(EU) “Kent İçi Akıllı Ulaşım Sistemleri” Arif EMECEN(EU)“ Kapitalizmin Krizi ve Kentsel Mücadele” David HARVEY (ODTÜ)“Kentsel Dönüşüm Hakkında Düşünmek” İlhan TEKELİ (AGÜ)Mimarlıkta Kültürel Etkileşim: Yunanistan'dan İzlenimler	9	% 60
Panel	<ul style="list-style-type: none">Kocatürk,F. ve Yücel, C., “Demiryolları Üzerinde Kentsel Dönüşüm Tehdidi-Kayseri Örneği”, 24. Uluslararası Yapı ve Yaşam Kongresi, “Dönüşüm-Yaşama ve Mekana Etkileri”, 05-07 Nisan 2012, TMMOB Mimarlar Odası Bursa Şubesi, BursaAGÜ Kentsel Dönüşüm PaneliTMMOB Şehir Plancıları Odası Kayseri Şubesi – Şehir Plancıları ve Kayseri Paneli	7	% 50

	<ul style="list-style-type: none"> • TMMOB Şehir Plancıları Odası Kayseri Şubesi – İmar Hukuku ve Planlama Konulu Panel • Zipsehir - Vitra Çağdaş Mimarlık Dizini Paneli (EÜ) • Şehirleri Planlamak: Şehir Plancıları ve Kayseri (ŞPO Kayseri Şubesi) 		
Seminer			-
Açık Oturum			-
Söyleşi	<ul style="list-style-type: none"> • “Planlama ve Siyaset Bilimi Üzerine” Ruşen KELEŞ (EÜ) • AGÜ İlhan Tekeli Söyleşisi 	2	-
Tiyatro			-
Konser			-
Sergi	<ul style="list-style-type: none"> • Ara Güler Mimar Sinan Eserleri Fotoğraf Sergisi • Betonarmenin Çağdaş Kullanımı Sergisi • Germir Çalıştayı Sergisi • Kampüste ulaşım sergisi • Akıllı Ulaşım Sistemleri Sergisi • Yahyalı – ŞBP 311 Öğrenci Projeleri Sergisi • Kayseri Mimarlar Odası - Zamansız Konulu Afiş ve Logo Yarışması Sergisi • Mostar Dzemal Bijedic Üniversitesi Kampüs Projesi Sunumu ve Sergisi /Bosna Hersek 	9	%40
Turnuva			-
Teknik Gezi	<ul style="list-style-type: none"> • Silifke Mersin Teknik Gezisi, ERÜ Mimarlık Fakültesi Şehir ve Bölge Planlama Bölümü, • 2012-2013 Eğitim-Öğretim Yılı, Güz Yarıyılı, ŞBP511 Şehircilik Projesi V, 4-9.10.2012 • ŞBP611 Şehircilik Projesi VI • ŞBP514 Kent Ekolojisi_“Sanayi alanlarında ekolojik ortam” • BP 512 Kentsel Koruma ve Yenileme Dersi kapsamında düzenlenen Ankara Teknik Gezisi 	5	%10
Eğitim Semineri			-
Yarışma	TMMOB Mimarlar Odası Kayseri Şubesi “Zamansız” Konulu Afiş Yarışması	1	%90
Çalıştay	<ul style="list-style-type: none"> • Uluslararası Germir Çalıştayı, Erciyes Üniversitesi, Kayseri Büyükşehir Belediyesi, Strasbourg Belediyesi, Ensas Üniversitesi İşbirliği, Germir, Kayseri, 13-23.10.1012 • Yahyalı Belediyesi Çalıştayı, Erciyes Üniversitesi- Yahyalı Belediyesi İşbirliği, Yahyalı, Kayseri, 30 Mart-01 Haziran 2012 • Kentsel Dokuda Arayışlar Çalıştayı, Erciyes Üniversitesi- Hacılar Belediyesi İşbirliği, Hacılar, Kayseri, 6-16 Haziran 2012 • Vitra Marshall Çalıştayı ,Nisan 2012 	5	%40

1.2-Uluslararası Toplantılara Katılan Akademik ve İdari Personel Sayısı

FAALİYET TÜRÜ	Akademik Personel	İdari Personel	TOPLAM
Sempozyum ve Kongre	10		10
Konferans	15		15
Panel	7		7
Seminer	7		7
Açık Oturum	0		0
Söyleşi	7		7
Tiyatro	0		0
Konser	0		0
Sergi	9		9
Turnuva	0		0
Teknik Gezi	10		10
Eğitim Semineri	0		0
Çalıştay	2		2

1.3-Öğrencilerin Düzenlediği Ulusal ve Uluslar arası Bilimsel Toplantılar

FAALİYET TÜRÜ	ADI	KATILAN ÖĞRENCİ SAYISI	TOPLANTI SAYISI	TOPLANTI SAYISI 2011-2012 ARTIŞ %
Sempozyum ve Kongre		0		
Konferans		0		
Panel	Plansız Kentleşmeden "Planlı" Yapılaşmaya: İstanbul'dan Kâr Etmek Nazım Akkoyunlu	85	1	% 100
Seminer		0		
Açık Oturum		0		
Söyleşi	Didier Laroche İle Söyleşi	90	1	% 100
Tiyatro		0		
Konser		0		
Sergi		1		% 100
Turnuva		0		
Teknik Gezi		0		
Eğitim Semineri		0		
Diğer(Film Gösterimi)	1	1		% 100

2- Performans Sonuçları Tablosu

(Birim, 2009 yılı için belirlediği ve sorumlu olduğu amaç, hedef ve göstergeleri yukarıda belirlemiştir. Belirlediği hedef ve göstergelerin tablolarını doldurarak gerçekleşme bilgilerine yer verecektir.)

I. Eğitim ve Öğretim Stratejik Amaçları ve Hedefleri

SA 1. Öğretim Kalitesinin Artırılması

SH 1.1. Her birimin 2013 yılına kadar kendi eğitici elemanlarını belirleyip, ekiplerini kurması ve tüm öğretim elemanlarının, eğitimcilerin eğitimi programından geçirilmesi.

PG 1.1.1.1 Eğitim Ekibi oluşturulan birim sayısı

PG 1.1.1.2. Eğitim alan kişi sayısı

Eğitim Ekibi Üyeleri	
Birim Adı	
Ekip Üyesi	Ekip Üyesi
Ekip Üyesi	Ekip Üyesi

Eğitici Eğitimi Alan Öğretim Elemanı Sayısı			
UNVAN	2010-2011 Öğretim Yılı Eğitim Alan Öğretim Elemanı Sayısı	2011-2012 Öğretim Yılı Eğitim Alan Öğretim Elemanı Sayısı	2010-2011 ve 2011- 2012 Öğretim Yılı Eğitim Alan Toplam Öğretim Elemanı Sayısı / 2011-2012 Öğretim Yılı Toplam Birim Öğretim Elemanı Sayısı
Profesör			
Doçent			
Yardımcı Doçent			
Öğretim Görevlisi			
Okutman			
Araştırma Görevlisi			
Uzman			
Çevirici			
Eğitim-Öğretim Planlamacısı			
TOPLAM			

Örnek; $\text{Toplam Profesör Sayısı} : 32 > (10+15) / 32 = 0,78$

Profesör	10	15	0,78
----------	----	----	------

SH 1.2. 2013 yılına kadar ders içeriklerinin, en az bir kez ilgili birimlerce güncellenmesi.

PG 1.2.1.1. Ders içeriklerini değerlendirme komisyonları kurulması ve değerlendirmenin bu komisyon tarafından yapılması

2011-2012 Eğitim – Öğretim Yılı Ders Değerlendirme Komisyon Üyeleri	

İçeriği Güncellenen Ders Sayısı	Toplam Ders Sayısı	Güncellenen Ders / Toplam Ders

SH 1.3. Yabancı dil eğitiminde etkinliği artıracak yöntemlerin kullanılması.

PG 1.3.1.1. Eğitimde pratik saatlerin oranı

Yabancı Dil Pratik Ders Sayısı		Yabancı Dil Pratik Ders Sayısı / Toplam Yabancı Dil Ders Sayısı	
2010-2011	2011-2012	2010-2011	2011-2012

PG 1.3.1.2. Yabancı uyruklu öğretim elemanlarının sayısı

Yabancı Uyruklu Öğretim Elemanları			
Unvan	Kişi Sayısı		Geldiği Ülke
	2010-2011	2011-2012	
Profesör		
Doçent			
Yrd. Doçent			
Öğretim Görevlisi		1	Fransa
Okutman			
Çevirici			
Eğitim-Öğretim Planlamacısı			
Araştırma Görevlisi			
Uzman			
Toplam			

PG 1.3.1.3. Yabancı dildeki sosyal etkinliklerin sayısı

Yabancı dildeki sosyal etkinliklerin sayısı			
2011		2012	
Etkinlik Türü	Sayı	Etkinlik Türü	Sayı

SH 1.4. Hazırlık sınıfında başarı oranının artırılması

PG 1.4.1.1. Akademik not ortalaması

PG 1.4.1.2. Öğrencilerin hazırlık sınıfını geçme oranı

Eğitim Birimleri	Hazırlık Sınıfı Akademik Not Ortalaması		Toplam Hazırlık Öğrenci Sayısı		Hazırlık Sınıfını Geçen Öğrenci Sayısı		Hazırlık Sınıfını Geçen Öğrenci Sayısı / Toplam Hazırlık Öğrenci Sayısı	
	2010-2011	2011-2012	2010-2011	2011-2012	2010-2011	2011-2012	2011-2012	2011-2012

SH 1.5. Öğrencilere yurtdışında yabancı dil eğitimi ve staj imkânı sağlanması

PG 1.5.1.1. Yabancı dil eğitimi ve staj için yurt dışına giden öğrenci sayısı

PG 1.5.1.2. Üniversite tarafından yurt dışına gönderilen öğrenci sayısı

Üniversite tarafından yurt dışına gönderilen öğrenci sayısı		
	2011	2012
Yabancı Dil Eğitimi İçin Yurtdışına Giden Öğrenci Sayısı		
Staj İçin Yurtdışına Giden Öğrenci Sayısı		
Üniversite Tarafından Yurtdışına Gönderilen Öğrenci Sayısı		

SH 1.6. Staj olanaklarının artırılması ve etkin hale getirilmesi

PG 1.6.1.1. Öğrencilerin staj yaptıkları yerlerin sayısı

Staj Yapan Öğrenci Sayısı ve Staj Yapılan Yer Sayısı		
	2010-2011	2011-2012
Staj Yapılan Yer Sayısı		
Staj Yapan Öğrenci Sayısı	125	216 (120+96)
Staj Yapan Öğrenci / Toplam Öğrenci	125	216/521

PG 1.6.1.2. Staj yapılan yerlerden alınan geribildirimler

	2010-2011	2011-2012
Anket Yapılan Staj Yeri Sayısı		
Anket Memnuniyet Oranı(%)		

SH 1.7. Ölçme ve değerlendirme sisteminin geliştirilmesi

PG 1.7.1.1. Ölçme ve değerlendirme komisyonları kurulması

Ölçme ve Değerlendirme Komisyonu Üyeleri	

SH 1.8. Öğretim elemanlarının haftalık ders yüklerinin azaltılması

PG 1.8.1.1. Öğretim elemanı başına düşen haftalık teorik ders saati

Unvan	Haftalık Toplam Teorik Ders Saati		Haftalık Teorik Ders / Öğretim Elemanı Sayısı	
	2011-2012	2012-2013	2011-2012	2012-2013
Profesör	4	2	2	0
Doçent	16	27	14	14
Yrd. Doçent	171	200	15	13
Öğretim Görevlisi	66	83	6	8
Okutman	156	46	19	7
Çevirici	0	0	0	0
Eğitim-Öğretim Planlamacısı	0	0	0	0
Araştırma Görevlisi	205	95	14	7
Uzman	0	0	0	0
Toplam	631	453	70	49

SH 1.9. Öğrenci memnuniyet oranının artırılması

PG 1.9.1.1. Öğrenci memnuniyet anketleri

Eğitim -Öğretim Programlarının Geliştirilmesinden / Kalitesinden Duyulan Memnuniyet Oranı %	
2010-2011	2011-2012

SH 1.10. Sınıflardaki öğrenci sayısının azaltılması

PG 1.10.1.1. Sınıflardaki öğrenci sayıları

2011- 2012 Yılı Sınıf Başına Düşen Öğrenci Sayısı			
Sınıf Sayısı		Öğrenci Sayısı	Öğrenci sayısı / Kullanılan Sınıf Sayısı
Kullanılan	Kullanılmayan		
13	-	521	521/13

SH 1.11. Öğretimde bilişim teknolojilerinden etkin bir şekilde yararlanılması

PG 1.11.1.1. Öğrencilerin kullanabileceği internet bağlantılı bilgisayar sayısı

Öğrencilerin kullanabileceği internet bağlantılı bilgisayar sayısı		
Öğrenci Sayısı	İnternet Bağlantılı Bilgisayar Sayısı	İnternet Bağlantılı Bilgisayar Sayısı / Öğrenci Sayısı
644(Hazırlık dahil)	45	45/644

PG 1.11.1.2. Eğitim materyali internet ortamında yayınlanan ders sayısı

Eğitim materyali internet ortamında yayınlanan ders sayısı	
2010-2011	2011-2012

SA 2. Lisansüstü Eğitimin Niteliğinin Geliştirilmesi

SH 2.1. Lisansüstü dönemdeki bilimsel çalışma ve tezlerin yayına dönüştürülmesi

PG 2.1.1.1. Bildiriye dönüştürülen bilimsel çalışma ve tez sayısı

Bildiriye dönüştürülen bilimsel çalışma ve tez sayısı		
	2011	2012
Bilimsel Çalışma Sayısı	-	3
Bildiriye Dönüştürülen Bilimsel Çalışma Sayısı	9	2
Tez Sayısı	2	1
Bildiriye Dönüştürülen Tez Sayısı	0	1

PG 2.1.1.2. Yayına dönüştürülen bilimsel çalışma ve tez sayısı

SH 2.2. Lisansüstü dönemdeki bilimsel çalışma ve tezlerin proje desteğiyle yapılması

PG 2.2.1.1. Proje destekli bilimsel çalışma ve tez sayısı

Proje destekli bilimsel çalışma ve tez sayısı		
	2011	2012
Proje Destekli Bilimsel Çalışma sayısı		
Proje Destekli Tez Sayısı		Tübitak Bideb 2214 Yurtdışı Doktora Araştırma Bursu

SH 2.3. Tez kalitesinin ve uygulanabilirliğinin artırılması

PG 2.3.1.1. Bilimsel atıf sayısı

Tez kalitesinin ve uygulanabilirliğinin artırılması	2011	2012
Bilimsel Atıf Sayısı		
TOPLAM		

PG 2.3.1.2. Başvurulan veya alınan patent sayısı

	2011	2012
Başvurulan Patent Sayısı		
Alınan Patent Sayısı (Faydalı Model, Endüstriyel Tasarım Tescili Dahil)		
TOPLAM		

PG 2.3.1.3. Paydaşlarca desteklenen tez sayısı

Paydaşlarca desteklenen tez sayısı		
Destekleyen Paydaşlar	2011	2012
TOPLAM		

SA 3. Eğitimde Uluslararası İşbirliğinin Sağlanması

SH 3.1. Yurtdışındaki üniversitelerle özel protokoller ve Avrupa Birliği Eğitim Programları çerçevesinde ortak eğitim programları açılması

PG 3.1.1.1. İşbirliği yapılan yurt dışındaki üniversite sayısı

	2010-2011	2011-2012
İşbirliği Yapılan Yurt Dışındaki Üniversite Sayısı	6	7
Ortak Yürütülen Eğitim Programı Sayısı	0	1

PG 3.1.1.2. Ortak yürütülen eğitim programı sayısı

Üniversiteler Arasında Yapılan İkili Anlaşmalar / İşbirliği				
İşbirliği / Anlaşma Yapılan Üniversite Adı	Ülkesi	İşbirliği /Anlaşmanın İçeriği	İşbirliği/ Anlaşma Sayısı	Ortak Yürütülen Eğitim Programı Adı
Institut Supérieur D'Architecture Intercommunal	Belçika	Öğrenci Değişimi	1/2	Erasmus Öğrenci Değişim Programı
Universidad de Granada	İspanya	Öğrenci Değişimi	1/2	Erasmus Öğrenci Değişim Programı
University of Cardiff	İngiltere	Öğrenci Değişimi	1/2	Erasmus Öğrenci Değişim Programı
Fakulte d'Architecture La Cambre- Horta	Belçika	Öğrenci Değişimi	1/2	Erasmus Öğrenci Değişim Programı
Széchenyi István University	Macaristan	Öğrenci Değişimi	1	Erasmus Öğrenci Değişim Programı
Université de Mons (UMONS)	Belçika	Öğrenci Değişimi	1	Erasmus Öğrenci Değişim Programı
Université Libre de Bruxelles, Université d'Europe	Belçika	Öğrenci Değişimi	1	Erasmus Öğrenci Değişim Programı

PG 3.1.1.3. Yurt dışı üniversitelerde eğitim faaliyetine katılan **öğretim üyesi** sayısı

Yurt dışı üniversitelerde eğitim faaliyetine katılan öğretim üyesi sayısı	2010-2011	2011-2012
Eğitim Faaliyetine Katılan Öğretim Üyesi Sayısı	1	
Eğitim Faaliyetine Katılan Öğretim Üyesi Sayısı / Öğretim Üyesi Sayısı	1/6	

Eğitim Faaliyeti Adı (2011-2012)

PG 3.1.1.4. Erciyes Üniversitesinde eğitim faaliyetine katılan **yabancı öğretim üyesi** sayısı

	2010-2011	2011-2012
Erciyes Üniversitesinde eğitim faaliyetine katılan yabancı öğretim üyesi sayısı		
Eğitim Faaliyetine Katılan Yabancı Öğretim Üyesi Sayısı / Öğretim Üyesi Sayısı		
TOPLAM		

SH .3.2. Öğrenci değişim programından faydalanan öğrenci sayısının artırılması

PG 3.2.1.1. Öğrenci değişim programı ile yurt dışına giden öğrenci sayısı

	2010-2011	2011-2012
Öğrenci değişim programı (ERASMUS) ile yurt dışına giden öğrenci sayısı	1	2

PG 3.2.1.2. Öğrenci değişim programı ile yurt dışından gelen öğrenci sayısı

	2010-2011	2011-2012
Öğrenci değişim programı (ERASMUS) ile yurt dışından gelen öğrenci sayısı	0	1

SH 3.3. Üniversitenin dış değerlendirmecilerin denetiminden geçmiş olması

PG 3.3.1.1. Yapılan dış değerlendirme sayısı

Dış Değerlendirme Yapan Kurumlar	Değerlendirme Sayısı	
	2010-2011	2011-2012

PG 3.3.1.2. Olumlu değerlendirme sayısı

Olumlu Dış Değerlendirme Yapanlar	Değerlendirme Sayısı	
	2010-2011	2011-2012

SA 4. Öğrenciye Yönelik Hizmetlerin Artırılması

SH 4.1. Öğrenciye verilen burs ve yardımların artırılması

PG 4.1.1.1. Burslardan yararlanan öğrenci sayısı

	2011	2012
Burslardan yararlanan öğrenci sayısı	9	17

PG 4.1.1.2. Sosyal yardımlardan yararlanan öğrenci sayısı

	2011	2012
Sosyal yardımlardan yararlanan öğrenci sayısı		9

PG 4.1.1.3. Sosyal yardımlarda bulunan kişi ve kuruluşların sayısı

	2011	2012
Sosyal yardımlarda bulunan kişi sayısı		
Sosyal yardımlarda bulunan kuruluşların sayısı		

SH 4.2. Öğrencilere etkili rehberlik ve danışmanlık hizmeti verilmesi

PG 4.2.1.1. Rehberlik hizmeti veren görevli sayısı

	2011	2012
Rehberlik hizmeti veren görevli sayısı	12	13

PG 4.2.1.2. Öğretim elemanı başına danışmanlık yapılan öğrenci sayısı

Öğretim elemanı başına danışmanlık yapılan öğrenci sayısı	2010-2011	2011-2012
Danışmanlık Yapılan Öğrenci Sayısı	506	521/19
Danışmanlık Yapan Öğretim Elemanı Sayısı	12	19
Danışmanlık Yapılan Öğrenci Sayısı / Danışmanlık Yapan Öğretim Elemanı Sayısı	506/12	521/19

PG 4.2.1.3. Öğrenci memnuniyet anketleri

Danışmanlık ve Rehberlik Hizmetinden Duyulan Memnuniyet Oranı %	2010-2011	2011-2012
Öğrenci memnuniyet oranı		

III. Bilimsel Araştırma Stratejik Amaçları, Hedefleri ve Performans Göstergeleri

SA 5. Üniversitenin Bilimsel Yayın Sıralamasındaki Konumunun Yükseltilmesi

SH 5.1. İndekse giren yayın sayısının artırılması

PG 5.1.1.1. İndekse giren yayın sayısı

2011Yılı WOS' da İndekslenen Yayın Sayılarının İndekslere Göre Dağılımı						
SCI		SSCI		A&HCI		2011Toplam SCI, SSCI, A&HCI
2011	2012	2011	2012	2011	2012	
-	-	1		-	-	

PG 5.1.1.2. Öğretim elemanı başına düşen yayın sayısı

Öğretim Elemanı Başına Düşen Yayın Sayısı						
Unvan	İndekslenmeyen Yayın Sayısı		WOS 'da İndekslenen Yayın Sayısı		WOS 'da İndekslenen Yayın Sayısı / Öğretim Elemanı Sayısı	
	2011	2012	2011	2012	2011	2012
Profesör	-		-		-	
Doçent	-	2	-		-	
Yrd. Doçent	-	6	2		0,1	0,4
Öğretim Görevlisi	4		2		0,1	
Okutman	2					
Çevirici						
Eğitim-Öğretim Planlamacısı-	-		-		-	
Araştırma Görevlisi	14	6		1		
Uzman	-		-		-	
Toplam	20	14	4	1	0,2	0,4

YAYIN TÜRÜ	YAYININ ADI (2012)	TOPLAM YAYIN SAYISI (2011)	TOPLAM YAYIN SAYISI (2012)	2011-2012 ARTIŞ %
Uluslar arası Makale	Yucel, S., 'Discussion on conservation education through restoration praxis in Turkey', (Büyükmihçi, G. ile birlikte), Procedia-Social and Behavioral Science Journal (ISSN: 1877-0428), 2012	2	2	-

Ulusal Makale	<ol style="list-style-type: none"> 1. “Kültürel Peyzajın Korunması ve Sürdürülebilir Kentsel Gelişmenin Yaratılması Yönünde Bir Politika Önerisi”, 2. “Kentsel Sistem Araştırmalarında Merkezi Yerler Kuramından Şehirselleşme Sistemine Geçiş” 3. “Cumhuriyet sonrası Türkiye Makro Ekonomik Politikalarının Kayseri Kenti Mekânsal Gelişimine Yansıması” 4. 4.Parlak-Biçer, Ö., Salgın, B.; “Kayseri’de Toplu Konut Çatılarında Yalıtım Performansı”, İzolasyon Dünyası Dergisi, Sayı:93, Sayfa: 34-36, Ocak-Şubat 2012, İstanbul, Türkiye 5. 5.Salgın, B.; “GENKÖK Araştırma Merkezi”, Yapı Dergisi, Sayı:372, Sayfa:80-83, Kasım 2012, İstanbul, Türkiye 	2	5	%30
Uluslararası Bildiri	<ol style="list-style-type: none"> 1. “The Modernization Policy of Highway Network in Anatolia”, 2. “Anatolian Urban Network: Overcoming the Territorial Disparities”, 3. Hovardaoglu, O., 2012, Fringe: Changing Context of the Urban Peripheral and ‘Near-Rural’ Areas in a Process of Stability and Degrowth, AESOP 2012 Conference, Ankara. 4. Tozoglu, A.E.; "Dedeagatch / Alexandroupolis: Rethinking on the Creation and Development of an Ottoman Company Town at the End of the Nineteenth Century" in European Association for Urban History 11th Meeting held in Prague (29 August - 1 September 2012) (yayınlanmıştır.) 5. Kocatürk, F., Yücel, C., “Demiryolları Arazileri Üzerinde Kentsel Dönüşüm Tehdidi; Kayseri Örneği”, 24. Uluslararası Yapı ve Yaşam Kongresi, Bildiriler Kitabı, 2012, TMMOB Mimarlar Odası Bursa Şubesi (yayınlanmıştır.) 6. Yücel, S., ‘Discussion on 	6	9	%30

	<p>conservation education through restoration praxis in Turkey', (Büyükmiğçi, G. ile birlikte), 4th World Conference on Educational Sciences, 2-5 Şubat 2012, Barselona, İspanya</p> <p>7. Büyükmiğçi G., "Caravansaries: The Agricultural Treasures Of Silk Road And The Case Of Kayseri-Sultanhanı", 2nd International Conference on Archi-Cultural Translations Through the Silk Road Proceedings, JAPONYA, 14-16 Haziran 2012</p> <p>8. Büyükmiğçi G., "Discussion On Conservation Education Through Restoration Praxis In Turkey", 4th World Conference on Educational Sciences, University of Barcelona, İSPANYA, 02-05 Şubat 2012</p> <p>9. Barkul Ö., Seyhan Ayten S., "A Survey On The Social And Spatial Characteristics Of Gated Communities In Ankara", ENHR Conference 2012 Housing: Local Welfare and Local Markets in a Globalised World, NORVEÇ, 24-27 HAZİRAN 2012, pp.170 (özeti yayınlanmıştır.)</p>			
Ulusal Bildiri	<p>1. Hovardaoğlu, O., 2012, Kırsal Kalkınma, Yaşam Kalitesi ve Yakın Kırsal: Türkiye'de Kırsal Kalkınma Stratejileri için bir Kavramsal Çerçeve Önerisi, TÜCAUM 2012 Konferansı, Ankara.</p> <p>2. Kayseri'de Kentsel Dönüşüm ve Yerel Yönetimlerin Rolü Üzerine</p> <p>3. Kentsel Planlama ve Kentsel Projeler İlişkisi Üzerine Değerlendirme</p> <p>4. Parlak Biçer, Ö., Işık, G., "Yapı Malzemesi Olarak Metallerin Çatı Kaplamalarında Kullanımının Değerlendirilmesine Örnek; Erciyes Üniversitesi Spor Tesisleri", Bildiri, 6. Ulusal Çatı&Cephe Kaplamalarında Çağdaş Malzeme Ve</p>	3	4	%10

	Teknolojiler Sempozyumu, 12-13 Nisan 2012, sayfa:145-151, Bursa (yayınlanmıştır.)			
Kitap	1. Temel Tasarım Stüdyosu 2009: İnsan ve Etkileşim	-	1	%100
Diğer- Kitap Bölümü	1. Kayseri'nin Yirminci Yüzyılı 2. Kayseri Örnekevler Mahallesi Docomomo Poster Sunuşları,2013 3.Arslan, H., Coşgun, N., Salgin, B.; "Construction and Demolition Waste Management in Turkey", Waste Management - An Integrated Vision, Edited by Luis Fernando Marmolejo Rebellon, ISBN 978-953-51-0795-8, Hard cover, 348 pages, Publisher: InTech, Published: October 26, 2012 under CC BY 3.0 license, in subject Environmental Sciences, Chapter 14, pp:313-332 (Kitap bölümü yazarlığı) 4.Asiliskender, B., Ceylan, B., Tozoğlu, A.E. (der.), 2012. "Kayseri'nin Yirminci Yüzyılı", Abdullah Gül Üniversitesi, Kayseri. (Kitap bölümü yazarlığı)	-	4	%100

SH 5.2. Her öğretim üyesinin yayın yapmasının sağlanması

PG 5.2.1.1. Öğretim üyesi başına düşen yayın sayısı

Unvan	Yayın Yapan Öğretim Üyesi Sayısı		Yayın Yapan Öğretim Üyesi Sayısı / Öğretim Üyesi Sayısı	
	2011	2012	2011	2012
Profesör	-	-	-	-
Doçent	1	1	1/1	1/1
Yrd. Doçent	1	8	1/5	2/8
Toplam	3	9		

SA 6. Bilimsel Yayın Kalitesinin Artırılması

SH 6.1. Bilimsel yayınların proje destekli olması

PG 6.1.1.1. Proje desteđi alınarak yapılan yayın sayısı

Unvan	Proje Sayısı	Proje Destekli Yayın Sayısı								
	2011	2012								
		Tübitak	Santex	Bilimsel Araştırma	AB Hibe	Birleşmiş Milletler	Leonardo Vinci	Tübitak Proje Pazarı	
Profesör										
Doçent										
Yrd. Doçent		1								
Öğretim Görevlisi										
Okutman										
Çevirici										
Eğitim-Öğretim Planlamacısı										
Araştırma Görevlisi										
Uzman										
Toplam										

SH 6.2. Bilimsel atıf sayısının artırılması

PG 6.2.1.1. Atıf yapılan yayın sayısı

2012 Yılı Atıf Yapılan Yayın Sayısı			
Unvan	İndekslenen yayınlardan Atıf	Makalelerden Atıf	Diğer Dökümanlardan Atıf
Profesör			
Doçent			
Yrd. Doçent		1	
Öğretim Görevlisi			
Okutman			
Çevirici			
Eğitim-Öğretim Planlamacısı			
Araştırma Görevlisi			
Uzman			
Toplam			

SH 6.3. Etki katsayısı (impact factor) yüksek olan dergilerdeki yayıın sayısının artırılması

PG 6.3.1.1. Etki katsayısı yüksek olan dergilerdeki yayıın sayısı

Etki Katsayısı Yüksek Olan Dergilerdeki Yayın Sayıları						
SCI		SSCI		A&HCI		2012Tplam SCI /SSCI / A&HCI
2011	2012	2011	2012	2011	2012	
0	0	0	0	0	0	0

SH 6.4. İndekse giren Erciyes Üniversitesi yayını dergi sayısının artırılması

PG 6.4.1.1. İndekse giren dergi sayısı

İndekse giren Erciyes Üniversitesi yayını dergi sayısı		
Dergi Adı	2011	2012

SH 6.5. Dergilere yapılan danışmanlık veya editörlük sayısının artırılması

PG 6.5.1.1. Ulusal dergilere yapılan danışmanlık veya editörlük sayısı

2012 Yılı Ulusal dergi ve kitaplara yapılan danışmanlık veya editörlük sayısı			
Editörlük/Hakemlik Yapan Öğretim Üyesi Sayısı	Editörlük/Hakemlik Yapılan Kitap Sayısı	Dergi Hakemliği Yapan Öğretim Üyesi Sayısı	Hakemliği Yapılan Dergi Sayısı
		1	1

PG 6.5.1.2. Uluslararası dergilere yapılan danışmanlık veya editörlük sayısı

2012Yılı Uluslar arası dergilere ve kitaplara yapılan danışmanlık veya editörlük sayısı			
Editörlük/Hakemlik Yapan Öğretim Üyesi Sayısı	Editörlük/Hakemlik Yapılan Kitap Sayısı	Dergi Hakemliği Yapan Öğretim Üyesi Sayısı	Hakemliği Yapılan Dergi Sayısı

SA 7. Yurt İçi ve Yurt Dışı Ortak Araştırmaların Artırılması

SH 7.1. Yurtdışı projeler için başvuru sayısının artırılması

PG 7.1.1.1. Yurtdışı projelere başvuru sayısı

Yurtdışı Projelere Başvuru Sayısı		
Proje Türü	2011	2012
AB Hibe projeleri başvuru sayısı		
Leonardo Vinci projeleri başvuru sayısı		
Comenius projeleri başvuru sayısı		
Birleşmiş Milletler destekli projelere başvuru sayısı		
.....		
TOPLAM		

SH 7.2. Yurtdışı bildirilerin ve yayınların desteklenmesi

PG 7.2.1.1. Destek verilen çalışma sayısı

Destek verilen çalışma sayısı		
	2011	2012
Desteklenen Yurtdışı Bildiri Sayısı		
Desteklenen Yurtdışı Bildiri / Toplam Bildiri Sayısı		
Desteklenen Yurtdışı Yayın Sayısı		
Desteklenen Yurtdışı Yayın / Toplam Yayın Sayısı		

PG 7.2.1.2. Sağlanan parasal destek miktarı

Sağlanan parasal destek miktarı		
	2011	2012
Yurtdışı Bildiri için sağlanan destek	0	5200
Yurtdışı Yayınlar için sağlanan destek	0	0

SH 7.3. Ulusal ve uluslararası projelere katılma oranının artırılması

PG 7.3.1.1. Ulusal katılımlı proje sayısı

Ulusal katılımlı proje sayısı		
Proje Türü	2011	2012
Bilimsel Araştırma Projesi		
Tübitak Projesi		
San-Tez Projesi		
Tübitak Proje Pazarı		
Tez Projesi		
DPT		
.....		
Diğer		

PG 7.3.1.2. Uluslararası katılımlı proje sayısı

Uluslararası katılımlı proje sayısı		
	2011	2012
Yürütülen AB hibe projeleri		
Leonardo Vinci projeleri		
UNIDO (Birleşmiş Milletler Destekli) Projesi		
.....		

SH 7.4. Ulusal ve uluslararası bilimsel toplantıların artırılması

PG 7.4.1.1. Üniversite Öğretim Elemanlarımız Tarafından Düzenlenen Ulusal Toplantı Sayısı

FAALİYET TÜRÜ	FAALİYETİN ADI	SAYISI (2011)	SAYISI (2012)	2011-2012 ARTIŞ%
Sempozyum ve Kongre	Vitra-Marshall Çalıştayı Germir Çalıştayı	1	1	-
Konferans	-ERÜ MİM.FK. Şehir ve Bölge Planlama Bölümü –TMMOB Şehir Plancıları Odası Kayseri Şubesi ve Mimar-Mühendisler Grubu Kayseri Şubesi: Akıllı Ulaşım Sistemleri Konferansı -ERÜ MİM.FK. Şehir ve Bölge Planlama Bölümü –TMMOB Şehir Plancıları Odası Kayseri Şubesi: Kentsel Ulaşım Planlamasında Çağdaş Yaklaşımlar: Tanımlar, Planlama Süreci ve Modeller. -ERÜ MİM.FK. Şehir ve Bölge Planlama Bölümü: Sosyal Bilimci Gözüyle Planlama Konferansı -Mimarlıkta Kültürel Etkileşim: Yunanistan'dan İzlenimler – Doç. Dr. Gonca Büyükmihçı, Öğr. Gör. Didier Laroche	2	3	%25

Panel				
Seminer		1	-	-
Açık Oturum				
Söyleşi	-ERU MİM FK. Şehir ve Bölge Planlama Bölümü Oğuz IŞIK & Ela ATAÇ Söyleşisi		2	%200
Tiyatro				
Konser				
Sergi	-Kampüste ulaşım sergisi -Akıllı Ulaşım Sistemleri Sergisi - ŞBP411 Şehircilik Projesi IV kapsamında Öğrenci Projeleri Sergisi	1	3	%50
Turnuva				
Teknik Gezi	ŞBP 512 Kentsel Koruma ve Yenileme Dersi kapsamında düzenlenen Ankara Teknik Gezisi	2	1	-
Eğitim Semineri				
Yarışma				

PG 7.4.1.2. Üniversite Öğretim Elemanlarımız Tarafından Düzenlenen Uluslararası Toplantı Sayısı

FAALİYET TÜRÜ	Akademik Personel	İdari Personel	TOPLAM
Sempozyum ve Kongre			-
Konferans	1		1
Panel			0
Seminer			0
Açık Oturum			0
Söyleşi			0
Tiyatro			0
Konser			0
Sergi	3		0
Turnuva			0
Teknik Gezi	2		0
Eğitim Semineri			0
.....			0

III. Üniversite-Endüstri İşbirliğinin Geliştirilmesi Stratejik Amaçları, Hedefleri ve Performans Göstergeleri

SA 8. Endüstri ile Ulusal ve Uluslararası Ortak Projeler Yürütülmesi

SH 8.1. Teknolojik ürünlere dönüşen bilimsel protokol ve çalışmaların yapılması

PG 8.1.1.1. Teknolojik ürünlere dönüşen bilimsel çalışma ve protokol sayısı

Teknolojik ürünlere dönüşen bilimsel çalışma ve protokol sayısı	
2011	2012

SH 8.2. Erciyes Üniversitesi Teknoloji Araştırma ve Uygulama Merkezi (ERTAM), TEKMER ve Teknopark'ın etkinliğinin artırılması

PG 8.2.1.1. ERTAM, TEKMER ve Teknopark'ta yürütülen çalışma sayısı

ERTAM, TEKMER ve Teknopark'ta yürütülen çalışma sayısı		
	2011	2012
ERTAM		
TEKMER		
Teknopark		

PG 8.2.1.2. ERTAM, TEKMER ve Teknopark'ta yürütülen ortak çalışma sayısı

ERTAM, TEKMER ve Teknopark'ta yürütülen ortak çalışma sayısı		
	2011	2012
ERTAM		
TEKMER		
Teknopark		

SH 8.3. KOSGEB ile işbirliğinin artırılması

PG 8.3.1.1. KOSGEB ile yürütülen ortak çalışma sayısı

KOSGEB ile yürütülen ortak çalışma sayısı	
2011	2012

SA 9. Endüstriye Yönelik Eğitim Hizmetleri Verilmesi

SH 9.1. Endüstri kuruluşlarında eğitim programları düzenlenmesi

PG 9.1.1.1. Endüstri kuruluşlarında verilen eğitim programı sayısı

2012 Yılı Endüstri kuruluşlarında verilen eğitim programı adı ve sayısı		
Eğitim Verilen Endüstri Kuruluşu Adı	Eğitimi Veren Kişi ve Verilen Eğitimin Adı	Eğitim Süresi
1-		
2-		

SA 10. Endüstriyel Kuruluşlarda Üniversitenin Temsilinin Sağlanması

SH 10.1. Endüstriyel kurum ve kuruluşlara yapılan danışmanlık hizmetlerinin artırılması

PG 10.1.1.1. Yapılan danışmanlık sayısı

2012 Yılı Endüstri kuruluşlarında verilen danışmanlık hizmeti ve sayısı	
Danışmanlık Hizmeti Verilen Endüstri Kuruluşu Adı	Danışmanlık Hizmetinin Konusu ve Danışman Kişi / Kişiler
1-	
2-	

SH 10.2. Üniversitenin temsil edildiği kuruluşların sayısının artırılması

PG 10.2.1.1. Üniversitenin temsil edildiği kuruluş sayısı

2012 Yılı Üniversitenin temsil edildiği kuruluş sayısı	
Üniversitenin temsil edildiği kuruluşun adı	
1-	
2-	

SA 11. Üniversitenin Avrupa Birliği (AB) Projelerine Aktif Katılımının Sağlanması

SH 11.1. Üniversitenin katıldığı AB projelerinin artırılması

PG 11.1.1.1. Üniversitenin katıldığı AB proje sayısı

İştirakçi yada ortak olunan AB proje adı ve sayısı	
2011 Yılında İştirakçi ve Ortak Olunan AB Proje Adı	2012 Yılında İştirakçi ve Ortak Olunan AB Proje Adı
-	-

PG 11.1.1.2. Eğitimci, danışma ve koordinatör olarak görev alan öğretim üyesi sayısı

AB Projelerinde Eğitimci, danışman ve koordinatör olarak görev alan öğretim üyesi sayısı						
Unvan	Eğitimci Sayısı		Danışman Sayısı		Koordinatör Sayısı	
	2011	2012	2011	2012	2011	2012
Profesör	0	0	0	0	0	0
Doçent	0	0	0	0	0	0
Yrd. Doçent	0	0	0	0	0	0
Toplam	0	0	0	0	0	0

SA 14. Paydaşlarla İlişkilerin Geliştirilmesi

SH 14.1. Mezun öğrenciler sisteminin kurulması

PG 14.1.1.1. İletişim kurulabilen mezun sayısı

2012 Yılı İletişim kurulabilen mezun sayısı

PG 14.1.1.2. Üniversite tarafından organize edilen mezun etkinliği sayısı

Eğitim birimlerinde organize edilen mezun etkinliği sayısı	
Etkinlik Adı (2012)	
1-	4-
2-	5-

SH 14.2. Alanı ile ilgili işe yerleşen mezun sayısının artırılması

PG 14.2.1.1. Üniversitenin istihdamına aracılık ettiği mezun sayısı

Üniversitenin, alanı ile ilgili istihdamına aracılık ettiği mezun sayısı	
	2012
İstihdamına aracılık edilen mezun sayısı	
İstihdamına aracılık edilen mezun sayısı / Mezun Sayısı	

SH 14.3. Sivil toplum kuruluşları ile ilişkilerin geliştirilmesi

PG 14.3.1.1. İlişkide bulunan kuruluş sayısı

İlişkide Bulunulan Sivil Toplum Kuruluşu Sayısı : 6	
Kuruluş Adı (2012)	
1- TMMOB Mimarlar Odası	7- Kayseri Mimar Sinan Araştırma, Uygulama ve Tanıtım Faaliyetlerini İzleme Komisyonu
2- Kadın Konseyi	
3- ÇEKÜL	
4- TMMOB Şehir Plancıları Odası	
5- TUPOB- Türkiye Planlama Okulları Birliği	
6- KBAM-Kentsel ve Bölgesel Araştırmalar Ağı	

PG 14.3.1.2. Ortak yürütülen etkinlik sayısı

Sivil toplum kuruluşlarıyla ortak yürütülen etkinlik sayısı : 6	
2012 Yılı Etkinlik Adı	
-Uluslararası Mimar Sinan Konferansı Restorasyon Uygulamalarında Çağdaş Yaklaşımlar – Prof. Dr. Yegan Kahya	- Uluslararası Mimar Sinan Konferansı
- ERÜ MİM.FK. Şehir ve Bölge Planlama Bölümü –TMMOB Şehir Plancıları Odası Kayseri Şubesi ve Mimar-Mühendisler Grubu Kayseri Şubesi: Akıllı Ulaşım Sistemleri Konferansı	- KBAM 3. Sempozyum Doktora Atölyesi
- ERÜ MİM.FK. Şehir ve Bölge Planlama Bölümü –TMMOB Şehir Plancıları Odası Kayseri Şubesi: Kentsel Ulaşım Planlamasında Çağdaş Yaklaşımlar: Tanımlar, Planlama Süreci ve Modeller.	- ŞPO Kayseri Şubesi Öğrenci – Planlama Öğrencileri ile Buluşma (Kasım 2012)
- ŞPO Kayseri Şubesi Öğrenci – Planlama Öğrencileri ile Buluşma (Kasım 2012)	-TSMD Mimarları Ağırıyor – Sergi, Konferans
-Germir Çalıştayı	-Koruma Uygulamalarında Bilim Kurullarının Önemi ve Fatih Camii – Prof. Dr. Oğuz Ceylan

SH 14.4. Toplum sorunları ile ilgili merkezler kurulması

PG 14.4.1.1. Toplum sorunlarıyla ilgili merkez sayısı

PG 14.4.1.2. Toplum sorunlarıyla ilgili merkezlere başvuru sayısı

PG 14.4.1.3. Toplum sorunlarıyla ilgili merkezlerde çalışan personel sayısı

Toplum sorunlarıyla ilgili merkezlere başvuru sayısı		
Toplum sorunlarıyla ilgili merkezler (Kısa ve açık adıyla)	Merkezlere başvuru sayısı	Merkezlerde çalışan personel sayısı
1-		
2-		
TOPLAM		

VI. İnsan Kaynakları Yönetimi Stratejik Amaçları, Hedefleri ve Performans Göstergeleri

SA 17. Personelin Nicelik ve Nitelik Yönünden Geliştirilmesi

SH 17.1. Akademik ve idari personelin nitelik ve niceliğinin artırılması

PG 17.1.1.1. Öğrenci anketleri

2012 Yılı Öğrenci anketleri sonucu	
Akademik Personelin Nicelik ve Niteliğinin Artırılması Öğrenci Memnuniyet Oranı %	İdari Personel Nicelik ve Niteliğinin Artırılması Öğrenci Memnuniyet Oranı %

SH 18.1. Performans değerlendirme ve ödüllendirme sisteminin geliştirilmesi

PG 18.1.1.1. Performans değerlendirme ve ödüllendirme sisteminin geliştirilmesi

Performans değerlendirme ve ödüllendirme sisteminin geliştirilmesi faaliyetleri

SH 18.2. Çalışanların motivasyonunun artırılması

PG 18.2.1.1. Çalışanlara yönelik olarak düzenlenen sosyal etkinlik sayısı

Çalışanlara yönelik olarak düzenlenen sosyal etkinlik adı
1-
2-
3-

SH 18.3. Akademik ve idari personelin memnuniyet oranının artırılması

PG 18.3.1.1. Personel memnuniyet anketleri

Çalışma Hayatı Memnuniyeti	
Akademik Personel Memnuniyet Oranı	İdari Personel Memnuniyet Oranı

VII. Finansman Stratejik Amaçları, Hedefleri ve Performans Göstergeleri

SA 19. Hayırseverlerin Desteğinin Devamının Sağlanması

SH 19.1. Hayırseverlerin desteğinin devamının sağlanması

PG 19.1.1.1. Hayırseverlerin desteğinin devamının sağlanması

2012 Yılı Hayırseverlerin bağışladığı bina ve makine- teçhizatlar	2012 Yılı Hayırsever Destek Tutarı (TL)
1-	
2-	

VIII. Çevre ve Sosyal Sorumluluk Stratejik Amaçları, Hedefleri ve Performans Göstergeleri

SA 21. Çevreye Duyarlı Yönetim Anlayışının Geliştirilmesi

SH 21.1. Çevreye duyarlı yönetim anlayışının geliştirilmesi

PG 21.1.1.1. Çalışanlar ve öğrenciler arasında çevreye duyarlılık anketi

Çevreye Duyarlılık Anketi	
2012 Çalışan Duyarlılık Oranı	2012 Öğrenci Duyarlılık Oranı

PG 21.1.1.2. Toplanan kâğıt ve diğer geri dönüştürülebilir madde miktarı

2012 Yılı Toplanan kâğıt ve diğer geri dönüştürülebilir madde miktarı
2500 Kg.

SA 25. Paydaşlara Karşı Sosyal Sorumlulukların Yerine Getirilmesi

3- Performans Sonuçlarının Değerlendirilmesi

(Birim performans ve gösterge hedeflerinin gerçekleşme durumunu, sapmaları, nedenlerini, geçmiş yıllar değerleri ile ve varsa benzer idare performans sonuçlarına yer verilir.)

.....
.....
.....

4- Performans Bilgi Sisteminin Değerlendirilmesi

(Performans göstergelerine ilişkin değerlendirmeler, veri toplanması, işlenmesi ve kalitesine ilişkin değerlendirmeler, veri elde edilmeyen durumlar ve nedenleri ile performans bilgi sisteminin geliştirilmesine yönelik birim tarafından yürütülen çalışmalara yer verilir.)

IV- KURUMSAL KABİLİYET ve KAPASİTENİN DEĞERLENDİRİLMESİ

A- Üstünlükler

- 1- Üniversitemiz ve Fakültemizin Erasmus Programı'ndan yararlanma hakkını elde etmiş olması
- 2- Uluslararası Ofis sayesinde yurt dışındaki üniversitelerle öğrenci – öğretim elemanı değişim programına başlanmış olması
- 3- Akreditasyon çalışmalarının yürütülüyor olması
- 4- MİDEKON, MOBBİG, TUPOB ile ulusal akreditasyon çalışmalarının yürütülüyor olması
- 5- European Association for Architectural Education (Avrupa Mimarlık Okulları Birliği – EAAE) üyeliğinin olması
- 6- İngilizce hazırlık sınıfının varlığı
- 7- Lisansüstü eğitimin başlamış ve sürdürülüyor olması
- 8- Kablolulu ve kablosuz internet olanaklarının bulunması ve öğrencilerimizin de bundan yararlanıyor olması
- 9- Yeterli düzeyde kütüphane ve bilgiye erişim kolaylığının bulunması (Merkez Kütüphane ve Fakülte kitaplığının bulunması)
- 10- Fakültemiz bünyesinde sosyal, bilimsel ve akademik etkinliklerin gerçekleştiriliyor olması
- 11- Fakültemizin fiziksel mekanlarının genişleme olanaklarının bulunması
- 12- Üniversitemiz bünyesinde Teknopark'ın kurulmuş ve faaliyete geçmiş olması
- 13- Üniversite televizyonunun olması ve fakültemizin bu olanaklardan yararlanıyor olması

14- Üniversite vakfının bulunması ve aktif çalışıyor olması

15- Fakültemiz bünyesinde aktif olarak çalışan öğrenci kulüplerinin bulunması ve bir öğrenci dergisinin çıkarılıyor olması

16- Huzurlu bir fakülte ortamının bulunması

B- Zayıflıklar

1- Öğrencilerin tercihlerinde Erciyes Üniversitesi Mimarlık Fakültesi'ni ilk sıralarda olmaması

2- Mezunlarla olan ilişkilerin azlığı

3- Yabancı dil bilen idari eleman yetersizliği

4- Öğrencilere yönelik rehberlik ve danışmanlık hizmetlerinin yetersizliği

5- Personelin yeterli hizmet içi eğitiminin yapılamaması

6- Fakülte olarak henüz kurumsallaşmanın ve kurumsal kimliğin yeterince gelişmemesi

7- Bazı bölümlerde öğretim elemanı sayısının azlığı

8- Öğretim elemanlarının ders yükünün fazla olması

9- Diğer yakın disiplinlerdeki bölümlerle olan işbirliği eksikliği

10- Ulusal ve uluslararası bilimsel çalışmalara verilen finansal desteğin yeterli olmaması

11- Uluslararası proje imkânlarının değerlendirilmemesi, proje tekliflerinin yetersizliği

12- Fakültenin idari ve teknik birimlerinde personel yetersizliği

13- Akademik ve idari personelin performans takibinin yeterince yapılamaması

14- Fakültenin bilgisayar laboratuvarlarının nicelik ve nitelik olarak yetersizliği

15- Üniversite kütüphanesinde Mimarlık Fakültesi bölümlerine yönelik kaynak kitap sayısının yetersizliği

C- Değerlendirme

Kurum ve kuruluşların yaptıkları ve yapacakları faaliyetleri gözden geçirmesini sağlayan bu raporlar uzun vadede varılmak istenilen yeri ve bu yere nasıl gidileceğini tarif ederler. Ayrıca belirlenen amaçlar, hedefler, politikalar öncelikle gideceğimiz yere nasıl gideriz? Sorusuna da yanıt vermek için bu raporlardan faydalanılmaktadır. Gitmek istediğimiz yere gidiyor muyuz? Sorusu da daha önce belirlenen amaç ve hedeflere ne kadar ulaşıldığının ortaya koyulması ve değerlendirilmesiyle ortaya konulacaktır. Mimarlık Fakültesi Faaliyet Raporu bu aşamalar dikkate alınarak hazırlanmıştır.

V- ÖNERİ VE TEDBİRLER

(Bu başlık altında, faaliyet yılı sonuçlarından, genel ekonomik koşullar ve beklentilerden hareketle, birimin yapmayı planladığı değişiklik önerilerine, karşılaşılabileceği risklere ve bunlara karşı alınması gereken tedbirlere ilişkin genel değerlendirmelere yer verilir.)

EKLER

İÇ KONTROL GÜVENCE BEYANI

Harcama yetkilisi olarak yetkim dahilinde;

Bu raporda yer alan bilgilerin güvenilir, tam ve doğru olduğunu beyan ederim.

Bu raporda açıklanan faaliyetler için idare bütçesinden harcama birimimize tahsis edilmiş kaynakların etkili, ekonomik ve verimli bir şekilde kullanıldığını, görev ve yetki alanım çerçevesinde iç kontrol sisteminin idari ve mali kararlar ile bunlara ilişkin işlemlerin yasallık ve düzenliliği hususunda yeterli güvenceyi sağladığını ve harcama birimimizde süreç kontrolünün etkin olarak uygulandığını bildiririm.

Bu güvence, harcama yetkilisi olarak sahip olduğum bilgi ve değerlendirmeler, iç kontroller, iç denetçi raporları ile Sayıştay raporları gibi bilgiler dahilindeki hususlara dayanmaktadır.

Burada raporlanmayan, idarenin menfaatlerine zarar veren herhangi bir husus hakkında bilgim olmadığını beyan ederim. (Erciyes Üniversitesi Mimarlık Fakültesi-18.02.2013)

Doç.Dr. Gonca BÜYÜKMIHÇI
Dekan V.

İmza