



**ERCIYES ÜNİVERSİTESİ**  
**MİMARLIK FAKÜLTESİ / 2014 MALİ YILI**  
**BİRİM FAALİYET RAPORU**

Ocak 2015

## BİRİM YÖNETİCİSİNİN SUNUŞU

Mimarlık Fakültesi'nin amacı; Mimarlık eğitim ve öğretiminin üniversite ortamının gereği olan evrenselliğin içerdiği bilimsel ve özgür ile yaratıcılığa dayalı olarak sürdürülmesidir.

Hedefi ise bu ilkeler doğrultusunda ulusal ve uluslararası standartlardan ödün verilmeden tanımlanan misyon ve vizyonun gerçekleştirilmesidir.

Mimarlık Fakültesinde eğitim ve öğretim, belirtilen misyon ve vizyon çerçevesinde özveriyle sürdürülmektedir.

Fakülte Yönetim Kurulu, akademik kadroda yeterli sayıda öğretim üyesi(profesör ve doçent) bulunmaması nedeniyle diğer fakültelerdeki öğretim üyelerinin desteği ile oluşturulmuştur. Memur sayısı yetersiz olup acil olarak önümüzdeki iki yıl içinde artırılması zorunludur.

Fakülte binalarında bulunan eğitim alanları, sosyal ve hizmet alanları (14.800 m<sup>2</sup>) 2015 yılı sonuna kadar yeterli görülmektedir.

Örgüt yapısının işleyişinde idari ve akademik yapıda sorun görülmemektedir. Kuruluş yasasında belirlenen Endüstri Ürünleri Tasarımı bölümüne henüz öğrenci alınmamaktadır. Mimarlık ve Şehir ve Bölge Planlama bölümlerinde Bilim Dalı Başkanlıklarının sürdürülmesi öngörülmektedir.

Bilgi ve teknolojik kaynaklar açısından mimarlık fakültesinin ihtiyaç duyduğu yeterli sayıda yazılım bilgisayar, basılı kaynaklar bulunmamaktadır. Fakülte bünyesinde bulunan bilgisayar ve kitap-sürelili yayın sayısının artırılması planlanmaktadır.

Akademik kadronun, hem öğretim üyesi (yardımcı doçent, doçent, profesör) hem de araştırma görevlisi seviyesinde geliştirilmesi gerekmektedir. YÖK yasasının ilgili maddelerince diğer üniversitelerden zaman zaman kısa süreli öğretim üyesi desteği alınmaktadır. Önümüzdeki eğitim-öğretim dönemlerinde de bu desteğin alınmasının sürdürülmesi öngörülmektedir.

Fakültede öğretim elemanı başına düşen öğrenci sayısı mimarlık ve şehir-bölge planlama eğitimlerinin gerektirdiği evrensel standartların altında kalmaktadır. Öğrenci kontenjanlarının azaltılması ve öğretim elemanı sayısının artırılması yerinde olacaktır.

İdari, mali ve teknik konularla ilgili olarak komisyonlar kurulmuş ve bu konuda kurumsallaşma yönünde temeller atılmıştır.

Fakültede ulusal ve uluslar arası işbirlikleri çerçevesinde eğitim öğretim standartlarının artırılması öngörülmekte bu bağlamda yurtdışı ve yurtiçindeki üniversitelere ile bağlantılar kurulmakta, uluslararası düzeyde akademik personelin katkı sağlaması amacıyla girişimlerde bulunmaktadır.

Yukarıda belirtilen çerçevede GZFT (SWOT) analizi ile Fakültemizin mevcut yapısı ve gelecekte ulaşmayı hedeflediği düzey ile ilgili akademik ve teknik değerlendirmeler yapılmıştır. Bu değerlendirmelerin ileri ve geriye dönük olarak tekrar gözden geçirilmesi önemsenmektedir.

Doç.Dr. Gonca BÜYÜKMIHÇI  
Mimarlık Fakültesi Dekan V.

## **İÇİNDEKİLER**

### **BİRİM YÖNETİCİSİNİN SUNUŞU**

#### **I- GENEL BİLGİLER**

- A- Misyon ve Vizyon
- B- Yetki, Görev ve Sorumluluklar
- C- İdareye İlişkin Bilgiler
  - 1- Fiziksel Yapı
  - 2- Örgüt Yapısı
  - 3- Bilgi ve Teknolojik Kaynaklar
  - 4- İnsan Kaynakları
  - 5- Sunulan Hizmetler
  - 6- Yönetim ve İç Kontrol Sistemi
- D- Diğer Hususlar

#### **II- AMAÇ ve HEDEFLER**

- A- İdarenin Amaç ve Hedefleri
- B- Temel Politikalar ve Öncelikler
- C- Diğer Hususlar

#### **III- FAALİYETLERE İLİŞKİN BİLGİ VE DEĞERLENDİRMELER**

- A- Mali Bilgiler
  - 1- Bütçe Uygulama Sonuçları
  - 2- Temel Mali Tablolara İlişkin Açıklamalar
  - 3- Mali Denetim Sonuçları
  - 4- Diğer Hususlar
- B- Performans Bilgileri
  - 1- Faaliyet ve Proje Bilgileri
  - 2- Performans Sonuçları Tablosu
  - 3- Performans Sonuçlarının Değerlendirilmesi
  - 4- Performans Bilgi Sisteminin Değerlendirilmesi
  - 5- Diğer Hususlar

#### **IV- KURUMSAL KABİLİYET ve KAPASİTENİN DEĞERLENDİRİLMESİ**

- A- Üstünlükler
- B- Zayıflıklar
- C- Değerlendirme

#### **V- ÖNERİ VE TEDBİRLER**

#### **EKLER**

## **I- GENEL BİLGİLER**

### **A- Misyon ve Vizyon**

#### **Misyonumuz;**

Toplumların sosyo-ekonomik ve kültürel kalkınmasına katkıda bulunacak yapılı çevrenin tasarımı, inşası ve planlanması sürecinde ilkeli ve sorumlu davranan, etik, estetik ve manevi duyarlılığa sahip, özgüvenli, dürüst profesyonel mimar, tasarımcı ve kent plancıları yetiştirmektir. Bu işgücünün doğal ve yapılı çevrenin kültürel, sosyal ve fiziksel bağlamının değerini bilen; çevrenin korunması, sürdürülebilir büyüme ve değişimin sağlanması için kültürel kalıplara uygun değerler ve formların düzenlenmesini önemseyen; mevcut kuramsal bilgi, beceri ve tasarım yöntemliliği ile uygulama paradigmasını birleştiren; analiz, sentez ve üretimden oluşan tasarım sürecinde diğer disiplinlerden gelen bilginin entegrasyonunu vurgulayan; geçmiş, bugün ve gelecek arasındaki ilişkiyi anlayan zamansız ve güncel tasarımların peşinde bireyler olarak topluma kazandırılması ilke edinilmiştir.

#### **Vizyonumuz;**

Evrensel ve kültürel değerler ile modern bilim ve sanat anlayışını gözeterek, özgür düşünce ve sanatsal yaratıcılıktan beslenen tasarım ve planlama bilgisinin üretimine dayanan, yüksek kalitede bir mesleki eğitimin verilmesidir. Bu vizyon şu hedefleri karşılamaktadır:

- İlham verici, etkili ve entelektüel bir eğitim ve çalışma ortamı yaratmak.
- Lisans eğitimi sonrası, araştırma-tabanlı Yüksek Lisans programları ile mesleki disiplini ileriye götürmek.
- Ulusal ve uluslararası tanınırlılığı arttırmak için araştırma faaliyetleri, profesyonel ve akademik faaliyetlerde bulunmak; sergi ve yayınlar yapmak.
- Üniversitenin diğer birimleri, yerel ve uluslararası düzeydeki diğer eğitim kurumları ve meslek odaları ve yerel yönetimler ile işbirliği içerisinde, disiplinlerarası eğitim ve araştırma programlarına katkıda bulunmak.
- Yapılı çevrenin geliştirilmesinde toplum, yerel yönetimler, belediyeler, özel sektör ve mesleki kuruluşlar ile birlikte çalışarak kamuya hizmet etmek.

## B- Yetki, Görev ve Sorumluluklar

### İdari Yetki Görev ve Sorumluluklar

Dekan	: Doç Dr. Gonca BÜYÜKMIHÇI
Dekan Yardımcısı	: Yrd. Doç Dr. Methiye Gül ÇÖTELİ
Dekan Yardımcısı	: ---
Mimarlık Bölüm Başkanı	: Öğr.Gör.Sultan ŞİMŞEK (Vekaleten)
Ş.B.P. Bölüm Başkanı	: Yrd. Doç. Ozan HOVARDAOĞLU (Vekaleten)
Fakülte Yönetim Kurulu	: Doç. Dr. Gonca BÜYÜKMIHÇI Prof. Dr. Murat DOĞAN Prof. Dr. Hamza ÇAKIR Prof. Dr. Coşkun ÖZKAN Doç. Dr. Mustafa KOÇER Doç. Dr. Hakan PEHLİVAN Yrd. Doç. Dr. Semih Halil EMUR
Fakülte Kurulu	: Prof.Dr. Mehmet TUNCEL Doç. Dr. Gonca BÜYÜKMIHÇI Yrd. Doç. Dr. Methiye Gül ÇÖTELİ Yrd.Doç.Dr. Ceyhan YÜCEL Öğr.Gör.Sultan ŞİMŞEK
Fakülte Sekreteri	: Fatma İLHAN
İdari Personel	: Bircan KAYA (Evrak Büro) Hakan Tanju ÖZBULAK (Mutemet) Adil ARSLAN (Satın Alma ve Ayniyat) Galip KARAGÖZ (Kitaplık) Derya ATİK (İdari İşler) Ahmet ARDIÇ (Personel İşleri) Münevver GÜNAL (Dekan Sekteri) Koray ÇITAK (Bölüm Sekreteri) Gülnaz ERCAN (Bölüm Sekreteri) Ali ÖZKAN (Destek Personel) Adem COŞAN (Destek Personel) Osman PAKDEMİR (Destek Personel) Hatice BEKTAŞ (Destek Personel)

### Mali Yetki Görev ve Sorumluluklar

#### Mali Yetkililer

Harcama Yetkilisi	Gerçekleştirme görevlisi	Taşınır Kayıt Ve Kontrol Yetkilisi
Doç. Dr. Gonca BÜYÜKMIHÇI	Fatma İLHAN	Adil ARSLAN

## C- İdareye İlişkin Bilgiler

### 1- Fiziksel Yapı

(Birimim kullanımında olan hizmet binası, taşıt aracı, iş makineleri, telefon, faks, bilgisayar, yazıcı vb. varlıklara ilişkin faaliyet dönemi bilgilerine ve fiziki kaynakların elde edilmesi ve kullanımını hususunda izlenen politikalara yer verilir. Fiziki kaynaklara ilişkin bilgiler tablolastırılarak rapora eklenir.)

#### 1.1-Eğitim Alanları Derslikler

Eğitim Alanı	Kapasitesi 0-50	Kapasitesi 51-75	Kapasitesi 76-100	Kapasitesi 101-150	Kapasitesi 151-250	Kapasitesi 251-Üzeri
Anfi						
Sınıf	7		6			
Bilgisayar Lab.	1					
Diğer Lab.						
<b>Toplam</b>	<b>9</b>		<b>6</b>			

#### 1.2-Sosyal Alanlar

##### 1.2.1.Kantinler ve Kafeteryalar

Kantin Sayısı: 2 Adet

Kantin Alanı: 59 m2 iç kantin, 410 m2 çadır kantin

##### 1.2.2.Toplantı – Konferans Salonları

	Kapasitesi 0-50	Kapasitesi 51-75	Kapasitesi 76-100	Kapasitesi 101-150	Kapasitesi 151-250	Kapasitesi 251-Üzeri
Toplantı Salonu	1	1				
Konferans Salonu						1
<b>Toplam</b>	<b>1</b>	<b>1</b>				<b>1</b>

##### 1.2.3.Öğrenci Kulüpleri

Öğrenci Kulüpleri Sayısı: 2 Adet

Öğrenci Kulüpleri Alanı: 30 m2

##### 1.2.4 Mezun Öğrenciler Derneği

Mezun Öğrenciler Derneği Sayısı:-.....Adet

Mezun Öğrenciler Derneği Alanı: .....m2

### 1.3-Hizmet Alanları

#### 1.3.1. Akademik Personel Hizmet Alanları

	Sayısı (Adet)	Alanı (m2)	Kullanan Sayısı (Kişi)
Çalışma Odası	60	18	35
<b>Toplam</b>	<b>60</b>	<b>18</b>	<b>35</b>

#### 1.3.2. İdari Personel Hizmet Alanları

	Sayısı (Adet)	Alanı (m2)	Kullanan Sayısı
Servis			
Çalışma Odası	15	18	10
<b>Toplam</b>	<b>15</b>	<b>18</b>	<b>10</b>

### 1.4-Ambar Alanları

Ambar Sayısı: 4 Adet

Ambar Alanı: 650 m2 (Toplam)

### 1.5-Arşiv Alanları

Arşiv Sayısı: 16 Adet

Arşiv Alanı: 320 m2(Toplam)

### 1.6-Atölyeler

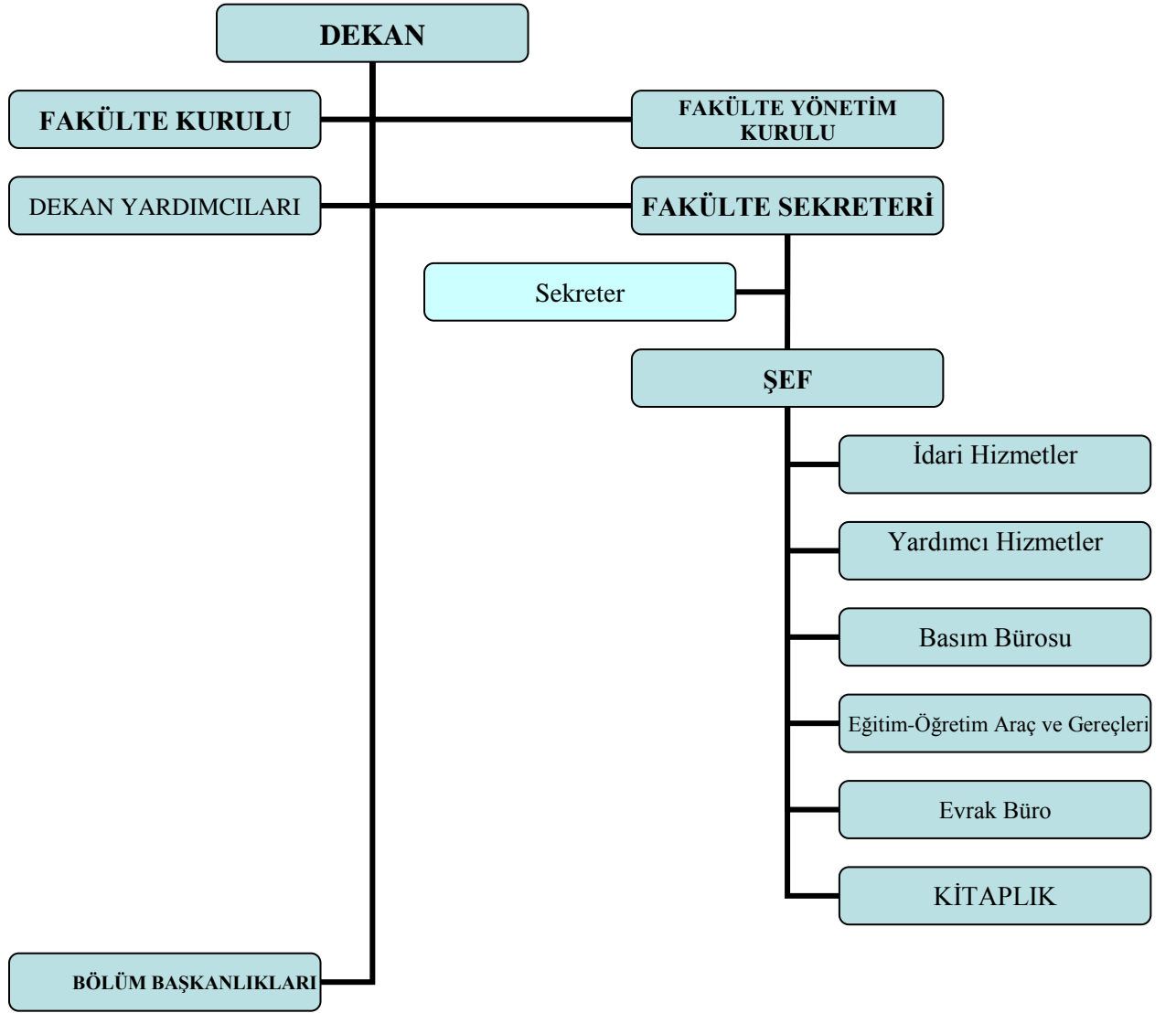
Atölye Sayısı: 12 Adet

Atölye Alanı: 800 m2(Toplam)

Maket Atölyesi Sayısı: 2 Adet

Atölye Alanı: 36 m2(Toplam)

## 2- Örgüt Yapısı



## 3- Bilgi ve Teknolojik Kaynaklar

(Taşınır bilgileri 2013 yılı sonu itibariyle taşınır.net programından alınacaktır.)

### 3.1-Yazılımlar

### 3.2-Bilgisayarlar

Masa üstü bilgisayar Sayısı: 97 Adet

Taşınabilir bilgisayar Sayısı: 16 Adet



### 3.3- Kitaplık Kaynakları

2014 Yılında Kütüphanede Bulunan Kütüphane Kaynağı Sayısı						
Kitap	Dergi	Genel Kültür	Ansiklopedi	Katalog	Sözlük	Toplam
2126	4423	75	188	267	19	7098

Abone Olunan Veritabanları

### 3.4-Diğer Bilgi ve Teknolojik Kaynaklar

Cinsi	İdari Amaçlı (Adet)	Eğitim Amaçlı (Adet)	Araştırma Amaçlı (Adet)
Projeksiyon		22	
Slayt makinesi		2	
Tepegöz		2	
Episkop		-	
Barkot Okuyucu		-	
Baskı makinesi		1	
Fotokopi makinesi		3	
Faks		1	
Fotoğraf makinesi		19	
Kameralar		5	
Televizyonlar		2	
Tarayıcılar		11	
Müzik Setleri		-	
Mikroskoplar		-	
DVD ler		-	

## 4- İnsan Kaynakları

### 4.1-Akademik Personel

UNVANLAR İTİBARI İLE AKADEMİK PERSONEL SAYISI	
UNVAN	2014
Profesör	1
Doçent	1
Yardımcı Doçent	14
Öğretim Görevlisi	4
Okutman	0
Araştırma Görevlisi	18
Uzman	0
Çevirici	0
Eğitim-Öğretim Planlamacısı	0
<b>TOPLAM</b>	<b>38</b>

#### 4.2- Yabancı Uyruklu Akademik Personel

Yabancı Uyruklu Öğretim Elemanları			
Unvan	Geldiği Ülke	Çalıştığı Bölüm	Kişi Sayısı
Profesör			
Doçent			
Yrd. Doçent			
Öğretim Görevlisi			
Okutman			
Çevirici			
Eğitim-Öğretim Planlamacısı			
Araştırma Görevlisi			
Uzman			
<b>Toplam</b>			<b>0</b>

#### 4.3-Diğer Üniv. Görevlendirilen Akademik Personel

Diğer Üniversitelerde Görevlendirilen Akademik Personel			
Unvan	Bağlı Olduğu Bölüm	Görevlendirildiği Üniversite	Kişi Sayısı
Profesör			
Doçent			
Yrd. Doçent			
Öğretim Görevlisi	Mimarlık Bölüm Bşk	Melikşah Üniv.	1
Okutman			
Çevirici			
Eğitim Öğretim Planlamacısı			
Araştırma Görevlisi			
Uzman			
<b>Toplam</b>			<b>1</b>

#### 4.4-Başka Üniv. Kurumda Görevlendirilen Akademik Personel

Başka Üniversitelerden Üniversitemizde Görevlendirilen Akademik Personel			
Unvan	Çalıştığı Bölüm	Geldiği Üniversite	Kişi Sayısı
Profesör			
Doçent			
Yrd.Doç.Dr.			
Öğretim Görevlisi			
Okutman			
Çevirici			
Eğitim Öğretim Planlamacısı			
Araştırma Görevlisi			
Uzman			
<b>Toplam</b>			

#### 4.5-Sözleşmeli Akademik Personel

Sözleşmeli Akademik Personel Sayısı	
Profesör	
Doçent	
Yrd. Doçent	
Öğretim Görevlisi	
Uzman	
Okutman	
Sanatçı Öğrt. Elm.	
Sahne Uygulamacısı	
<b>Toplam</b>	<b>0</b>

#### 4.6-Akademik Personelin Yaş İtibariyle Dağılımı

Akademik Personelin Yaş İtibariyle Dağılımı						
	21-25 Yaş	26-30 Yaş	31-35 Yaş	36-40 Yaş	41-50 Yaş	51- Üzeri
Kişi Sayısı	0	9	11	11	4	3
Yüzde	% 0	% 23	% 29	% 29	% 11	% 8

#### 4.7-İdari Personel

YILLAR	GİH	SHS	THS	AHS	DHS	YHS	TOPLAM
2014	9	0	3	0	0	2	<b>14</b>

**GİH:** Genel İdari Hizmetler      **SHS:** Sağlık Hizmetleri Sınıfı      **THS:** Teknik Hizmetler Sınıfı  
**AHS:** Avukatlık Hizmetleri Sınıfı      **DHS:** Din Hizmetleri Sınıfı      **YHS:** Yardımcı Hizmetler Sınıfı

#### 4.8- İdari Personelin Eğitim Durumu

İdari Personelin Eğitim Durumu					
	İlköğretim	Lise	Ön Lisans	Lisans	Y.L. ve Dokt.
Kişi Sayısı	1	7	2	4	0
Yüzde	% 7	% 50	% 14	% 29	% 0

#### 4.9-İdari Personelin Hizmet Süreleri

İdari Personelin Hizmet Süresi						
	1 – 3 Yıl	4 – 6 Yıl	7 – 10 Yıl	11 – 15 Yıl	16 – 20 Yıl	21 - Üzeri
Kişi Sayısı	1	4	0	1	3	5
Yüzde	% 7	% 29	% 0	% 7	% 21	% 36

#### 4.10-İdari Personelin Yaş İtibariyle Dağılımı

İdari Personelin Yaş İtibariyle Dağılımı						
	21-25 Yaş	26-30 Yaş	31-35 Yaş	36-40 Yaş	41-50 Yaş	51- Üzeri
Kişi Sayısı	0	2	2	3	4	3
Yüzde	% 0	% 14	% 14	% 21.50	% 29	% 21.50

#### 4.11-İşçiler

İşçiler (Çalıştıkları Pozisyonlara Göre)			
	Dolu	Boş	Toplam
Sürekli İşçiler			
Sözleşmeli Personel (4/B)			
Hizmet Alımı	1		1
<b>Toplam</b>	<b>1</b>		<b>1</b>

#### 4.12- İşçilerin Hizmet Süreleri

İşçilerin Hizmet Süresi						
Kişi Sayısı	1 – 3 Yıl	4 – 6 Yıl	7 – 10 Yıl	11 – 15 Yıl	16 – 20 Yıl	21 - Üzeri
Sürekli İşçiler		1				
Sözleşmeli Personel (4/B)						
Yüzde		% 100				

#### 4.13- İşçilerin Yaş İtibariyle Dağılımı

İşçilerin Yaş İtibariyle Dağılımı						
Kişi Sayısı	21-25 Yaş	26-30 Yaş	31-35 Yaş	36-40 Yaş	41-50 Yaş	51- Üzeri
Sürekli İşçiler		1				
Sözleşmeli Personel (4/B)						
Yüzde		% 100				

#### 4.14-Diğer Üniversitelerde Görevlendirilen Akademik Personel

Diğer Üniversitelerde Görevlendirilen Akademik Personel		
Unvan	Bağı Olduğu Bölüm	Görevlendirildiği Üniversite
Profesör		
Doçent		
Yrd. Doçent		
Öğretim Görevlisi	1	Mimarlık Böl.Bşk. Melikşah Üniv.
Okutman		
Çevirici		
Eğitim Öğretim Planlamacısı		
Araştırma Görevlisi		
Uzman		
<b>Toplam</b>		<b>1</b>

#### 4.15-Başka Üniversitelerden Üniversitemizde Görevlendirilen Akademik Personel

Başka Üniversitelerden Üniversitemizde Görevlendirilen Akademik Personel			
Unvan	Çalıştığı Bölüm	Geldiği Üniversite	Kişi Sayısı
Profesör			
Doçent	Şehir ve Böl.Plan.Böl.	Dokuz Eylül Üniv.	1
Yrd.Doç.Dr.	Mimarlık Böl.	Mim.Sinan Güz.S.Ü.	1
	Mimarlık Böl.	Yıldız Tek.Üniv.	1
Öğretim Görevlisi			
Okutman			
Çevirici			
Eğitim Öğretim Planlamacısı			
Araştırma Görevlisi			
Uzman			
<b>Toplam</b>			<b>3</b>

**5- Sunulan Hizmetler**  
**Eđitim Hizmetleri**

**5.1-Önlisans / Lisans Düzeyindeki Öğrenci Sayıları**

<b>2013-2014 Eğitim- Öğretim Yılı Öğrenci Sayısı</b>									
Birim Adı	I. Öğretim			II. Öğretim			Toplam		Genel Toplam
	E	K	Top.	E	K	Top.	Kız	Erkek	
MİMARLIK BÖLÜMÜ	234	170	431						431
ŞEHİR VE BÖLGE PLANLAMA BÖLÜMÜ	197	124	725						725
<b>GENEL TOPLAM</b>	<b>431</b>	<b>294</b>	<b>1156</b>						<b>1156</b>

**5.3-Yabancı Uyruklu Öğrencilerin Sayısı ve Bölümleri**

Bölüm			
	Kadın	Erkek	Toplam
Mimarlık	5	21	26
Şehir ve Bölge Planlama	2	10	12
<b>TOPLAM</b>	<b>7</b>	<b>31</b>	<b>38</b>

**5.4- 2013-2014 Yılı Mezun Olan Öğrenci Sayısı**

Bölümü			
	Kız	Erkek	Toplam
Mimarlık	34	14	48
Şehir ve Bölge Planlama	26	27	53
<b>TOPLAM</b>	<b>60</b>	<b>41</b>	<b>101</b>

**5.5-2013-2014 Yılı Öğrenci Başarı Durumu**

2014 Yılı Öğrenci Başarı Durumu	ÖRGÜN	2. ÖĞRETİM
Mimarlık	Güz:%35 / Bahar:%44	--
Şehir ve Bölge Planlama	Güz:%28 / Bahar:%36	--

## Diğer Hizmetler

### 5.6- Hizmet, Bilim-Sanat, Teşvik ve Grup Başarı Ödülleri

Ödül Türü	2013	2014	2013/2014 Artış %
<b>Öğrenci Fikir Proje Yarışması-Nisan 2014,</b> Mimarlar Odası Kayseri Şubesi ve Melikgazi Belediyesi Kentsel Islak Hacim Tasarımı Yerel Öğrenci Fikir Yarışması. <b>Birincilik Ödülü;</b> Çağlar İşbilir, Melek Enterili		4	% 400
<b>Öğrenci Fikir Proje Yarışması-Nisan 2014,</b> Mimarlar Odası Kayseri Şubesi ve Melikgazi Belediyesi Kentsel Islak Hacim Tasarımı Yerel Öğrenci Fikir Yarışması. <b>İkincilik Ödülü;</b> Burhanettin Çavdaroğlu			
<b>Öğrenci Fikir Proje Yarışması-Nisan 2014,</b> Mimarlar Odası Kayseri Şubesi ve Melikgazi Belediyesi Kentsel Islak Hacim Tasarımı Yerel Öğrenci Fikir Yarışması. <b>İkincilik Ödülü;</b> Hasan Can Bozuklu			
<b>Türkiye Planları Okulları Birliği-Eylül 2014,</b> Şehir ve Bölge Planlama Bölümü Öğrencileri Bitirme Projesi Yarışması. <b>Mansiyon Ödülü,</b> Zehra İnce “Eskişehir İli Planlama Çalışması”			
<b>Toplam</b>	<b>0</b>	<b>4</b>	<b>% 400</b>

## 6- Yönetim ve İç Kontrol Sistemi

(Mali Yönetim ve Harcama Öncesi Kontrol Sistemi)

(Birim atama, satın alma, ihale gibi karar alma süreçleri, yetki ve sorumluluk yapısı, mali yönetim, harcama öncesi kontrol sistemine ilişkin tespit ve değerlendirmeler yer alır.)

## II- AMAÇ ve HEDEFLER

### A- İdarenin Amaç ve Hedefleri

(Üniversitenin 2009-2014 Yılları için Stratejik Planında belirlemiş olduğu amaç ve hedefler aşağıdaki gibidir. Üniversitemizin belirlediği amaç ve hedeflere hangi birimin ne ölçüde katkıda bulunacağını belirleyebilmek için, birimler 2009 yılı için belirlediği ve sorumlu olduğu amaç, hedef ve göstergeleri seçerek sorumlu olmadıkları hedefleri sileceklerdir. Belirlenen amaç ve göstergelerin sonuçlarına daha aşağıda yer alan performans sonuçları tablosu başlığı altında yer verilecektir. )

## I. Eğitim ve Öğretim Stratejik Amaçları ve Hedefleri

### SA 1. Öğretim Kalitesinin Artırılması

**SH 1.1. Her birimin 2014 yılına kadar kendi eğitici elemanlarını belirleyip, ekiplerini kurması ve tüm öğretim elemanlarının, eğitimcilerin eğitimi programından geçirilmesi.**

PG 1.1.1.1 Eğitim Ekibi oluşturulan birim sayısı

2013		2014	
MİMARLIK	ŞEHİR VE BÖLGE PLANLAMA	MİMARLIK	ŞEHİR VE BÖLGE PLANLAMA
0	0	0	0

PG 1.1.1.2. Eğitim alan kişi sayısı

2013		2014	
MİMARLIK	ŞEHİR VE BÖLGE PLANLAMA	MİMARLIK	ŞEHİR VE BÖLGE PLANLAMA
0	0	0	0

**SH 1.2. 2015 yılına kadar ders içeriklerinin, en az bir kez ilgili birimlerce güncellenmesi.**

PG 1.2.1.1. Ders içeriklerini değerlendirme komisyonları kurulması ve değerlendirmenin bu komisyon tarafından yapılması

2013		2014	
MİMARLIK	ŞEHİR VE BÖLGE PLANLAMA	MİMARLIK	ŞEHİR VE BÖLGE PLANLAMA
0	0	1	0

**SH 1.3. Yabancı dil eğitiminde etkinliği artıracak yöntemlerin kullanılması.**

PG 1.3.1.1. Eğitimde pratik saatlerin oranı

2013		2014	
MİMARLIK	ŞEHİR VE BÖLGE PLANLAMA	MİMARLIK	ŞEHİR VE BÖLGE PLANLAMA
-	-	-	-

PG 1.3.1.2. Yabancı uyruklu öğretim elemanlarının sayısı

2013		2014	
MİMARLIK	ŞEHİR VE BÖLGE PLANLAMA	MİMARLIK	ŞEHİR VE BÖLGE PLANLAMA
0	0	0	0



PG 1.3.1.3. Yabancı dildeki sosyal etkinliklerin sayısı

2013		2014	
MİMARLIK	ŞEHİR VE BÖLGE PLANLAMA	MİMARLIK	ŞEHİR VE BÖLGE PLANLAMA
0	0	5	0

**SH 1.4. Hazırlık sınıfında başarı oranının artırılması**

PG 1.4.1.1. Akademik not ortalaması

PG 1.4.1.2. Öğrencilerin hazırlık sınıfını geçme oranı

**SH 1.5. Öğrencilere yurtdışında yabancı dil eğitimi ve staj imkânı sağlanması**

PG 1.5.1.1. Yabancı dil eğitimi ve staj için yurt dışına giden öğrenci sayısı

PG 1.5.1.2. Üniversite tarafından yurt dışına gönderilen öğrenci sayısı

**SH 1.6. Staj olanaklarının artırılması ve etkin hale getirilmesi**

PG 1.6.1.1. Öğrencilerin staj yaptıkları yerlerin sayısı

PG 1.6.1.2. Staj yapılan yerlerden alınan geribildirimler

**SH 1.7. Ölçme ve değerlendirme sisteminin geliştirilmesi**

PG 1.7.1.1. Ölçme ve değerlendirme komisyonları kurulması

2013		2014	
MİMARLIK	ŞEHİR VE BÖLGE PLANLAMA	MİMARLIK	ŞEHİR VE BÖLGE PLANLAMA
0	0	1	0

**SH 1.8. Öğretim elemanlarının haftalık ders yüklerinin azaltılması**

PG 1.8.1.1. Öğretim elemanı başına düşen haftalık teorik ders saati

2013		2014	
MİMARLIK	ŞEHİR VE BÖLGE PLANLAMA	MİMARLIK	ŞEHİR VE BÖLGE PLANLAMA
5	0	5	12

**SH 1.9. Öğrenci memnuniyet oranının artırılması**

PG 1.9.1.1. Öğrenci memnuniyet anketleri

**SH 1.10. Sınıflardaki öğrenci sayısının azaltılması**

PG 1.10.1.1. Sınıflardaki öğrenci sayıları

### SH 1.11. Öğretimde bilişim teknolojilerinden etkin bir şekilde yararlanması

PG 1.11.1.1. Öğrencilerin kullanabileceği internet bağlantılı bilgisayar sayısı

PG 1.11.1.2. Eğitim materyali internet ortamında yayınlanan ders sayısı

## SA 2. Lisansüstü Eğitimin Niteliğinin Geliştirilmesi

### SH 2.1. Lisansüstü dönemdeki bilimsel çalışma ve tezlerin yayına dönüştürülmesi

PG 2.1.1.1. Bildiriye dönüştürülen bilimsel çalışma ve tez sayısı

2013		2014	
MİMARLIK	ŞEHİR VE BÖLGE PLANLAMA	MİMARLIK	ŞEHİR VE BÖLGE PLANLAMA
0	1	-	-

PG 2.1.1.2. Yayına dönüştürülen bilimsel çalışma ve tez sayısı

2013		2014	
MİMARLIK	ŞEHİR VE BÖLGE PLANLAMA	MİMARLIK	ŞEHİR VE BÖLGE PLANLAMA
-	4	-	2

### SH 2.2. Lisansüstü dönemdeki bilimsel çalışma ve tezlerin proje desteğiyle yapılması

PG 2.2.1.1. Proje destekli bilimsel çalışma ve tez sayısı

2013		2014	
MİMARLIK	ŞEHİR VE BÖLGE PLANLAMA	MİMARLIK	ŞEHİR VE BÖLGE PLANLAMA
0		-	-

### SH 2.3. Tez kalitesinin ve uygulanabilirliğinin artırılması

PG 2.3.1.1. Bilimsel atıf sayısı

PG 2.3.1.2. Başvurulan veya alınan patent sayısı

2013		2014	
MİMARLIK	ŞEHİR VE BÖLGE PLANLAMA	MİMARLIK	ŞEHİR VE BÖLGE PLANLAMA
0	0	1	-

PG 2.3.1.3. Paydaşlarca desteklenen tez sayısı

2012		2014	
MİMARLIK	ŞEHİR VE BÖLGE PLANLAMA	MİMARLIK	ŞEHİR VE BÖLGE PLANLAMA
0	0	1	-

### SA 3. Eğitimde Uluslararası İşbirliğinin Sağlanması

#### SH 3.1. Yurtdışındaki üniversitelerle özel protokoller ve Avrupa Birliği Eğitim Programları çerçevesinde ortak eğitim programları açılması

PG 3.1.1.1. İşbirliği yapılan yurt dışındaki üniversite sayısı

2013		2014	
MİMARLIK	ŞEHİR VE BÖLGE PLANLAMA	MİMARLIK	ŞEHİR VE BÖLGE PLANLAMA
7	1	5	-

PG 3.1.1.2. Ortak yürütülen eğitim programı sayısı

2013		2014	
MİMARLIK	ŞEHİR VE BÖLGE PLANLAMA	MİMARLIK	ŞEHİR VE BÖLGE PLANLAMA
2	0	1	0

PG 3.1.1.3. Yurt dışı üniversitelerde eğitim faaliyetine katılan öğretim üyesi sayısı

2013		2014	
MİMARLIK	ŞEHİR VE BÖLGE PLANLAMA	MİMARLIK	ŞEHİR VE BÖLGE PLANLAMA
0	0	3	0

PG 3.1.1.4. Erciyes Üniversitesinde eğitim faaliyetine katılan yabancı öğretim üyesi sayısı

#### SH .3.2. Öğrenci değişim programından faydalanan öğrenci sayısının artırılması

PG 3.2.1.1. Öğrenci değişim programı ile yurt dışına giden öğrenci sayısı

PG 3.2.1.2. Öğrenci değişim programı ile yurt dışından gelen öğrenci sayısı

#### SH 3.3. Üniversitenin dış değerlendirmecilerin denetiminden geçmiş olması

PG 3.3.1.1. Yapılan dış değerlendirme sayısı

PG 3.3.1.2. Olumlu değerlendirme sayısı

### SA 4. Öğrenciye Yönelik Hizmetlerin Artırılması

#### SH 4.1. Öğrenciye verilen burs ve yardımların artırılması

PG 4.1.1.1. Burslardan yararlanan öğrenci sayısı

	2013	2014
Burslardan yararlanan öğrenci sayısı	9	11

PG 4.1.1.2. Sosyal yardımlardan yararlanan öğrenci sayısı

	2013	2014
Sosyal yardımlardan yararlanan öğrenci sayısı	9	17

PG 4.1.1.3. Sosyal yardımlarda bulunan kişi ve kuruluşların sayısı

#### **SH 4.2. Öğrencilere etkili rehberlik ve danışmanlık hizmeti verilmesi**

PG 4.2.1.1. Rehberlik hizmeti veren görevli sayısı

PG 4.2.1.2. Öğretim elemanı başına danışmanlık yapılan öğrenci sayısı :683

PG 4.2.1.3. Öğrenci memnuniyet anketleri

### **Bilimsel Araştırma Stratejik Amaçları, Hedefleri ve Performans Göstergeleri**

#### **SA 5. Üniversitenin Bilimsel Yayın Sıralamasındaki Konumunun Yükseltilmesi**

##### **SH 5.1. İndekse giren yayın sayısının artırılması**

PG 5.1.1.1. İndekse giren yayın sayısı

2013		2014	
MİMARLIK	ŞEHİR VE BÖLGE PLANLAMA	MİMARLIK	ŞEHİR VE BÖLGE PLANLAMA
0	1	4	0

PG 5.1.1.2. Öğretim elemanı başına düşen yayın sayısı

##### **SH 5.2. Her öğretim üyesinin yayın yapmasının sağlanması**

PG 5.2.1.1. Öğretim elemanı başına düşen yayın sayısı

#### **SA 6. Bilimsel Yayın Kalitesinin Artırılması**

##### **SH 6.1. Bilimsel yayınların proje destekli olması**

PG 6.1.1.1. Proje desteği alınarak yapılan yayın sayısı

2013		2014	
MİMARLIK	ŞEHİR VE BÖLGE PLANLAMA	MİMARLIK	ŞEHİR VE BÖLGE PLANLAMA
0	0	3	0

## SH 6.2. Bilimsel atıf sayısının artırılması

PG 6.2.1.1. Atıf yapılan yayın sayısı

2013		2014	
MİMARLIK	ŞEHİR VE BÖLGE PLANLAMA	MİMARLIK	ŞEHİR VE BÖLGE PLANLAMA
	0	4	0

## SH 6.3. Etki katsayısı (impact factor) yüksek olan dergilerdeki yayın sayısının artırılması

PG 6.3.1.1. Etki katsayısı yüksek olan dergilerdeki yayın sayısı

2013		2014	
MİMARLIK	ŞEHİR VE BÖLGE PLANLAMA	MİMARLIK	ŞEHİR VE BÖLGE PLANLAMA
0	1	1	0

## SH 6.4. İndekse giren Erciyes Üniversitesi yayını dergi sayısının artırılması

PG 6.4.1.1. İndekse giren dergi sayısı

İndeksegirenErciyesÜniversitesiyayını dergisayısı	
2013	2014
	1

## SH 6.5. Dergilere yapılan danışmanlık veya editörlük sayısının artırılması

PG 6.5.1.1. Ulusal dergilere yapılan danışmanlık veya editörlük sayısı

2013		2014	
MİMARLIK	ŞEHİR VE BÖLGE PLANLAMA	MİMARLIK	ŞEHİR VE BÖLGE PLANLAMA
0	0	1	1

PG 6.5.1.2. Uluslararası dergilere yapılan danışmanlık veya editörlük sayısı

2013		2014	
MİMARLIK	ŞEHİR VE BÖLGE PLANLAMA	MİMARLIK	ŞEHİR VE BÖLGE PLANLAMA
0	0	5	0

## SA 7. Yurt İçi ve Yurt Dışı Ortak Araştırmaların Artırılması

### SH 7.1. Yurtdışı projeler için başvuru sayısının artırılması

PG 7.1.1.1. Yurtdışı projelere başvuru sayısı

2013		2014	
MİMARLIK	ŞEHİR VE BÖLGE PLANLAMA	MİMARLIK	ŞEHİR VE BÖLGE PLANLAMA
0	0	5	0

### SH 7.2. Yurtdışı bildirimlerin ve yayınların desteklenmesi

PG 7.2.1.1. Destek verilen çalışma sayısı

2013		2014	
MİMARLIK	ŞEHİR VE BÖLGE PLANLAMA	MİMARLIK	ŞEHİR VE BÖLGE PLANLAMA
0	0	1	0

PG 7.2.1.2. Sağlanan parasal destek miktarı

2013		2014	
MİMARLIK	ŞEHİR VE BÖLGE PLANLAMA	MİMARLIK	ŞEHİR VE BÖLGE PLANLAMA
0	0		

### SH 7.3. Ulusal ve uluslararası projelere katılma oranının artırılması

PG 7.3.1.1. Ulusal katılımlı proje sayısı

2013		2014	
MİMARLIK	ŞEHİR VE BÖLGE PLANLAMA	MİMARLIK	ŞEHİR VE BÖLGE PLANLAMA
0	1	10	0

PG 7.3.1.2. Uluslararası katılımlı proje sayısı

2013		2014	
MİMARLIK	ŞEHİR VE BÖLGE PLANLAMA	MİMARLIK	ŞEHİR VE BÖLGE PLANLAMA
0	0	3	0

### SH 7.4. Ulusal ve uluslararası bilimsel toplantıların artırılması

#### PG 7.4.1.1. Ulusal toplantı sayısı

2013		2014	
MİMARLIK	ŞEHİR VE BÖLGE PLANLAMA	MİMARLIK	ŞEHİR VE BÖLGE PLANLAMA
0	2	2	0

#### PG 7.4.1.2. Uluslararası toplantı sayısı

2013		2014	
MİMARLIK	ŞEHİR VE BÖLGE PLANLAMA	MİMARLIK	ŞEHİR VE BÖLGE PLANLAMA
0	2	2	1

### III. Üniversite-Endüstri İşbirliğinin Geliştirilmesi Stratejik Amaçları, Hedefleri ve Performans Göstergeleri

#### SA 8. Endüstri ile Ulusal ve Uluslararası Ortak Projeler Yürütülmesi

#### SH 8.1. Teknolojik ürünlere dönüşen bilimsel protokol ve çalışmaların yapılması

##### PG 8.1.1.1. Teknolojik ürünlere dönüşen bilimsel çalışma ve protokol sayısı

2013		2014	
MİMARLIK	ŞEHİR VE BÖLGE PLANLAMA	MİMARLIK	ŞEHİR VE BÖLGE PLANLAMA
0	0	1	0

#### SH 8.2. Erciyes Üniversitesi Teknoloji Araştırma ve Uygulama Merkezi (ERTAM),

2013		2014	
MİMARLIK	ŞEHİR VE BÖLGE PLANLAMA	MİMARLIK	ŞEHİR VE BÖLGE PLANLAMA
0	0	5	0

#### TEKMER ve Teknopark'ın etkinliğinin artırılması

##### PG 8.2.1.1. ERTAM, TEKMER ve Teknopark'ta yürütülen çalışma sayısı

2013		2014	
MİMARLIK	ŞEHİR VE BÖLGE PLANLAMA	MİMARLIK	ŞEHİR VE BÖLGE PLANLAMA
0	0	3	0

##### PG 8.2.1.2. ERTAM, TEKMER ve Teknopark'ta yürütülen ortak çalışma sayısı

### SH 8.3. KOSGEB ile işbirliğinin artırılması

PG 8.3.1.1. KOSGEB ile yürütülen ortak çalışma sayısı

2013		2014	
MİMARLIK	ŞEHİR VE BÖLGE PLANLAMA	MİMARLIK	ŞEHİR VE BÖLGE PLANLAMA
0	0	1	0

### SA 9. Endüstriye Yönelik Eğitim Hizmetleri Verilmesi

#### SH 9.1. Endüstri kuruluşlarında eğitim programları düzenlenmesi

PG 9.1.1.1. Endüstri kuruluşlarında verilen eğitim programı sayısı

2013		2014	
MİMARLIK	ŞEHİR VE BÖLGE PLANLAMA	MİMARLIK	ŞEHİR VE BÖLGE PLANLAMA
0	0	1	0

### SA 10. Endüstriyel Kuruluşlarda Üniversitenin Temsilinin Sağlanması

#### SH 10.1. Endüstriyel kurum ve kuruluşlara yapılan danışmanlık hizmetlerinin artırılması

PG 10.1.1.1. Yapılan danışmanlık sayısı

2013		2014	
MİMARLIK	ŞEHİR VE BÖLGE PLANLAMA	MİMARLIK	ŞEHİR VE BÖLGE PLANLAMA
0	0	3	0

#### SH 10.2. Üniversitenin temsil edildiği kuruluşların sayısının artırılması

PG 10.2.1.1. Üniversitenin temsil edildiği kuruluş sayısı

2013		2014	
MİMARLIK	ŞEHİR VE BÖLGE PLANLAMA	MİMARLIK	ŞEHİR VE BÖLGE PLANLAMA
0	0	1	0



## SA 11. Üniversitenin Avrupa Birliği (AB) Projelerine Aktif Katılımının Sağlanması

### SH 11.1. Üniversitenin katıldığı AB projelerinin artırılması

PG 11.1.1.1. Üniversitenin katıldığı AB proje sayısı

2013		2014	
MİMARLIK	ŞEHİR VE BÖLGE PLANLAMA	MİMARLIK	ŞEHİR VE BÖLGE PLANLAMA
0	0	1	0

PG 11.1.1.2. Eğitimci, danışma ve koordinatör olarak görev alan öğretim üyesi sayısı

2013		2014	
MİMARLIK	ŞEHİR VE BÖLGE PLANLAMA	MİMARLIK	ŞEHİR VE BÖLGE PLANLAMA
0	0	1	0

## IV. Tanıtım ve Halkla İlişkiler Stratejik Amaçları, Hedefleri ve Performans Göstergeleri

### SA 12. Üniversitenin İmajının Geliştirilmesi

#### SH 12.1. Üniversite tanıtım materyallerinin sayısının ve kalitesinin artırılması

PG 12.1.1.1. Tanıtım materyallerine ayrılan mali kaynak miktarı

#### SH 12.2. Basın yayın kuruluşlarınca yayınlanan üniversite ile ilgili olumlu haberlerin sayısının artırılması

PG 12.2.1.1. Tanıtıcı haber sayısı

2013		2014	
MİMARLIK	ŞEHİR VE BÖLGE PLANLAMA	MİMARLIK	ŞEHİR VE BÖLGE PLANLAMA
1	0	1	0

PG 12.2.1.2. Üniversite mensuplarının katıldığı program sayısı

2013		2014	
MİMARLIK	ŞEHİR VE BÖLGE PLANLAMA	MİMARLIK	ŞEHİR VE BÖLGE PLANLAMA
0	0	3	0

### SH 12.3. Ulusal ve uluslararası sportif, sanatsal ve kültürel etkinlikler düzenlenmesi

PG 12.3.1.1. Ulusal sportif, sanatsal ve kültürel etkinliklerin sayısı

2013		2014	
MİMARLIK	ŞEHİR VE BÖLGE PLANLAMA	MİMARLIK	ŞEHİR VE BÖLGE PLANLAMA
0	0	3	0

PG 12.3.1.2. Uluslararası sportif, sanatsal ve kültürel etkinliklerin sayısı

2013		2014	
MİMARLIK	ŞEHİR VE BÖLGE PLANLAMA	MİMARLIK	ŞEHİR VE BÖLGE PLANLAMA
0	0	1	0

### SA 13. Potansiyel Üniversite Öğrencilerine Etkin Tanıtım

#### SH 13.1. Ortaöğretim kurumları ve dersaneler çapında etkin tanıtım yapılması

PG 13.1.1.1. Tanıtım yapılan lise sayısı

PG 13.1.1.2. Tanıtım yapılan dersane sayısı

PG 13.1.1.3. Tanıtım için gönderilen materyal sayısı

#### SH 13.2. ÖSS sınavında başarılı öğrencileri üniversiteye çekmek

PG 13.2.1.1. Erciyes Üniversitesine kayıt yaptıran başarılı öğrenci sayısı

#### SH 13.3. Öğrenci aileleri ve üniversite arasındaki iletişimi artırmak

PG 13.3.1.1. Ailelere yönelik faaliyet sayısı

### SA 14. Paydaşlarla İlişkilerin Geliştirilmesi

#### SH 14.1. Mezun öğrenciler sisteminin kurulması

PG 14.1.1.1. İletişim kurulabilen mezun sayısı

#### SH 14.2. Alanı ile ilgili işe yerleşen mezun sayısının artırılması

PG 14.2.1.1. Üniversitenin istihdamına aracılık ettiği mezun sayısı

2013		2014	
MİMARLIK	ŞEHİR VE BÖLGE PLANLAMA	MİMARLIK	ŞEHİR VE BÖLGE PLANLAMA
0	0	0	2

### SH 14.3. Sivil toplum kuruluşları ile ilişkilerin geliştirilmesi

PG 14.3.1.1. İlişkide bulunan kuruluş sayısı

2013		2014	
MİMARLIK	ŞEHİR VE BÖLGE PLANLAMA	MİMARLIK	ŞEHİR VE BÖLGE PLANLAMA
4	0	5	1

PG 14.3.1.2. Ortak yürütülen etkinlik sayısı

2013		2014	
MİMARLIK	ŞEHİR VE BÖLGE PLANLAMA	MİMARLIK	ŞEHİR VE BÖLGE PLANLAMA
4	0	5	1

### SH 14.4. Toplum sorunları ile ilgili merkezler kurulması

PG 14.4.1.1. Toplum sorunlarıyla ilgili merkez sayısı

PG 14.4.1.2. Toplum sorunlarıyla ilgili merkezlere başvuru sayısı

PG 14.4.1.3. Toplum sorunlarıyla ilgili merkezlerde çalışan personel sayısı

### SH 14.5. Hastanenin sağlık hizmeti kalitesinin artırılması

PG 14.5.1.1. Hasta memnuniyet anketleri

PG 14.5.1.2. Hasta yakını memnuniyet anketleri

### SH 14.6. Paydaşların memnuniyetinin artırılması

PG 14.6.1.1. Paydaş memnuniyet anketleri

2013		2014	
MİMARLIK	ŞEHİR VE BÖLGE PLANLAMA	MİMARLIK	ŞEHİR VE BÖLGE PLANLAMA
0	0	1	0

## V. Altyapı Geliştirme Stratejik Amaçları, Hedefleri ve Performans Göstergeleri

### SA 15. Altyapı Eksikliklerinin Giderilmesi

#### SH 15.1. Üniversitenin geleceğe yönelik fiziki gelişme planının yapılması

PG 15.1.1.1. Üniversitenin geleceğe yönelik fiziki gelişme planının yapılması

#### SH 15.2. Kültür ve kongre merkezinin 2010 yılına kadar tamamlanması

PG 15.2.1.1. Kültür ve kongre merkezinin 2010 yılına kadar tamamlanması

### **SH 15.3. Öğrenci sosyal hizmet binalarının geliştirilmesi**

PG 15.3.1.1. Öğrenci sosyal hizmet binalarının geliştirilmesi

### **SA 16. Donanım Eksikliklerinin Giderilmesi**

#### **SH 16.1. Teknopark'ın genişletilmesi ve geliştirilmesi**

PG 16.1.1.1. Teknopark'ın genişletilmesi ve geliştirilmesi

#### **SH 16.2. Merkezi otomasyon**

PG 16.2.1.1. Merkezi otomasyon

#### **SH 16.3. Uluslararası akredite olmuş kalibrasyon laboratuvarının kurulması**

PG 16.3.1.1. Uluslararası akredite olmuş kalibrasyon laboratuvarının kurulması

#### **SH 16.4. İnternet bağlantı hızının artırılması**

PG 16.4.1.1. İnternet bağlantı hızının artırılması

#### **SH 16.5. Kütüphanedeki kitap, süreli yayın ve veri tabanı sayısının artırılması**

PG 16.5.1.1. Kütüphanedeki kitap, süreli yayın ve veri tabanı sayısının artırılması

## **VI. İnsan Kaynakları Yönetimi Stratejik Amaçları, Hedefleri ve Performans Göstergeleri**

### **SA 17. Personelin Nicelik ve Nitelik Yönünden Geliştirilmesi**

#### **SH 17.1. Akademik ve idari personelin nitelik ve niceliğinin artırılması**

PG 17.1.1.1. Öğrenci anketleri

PG 17.1.1.2. Eğitici eğitimi alan öğretim üyesi sayısı

PG 17.1.1.3. Yeni katılan eleman sayısı

#### **SH 17.2. İdari personel için hizmet içi ve mesleki eğitim düzenlenmesi**

PG 17.2.1.1. Düzenlenen hizmet içi eğitim sayısı

PG 17.2.1.2. Personelin alacağı toplam eğitim saati

#### **SH 17.3. Norm kadronun hayata geçirilmesi**

PG 17.3.1.1. Örgüt analizinin tamamlanması

PG 17.3.1.2. İş analizinin tamamlanması

#### **SH 17.4. Eleman alımı ve görevde yükselmelerde objektif kriterlerin belirlenmesi**

PG 17.4.1.1. İşe alınan kişilerin sertifikalılık oranı

PG 17.4.1.2. Sınava girerek görevde yükselenlerin oranı

2013		2014	
MİMARLIK	ŞEHİR VE BÖLGE PLANLAMA	MİMARLIK	ŞEHİR VE BÖLGE PLANLAMA
-	-		-

#### **SA 18. Çalışma Hayatı Kalitesinin Artırılması**

##### **SH 18.1. Performans değerlendirme ve ödüllendirme sisteminin geliştirilmesi**

PG 18.1.1.1. Performans değerlendirme ve ödüllendirme sisteminin geliştirilmesi

##### **SH 18.2. Çalışanların motivasyonunun artırılması**

PG 18.2.1.1. Çalışanlara yönelik olarak düzenlenen sosyal etkinlik sayısı

##### **SH 18.3. Akademik ve idari personelin memnuniyet oranının artırılması**

PG 18.3.1.1. Personel memnuniyet anketleri

#### **VII. Finansman Stratejik Amaçları, Hedefleri ve Performans Göstergeleri**

##### **SA 19. Hayırseverlerin Desteğinin Devamının Sağlanması**

##### **SH 19.1. Hayırseverlerin desteğinin devamının sağlanması**

PG 19.1.1.1. Hayırseverlerin desteğinin devamının sağlanması

##### **SA 20. Üniversitenin Fon Bulma İmkânlarının Geliştirilmesi**

##### **SH 20.1. Üniversitenin fon bulma imkânlarının geliştirilmesi**

PG 20.1.1.1. Üniversitenin fon bulma imkânlarının geliştirilmesi

#### **VIII. Çevre ve Sosyal Sorumluluk Stratejik Amaçları, Hedefleri ve Performans Göstergeleri**

##### **SA 21. Çevreye Duyarlı Yönetim Anlayışının Geliştirilmesi**

##### **SH 21.1. Çevreye duyarlı yönetim anlayışının geliştirilmesi**

PG 21.1.1.1. Çalışanlar ve öğrenciler arasında çevreye duyarlılık anketi

PG 21.1.1.2. Toplanan kâğıt ve diğer geri dönüştürülebilir madde miktarı

##### **SA 22. Çalışanların ve Öğrencilerin Çevre Konusunda Eğitilmesi**

##### **SH 22.1. Çalışanların ve öğrencilerin çevre konusunda eğitilmesi**

PG 22.1.1.1. Yıllık olarak verilen eğitim etkinliği sayısı

PG 22.1.1.2. Temizlik ve geri dönüşüm konusunda yapılan eğitim sayısı

## SA 23. Çevre ile İlgili Kulüplerin Aktif Hale Getirilmesi

### SH 23.1. Çevre ile ilgili kulüplerin aktif hale getirilmesi

PG 23.1.1.1. Çevre kulüplerince yürütülen etkinlik sayısı

PG 23.1.1.2. Kulüplere üye olan kişi sayısı

## SA 24. Çevre Tanzimi ve Çevreye Duyarlılığın Artırılması

### SH 24.1. Çevre tanzimi ve çevreye duyarlılığın artırılması

PG 24.1.1.1. Yıllık olarak dikilen ağaç sayısı

PG 24.1.1.2. Yeşil alan miktarı

## SA 25. Paydaşlara Karşı Sosyal Sorumlulukların Yerine Getirilmesi

### B- Temel Politikalar ve Öncelikler

## III- FAALİYETLERE İLİŞKİN BİLGİ VE DEĞERLENDİRMELER

### A- Mali Bilgiler

#### 1- Bütçe Uygulama Sonuçları

- Kullanılan kaynaklara,
- Bütçe hedef ve gerçekleştirmeleri ile meydana gelen sapmaların nedenlerine,
- Varlık ve yükümlülükler ile yardım yapılan birlik, kurum ve kuruluşların faaliyetlerine ilişkin bilgilere,
- Temel mali tablolara ve bu tablolara ilişkin açıklamalara yer verilir.

Ayrıca, iç ve dış mali denetim sonuçları hakkındaki özet bilgiler de bu başlık altında yer alır.

2014 YILI HAZİNE YARDIMI						
HAZİNE YARDIMI	Bütçe Ödeneği	Serbest Ödenek (b)	Gerçekleşme Durumu% (a*100)/b	Kesin Harcama(a)	Kalan Ödenek	Açıklama
01- Personel Giderleri	2.168.700,45	2.168.700,45	% 100	2.168.700,45	00	
02- Sos. Güv. Kur. D. Prim. Giderleri	229.773,20	229.773,20	% 100	229.773,20	00	
03- Mal ve Hizmet Alım Giderleri	130 085	130 085	%100	130 085	00	
05- Cari Transferler						
06- Sermaye Giderleri						
<b>Toplam</b>	<b>2.399.774,50</b>	<b>2.399.774,50</b>	<b>% 100</b>	<b>2.399.774,50</b>	<b>00</b>	

## 2- Temel Mali Tablolara İlişkin Açıklamalar

(Birim iç ve dış mali denetim (yapıldı ise) raporlarında yer alan tespit ve değerlendirmeler ile bunlara karşı alınan veya alınacak önlemler ve yapılacak işlemlere bu başlık altında yer verilir.)

### B- Performans Bilgileri

Kamu İdarelerince Hazırlanacak Faaliyet Raporları Hakkında Yönetmeliğin 18/c maddesi gereğince Performans bilgileri başlığı altında,

—idarenin stratejik plan ve performans programı uyarınca yürütülen faaliyet ve projelerine,

—performans programında yer alan performans hedef ve göstergelerinin gerçekleşme durumu ile meydana gelen sapmaların nedenlerine,

—diğer performans bilgilerine ve bunlara ilişkin değerlendirmelere yer verilir.

### 1- Faaliyet ve Proje Bilgileri

(Birim faaliyet döneminde, stratejik amaçlarını gerçekleştirmek için yürüttüğü faaliyetlerle ilgili bilgiler yer alır. Bu kapsamda faaliyetlerin tanımı, hangi amaçla yürütüldüğü ve yıl içerisinde yapılanlar ve gelecek dönemlerde yapılması düşünülenlere ilişkin bilgilere yer verilir. )

#### 1.1- Ulusal Toplantılara Katılan Akademik ve İdari Personel Sayısı

FAALİYET TÜRÜ		SAYISI	2013-2014 ARTIŞ%
Sempozyum ve Kongre	4. Kentsel ve Bölgesel Araştırmalar Ağı (KBAM) Sempozyumu, Mersin, Kasım 2013  Dünya Şehircilik Günü 37. Kolokyum, “Kent Yönetimi ve Planlama”, İzmir, Kasım 2013  International Symposium on Culture and Identity in the Perspective of 21st Century, BAKÜ, AZERBAIJAN, 26-28 Mayıs 2014,  25th International Building & Life Congress, TÜRKİYE, 28-30 Temmuz 2013,  23. Kentsel Tasarım Ve Uygulamalar Sempozyumu, İSTANBUL, TÜRKİYE, 12-13 Aralık 2013,	12	-% 7,6
Konferans	23rd International Association of People-Environment Studies Conference , Timisoara, ROMANYA, 24 Temmuz – 28 Ekim 2014, Çağdaş Müzecilik Anlayışı Yeraltı Mekanı	4	-% 16,6
Panel			-% 100
Seminer			-% 100
Açık Oturum			-
Söyleşi	1.Biyo İktidar `Gözetim`inde Kent Planlama ve Kentsel Dönüşüm- Seda Hayal 2.Kentsel Mikro-Sürdürülebilirlik Deneyimi: Ankara Örneğinde Kent Bostanları- Müzeyyen Anıl Şenyel	2	-

Tiyatro			-
Konser			-
Sergi	1.“Planlama Atölyesi / 511” 2.Survey in Hacılar Urban Fabric 3.Mimarlık Haftası ŞBP 311 Yıl Sonu Sergisi 4.Tasarım Etkinlikleri I: Öğrenci Çalışmaları Sergisi 5.Stüdyo Ağırnas	11	%81,8
Turnuva			-
Teknik Gezi	ŞBP511 Proje Teknik Gezisi – Sinop ŞBP611 Proje Teknik Gezisi – Sinop Fiemetta Fanizza-Nevşehir Teknik Gezisi Mersin Teknik Gezisi MİM 311 Mimari Tasarım III Dersi (Yıldız Teknik Üniversitesiyle ortak ) Yapı Bilgisi I dersi MİM 511 Mimari Tasarım V Dersi (Dokuz Eylül Üniversitesi ile) İzmir teknik gezi MİM 711 Mimari Tasarım VII Dersi (ODTU ile)	7	%42,85
Eğitim Semineri	ERÜ İş Sağlığı ve Güvenliği Eğitimi	50	%100
Yarışma	Kayseri Ticaret Odası Hizmet Binası Ulusal Mimari Fikir Yarışması Yahyalı Merkez Ticaret Kompleksi Mimari Proje Yarışması (Jüri Üyeliği)	3	%100
Çalıştay	1.Spatial Network Analyses Workshop 2."Extreme Architecture" Workshop, Kayseri Nisan 2014 Uluslararası Strasbourg Çalıştayı, 2014, ERÜ, Mimarlık Fakültesi, “Kent için şeyler” Çalıştayı. Kayseri, 17-20 Kasım 2014. “Bizim için şeyler” ” Çalıştayı. Kayseri,	11	%36,36

### 1.2-Uluslararası Toplantılara Katılan Akademik ve İdari Personel Sayısı

FAALİYET TÜRÜ	Akademik Personel	İdari Personel	TOPLAM
Sempozyum ve Kongre	5		3
Konferans	1		1
Panel			
Seminer	4		4
Açık Oturum			
Söyleşi			
Tiyatro			
Konser			
Sergi	1		1
Turnuva			



Teknik Gezi	1		1
Eđitim Semineri	2		2
Çalıřtay	2		2

### 1.3-Öđrencilerin Düzenlediđi Ulusal ve Uluslararası Bilimsel Toplantılar

FAALİYET TÜRÜ	ADI	KATILAN ÖĐRENCİ SAYISI	TOPLANTI SAYISI	TOPLANTI SAYISI 2013-2014 ARTIŐ %
Sempozyum ve Kongre				
Konferans				
Panel	Mimarlık Fakóltesi BuluŐuyor 25 Eylöl 2014, Kentsel Tasarım ve Planlama Topluluđu	50	1	%100
Seminer	-	-	-	-
Açık Oturum	-	-	-	-
SöyleŐi	1.Göl Asatekin SöyleŐi 2.Mehmet Asatekin söyleŐi 3.Aslı Özbay SöyleŐi 4.Deniz Güner SöyleŐi	50	4	%100
Tiyatro	-	-	-	-
Konser	-	-	-	-
Sergi	-	-	-	-
Turnuva	-	-	-	-
Teknik Gezi	MİM 511 Mimari Tasarım V Dersi (Dokuz Eylöl Üniversitesi ile) İzmir teknik gezi	22(ERU)+ 94(DEU)	11	%10
	MİM 711 Mimari Tasarım VII Dersi (ODTU ile)	30(ERU) +32(ODTU)		
	MİM 311 Mimari Tasarım III Dersi( Yıldız Teknik Üniversitesiyle ortak )	16(ERU) +20(YTU)		
Eđitim Semineri	-	-	-	-
Diđer(Film Gösterimi)	“Wall-E” Animasyon Film Gösterisi	50	1	%50
	<b>Mimarlık Kulübü</b>	50	1	

	<b>Öğrencileri,</b> 05 Aralık 2014 “Can Dostum” Film gösterisi			
	The Intouchables	50	1	

## 2- Performans Sonuçları Tablosu

(Birim, 2009 yılı için belirlediği ve sorumlu olduğu amaç, hedef ve göstergeleri yukarıda belirlemiştir. Belirlediği hedef ve göstergelerin tablolarını doldurarak gerçekleşme bilgilerine yer verecektir.)

### I. Eğitim ve Öğretim Stratejik Amaçları ve Hedefleri

#### SA 1. Öğretim Kalitesinin Artırılması

**SH 1.1. Her birimin 2014 yılına kadar kendi eğitici elemanlarını belirleyip, ekiplerini kurması ve tüm öğretim elemanlarının, eğitimcilerin eğitimi programından geçirilmesi.**

PG 1.1.1.1 Eğitim Ekibi oluşturulan birim sayısı

PG 1.1.1.2. Eğitim alan kişi sayısı

Eğitim Ekibi Üyeleri	
Birim Adı	
Ekip Üyesi	Ekip Üyesi
Ekip Üyesi	Ekip Üyesi

Eğitici Eğitimi Alan Öğretim Elemanı Sayısı			
UNVAN	2012-2013 Öğretim Yılı Eğitim Alan Öğretim Elemanı Sayısı	2013-2014 Öğretim Yılı Eğitim Alan Öğretim Elemanı Sayısı	2012-2013 ve 2013- 2014 Öğretim Yılı Eğitim Alan Toplam Öğretim Elemanı Sayısı / 2013-2014 Öğretim Yılı Toplam Birim Öğretim Elemanı Sayısı
Profesör			
Doçent			
Yardımcı Doçent	1	1	2
Öğretim Görevlisi			
Okutman			
Araştırma Görevlisi		1	1
Uzman			
Çevirici			
Eğitim-Öğretim Planlamacısı			
<b>TOPLAM</b>	<b>1</b>	<b>2</b>	<b>3</b>

**SH 1.2. 2014 yılına kadar ders içeriklerinin, en az bir kez ilgili birimlerce güncellenmesi.**

PG 1.2.1.1. Ders içeriklerini değerlendirme komisyonları kurulması ve değerlendirmenin bu komisyon tarafından yapılması

2013-2014 Eğitim – Öğretim Yılı Ders Değerlendirme Komisyon Üyeleri	

İçeriği Güncellenen Ders Sayısı	Toplam Ders Sayısı	Güncellenen Ders / Toplam Ders

**SH 1.3. Yabancı dil eğitiminde etkinliği artıracak yöntemlerin kullanılması.**

PG 1.3.1.1. Eğitimde pratik saatlerin oranı

Yabancı Dil Pratik Ders Sayısı		Yabancı Dil Pratik Ders Sayısı / Toplam Yabancı Dil Ders Sayısı	
2012-2013	2013-2014	2012-2013	2013-2014

PG 1.3.1.2. Yabancı uyruklu öğretim elemanlarının sayısı

Yabancı Uyruklu Öğretim Elemanları			
Unvan	Kişi Sayısı		Geldiği Ülke
	2012-2013	2013-2014	
Profesör			
Doçent			
Yrd. Doçent			
Öğretim Görevlisi			
Okutman			
Çevirici			
Eğitim-Öğretim Planlamacısı			
Araştırma Görevlisi			
Uzman			
<b>Toplam</b>			

PG 1.3.1.3. Yabancı dildeki sosyal etkinliklerin sayısı

Yabancı dildeki sosyal etkinliklerin sayısı			
2013		2014	
Etkinlik Türü	Sayı	Etkinlik Türü	Sayı

**SH 1.4. Hazırlık sınıfında başarı oranının artırılması**

PG 1.4.1.1. Akademik not ortalaması

PG 1.4.1.2. Öğrencilerin hazırlık sınıfını geçme oranı

Eğitim Birimleri	Hazırlık Sınıfı Akademik Not Ortalaması		Toplam Hazırlık Öğrenci Sayısı		Hazırlık Sınıfını Geçen Öğrenci Sayısı		Hazırlık Sınıfını Geçen Öğrenci Sayısı / Toplam Hazırlık Öğrenci Sayısı	
	2012-2013	2013-2014	2012-2013	2013-2014	2012-2013	2013-2014	2012-2013	2013-2014

**SH 1.5. Öğrencilere yurtdışında yabancı dil eğitimi ve staj imkânı sağlanması**

PG 1.5.1.1. Yabancı dil eğitimi ve staj için yurt dışına giden öğrenci sayısı

PG 1.5.1.2. Üniversite tarafından yurt dışına gönderilen öğrenci sayısı

Üniversite tarafından yurt dışına gönderilen öğrenci sayısı		
	2013	2014
Yabancı Dil Eğitimi İçin Yurtdışına Giden Öğrenci Sayısı		
Staj İçin Yurtdışına Giden Öğrenci Sayısı	1	
Üniversite Tarafından Yurtdışına Gönderilen Öğrenci Sayısı		

**SH 1.6. Staj olanaklarının artırılması ve etkin hale getirilmesi**

PG 1.6.1.1. Öğrencilerin staj yaptıkları yerlerin sayısı

Staj Yapan Öğrenci Sayısı ve Staj Yapılan Yer Sayısı		
	2012-2013	2013-2014
Staj Yapılan Yer Sayısı		
Staj Yapan Öğrenci Sayısı	216 (120+96)	222(101+121)
Staj Yapan Öğrenci / Toplam Öğrenci	216/521	222/476

PG 1.6.1.2. Staj yapılan yerlerden alınan geribildirimler

	2012-2013	2013-2014
Anket Yapılan Staj Yeri Sayısı		
Anket Memnuniyet Oranı( %)		

### SH 1.7. Ölçme ve değerlendirme sisteminin geliştirilmesi

PG 1.7.1.1. Ölçme ve değerlendirme komisyonları kurulması

Ölçme ve Değerlendirme Komisyonu Üyeleri	

### SH 1.8. Öğretim elemanlarının haftalık ders yüklerinin azaltılması

PG 1.8.1.1. Öğretim elemanı başına düşen haftalık teorik ders saati

Unvan	Haftalık Toplam Teorik Ders Saati		Haftalık Teorik Ders / Öğretim Elemanı Sayısı	
	2012-2013	2013-2014	2012-2013	2013-2014
Profesör	16	12	3	2
Doçent	32	29	6	4
Yrd. Doçent	126	135	18	16
Öğretim Görevlisi	256	241	18	11
Okutman	16	22	2	3
Çevirici	0	0	0	0
Eğitim-Öğretim Planlamacısı	0	0	0	0
Araştırma Görevlisi	0	0	21	21
Uzman	0	0	0	0
<b>Toplam</b>	<b>446</b>	<b>439</b>	<b>68</b>	<b>57</b>

### SH 1.9. Öğrenci memnuniyet oranının artırılması

PG 1.9.1.1. Öğrenci memnuniyet anketleri

Eğitim -Öğretim Programlarının Geliştirilmesinden / Kalitesinden Duyulan Memnuniyet Oranı %	
2012-2013	2013-2014

### SH 1.10. Sınıflardaki öğrenci sayısının azaltılması

PG 1.10.1.1. Sınıflardaki öğrenci sayıları

2013- 2014 Yılı Sınıf Başına Düşen Öğrenci Sayısı			
Sınıf Sayısı		Öğrenci Sayısı	Öğrenci sayısı / Kullanılan Sınıf Sayısı
Kullanılan	Kullanılmayan		
15	-	641	641/15

## SH 1.11. Öğretimde bilişim teknolojilerinden etkin bir şekilde yararlanması

PG 1.11.1.1. Öğrencilerin kullanabileceği internet bağlantılı bilgisayar sayısı

Öğrencilerin kullanabileceği internet bağlantılı bilgisayar sayısı		
Öğrenci Sayısı	İnternet Bağlantılı Bilgisayar Sayısı	İnternet Bağlantılı Bilgisayar Sayısı / Öğrenci Sayısı
720(Hazırlık dahil)	24	24/720

PG 1.11.1.2. Eğitim materyali internet ortamında yayınlanan ders sayısı

Eğitim materyali internet ortamında yayınlanan ders sayısı	
2012-2013	2013-2014

## SA 2. Lisansüstü Eğitimin Niteliğinin Geliştirilmesi

### SH 2.1. Lisansüstü dönemdeki bilimsel çalışma ve tezlerin yayına dönüştürülmesi

PG 2.1.1.1. Bildiriye dönüştürülen bilimsel çalışma ve tez sayısı

Bildiriye dönüştürülen bilimsel çalışma ve tez sayısı		
	2013	2014
Bilimsel Çalışma Sayısı	4	3
Bildiriye Dönüştürülen Bilimsel Çalışma Sayısı	2	6
Tez Sayısı		2
Bildiriye Dönüştürülen Tez Sayısı	1	2

PG 2.1.1.2. Yayına dönüştürülen bilimsel çalışma ve tez sayısı

### SH 2.2. Lisansüstü dönemdeki bilimsel çalışma ve tezlerin proje desteğiyle yapılması

PG 2.2.1.1. Proje destekli bilimsel çalışma ve tez sayısı

Proje destekli bilimsel çalışma ve tez sayısı		
	2013	2014
Proje Destekli Bilimsel Çalışma sayısı		1
Proje Destekli Tez Sayısı		-

### SH 2.3. Tez kalitesinin ve uygulanabilirliğinin artırılması

#### PG 2.3.1.1. Bilimsel atıf sayısı

Tez kalitesinin ve uygulanabilirliğinin artırılması	2013	2014
Bilimsel Atıf Sayısı		
TOPLAM		

#### PG 2.3.1.2. Başvurulan veya alınan patent sayısı

	2013	2014
Başvurulan Patent Sayısı		
Alınan Patent Sayısı (Faydalı Model, Endüstriyel Tasarım Tescili Dahil)		
TOPLAM		

#### PG 2.3.1.3. Paydaşlarca desteklenen tez sayısı

Paydaşlarca desteklenen tez sayısı		
Destekleyen Paydaşlar	2013	2014
TOPLAM		

### SA 3. Eğitimde Uluslararası İşbirliğinin Sağlanması

#### SH 3.1. Yurtdışındaki üniversitelerle özel protokoller ve Avrupa Birliği Eğitim Programları çerçevesinde ortak eğitim programları açılması

##### PG 3.33.1.1. İşbirliği yapılan yurt dışındaki üniversite sayısı

	2012-2013	2013-2014
İşbirliği Yapılan Yurt Dışındaki Üniversite Sayısı	1.(ENSAS) Ecole Nationale Superieure d'Architecture de Strasbourg	
Ortak Yürütülen Eğitim Programı Sayısı	2	

##### PG 3.1.1.2. Ortak yürütülen eğitim programı sayısı

Üniversiteler Arasında Yapılan İkili Anlaşmalar / İşbirliği				
İşbirliği / Anlaşma Yapılan Üniversite Adı	Ülkesi	İşbirliği /Anlaşmanın İçeriği	İşbirliği/ Anlaşma Sayısı	Ortak Yürütülen Eğitim Programı
Gazi Üniversitesi	Türkiye	Öğrenci Değişimi	2	Farabi Öğrenci Değişim Programı
Karadeniz Teknik Üni.	Türkiye	Öğrenci Değişimi	3	Farabi Öğrenci Değişim Programı
Yıldız Teknik Üniv.	Türkiye	Öğrenci Değişimi	3	Farabi Öğrenci Değişim Programı
Selçuk Üniversitesi	Türkiye	Öğrenci Değişimi	1	Farabi Öğrenci Değişim Programı
Uludağ Üniversitesi	Türkiye	Öğrenci Değişimi	1	Farabi Öğrenci Değişim Programı

PG 3.1.1.3. Yurt dışı üniversitelerde eğitim faaliyetine katılan **öğretim üyesi** sayısı

<b>Yurt dışı üniversitelerde eğitim faaliyetine katılan öğretim üyesi sayısı</b>	2012-2013	2013-2014
Eğitim Faaliyetine Katılan Öğretim Üyesi Sayısı	-	-
Eğitim Faaliyetine Katılan Öğretim Üyesi Sayısı / Öğretim Üyesi Sayısı	-	-

PG 3.1.1.4. Erciyes Üniversitesinde eğitim faaliyetine katılan **yabancı öğretim üyesi** sayısı

	2012-2013	2013-2014
Erciyes Üniversitesinde eğitim faaliyetine katılan yabancı öğretim üyesi sayısı		
Eğitim Faaliyetine Katılan Yabancı Öğretim Üyesi Sayısı / Öğretim Üyesi Sayısı		
<b>TOPLAM</b>		

**SH .3.2. Öğrenci değişim programından faydalanan öğrenci sayısının artırılması**

PG 3.2.1.1. Öğrenci değişim programı ile yurt dışına giden öğrenci sayısı

	2012-2013	2013-2014
Öğrenci değişim programı (ERASMUS) ile yurt dışına giden öğrenci sayısı	0	0

PG 3.2.1.2. Öğrenci değişim programı ile yurt dışından gelen öğrenci sayısı

	2012-2013	2013-2014



Öğrenci değişim programı (ERASMUS) ile yurt dışından gelen öğrenci sayısı	0	0
---	---	---

### SH 3.3. Üniversitenin dış değerlendirmecilerin denetiminden geçmiş olması

#### PG 3.3.1.1. Yapılan dış değerlendirme sayısı

Dış Değerlendirme Yapan Kurumlar	Değerlendirme Sayısı	
	2012-2013	2013-2014

#### PG 3.3.1.2. Olumlu değerlendirme sayısı

Olumlu Dış Değerlendirme Yapanlar	Değerlendirme Sayısı	
	2012-2014	2013-2014

## SA 4. Öğrenciye Yönelik Hizmetlerin Artırılması

### SH 4.1. Öğrenciye verilen burs ve yardımların artırılması

#### PG 4.1.1.1. Burslardan yararlanan öğrenci sayısı

	2013	2014
Burslardan yararlanan öğrenci sayısı	11	12

#### PG 4.1.1.2. Sosyal yardımlardan yararlanan öğrenci sayısı

	2013	2014
Sosyal yardımlardan yararlanan öğrenci sayısı	17	20

#### PG 4.1.1.3. Sosyal yardımlarda bulunan kişi ve kuruluşların sayısı

	2013	2014
Sosyal yardımlarda bulunan kişi sayısı		
Sosyal yardımlarda bulunan kuruluşların sayısı		

### SH 4.2. Öğrencilere etkili rehberlik ve danışmanlık hizmeti verilmesi

#### PG 4.2.1.1. Rehberlik hizmeti veren görevli sayısı

	2013	2014

Rehberlik hizmeti veren görevli sayısı	13	18
--	----	----

PG 4.2.1.2. **Öğretim elemanı** başına danışmanlık yapılan öğrenci sayısı

Öğretim elemanı başına danışmanlık yapılan öğrenci sayısı	2012-2013	2013-2014
Danışmanlık Yapılan Öğrenci Sayısı	121+	121
Danışmanlık Yapan Öğretim Elemanı Sayısı	0+	0+
Danışmanlık Yapılan Öğrenci Sayısı / Danışmanlık Yapan Öğretim Elemanı Sayısı	121/4+	121/4+

PG 4.2.1.3. Öğrenci memnuniyet anketleri

<b>Danışmanlık ve Rehberlik Hizmetinden Duyulan Memnuniyet Oranı %</b>	2012-2013	2013-2014
Öğrenci memnuniyet oranı		

**II. Bilimsel Araştırma Stratejik Amaçları, Hedefleri ve Performans Göstergeleri**

**SA 5. Üniversitenin Bilimsel Yayın Sıralamasındaki Konumunun Yükseltilmesi**

**SH 5.1. İndekse giren yayın sayısının artırılması**

PG 5.1.1.1. İndekse giren yayın sayısı

2013 Yılı WOS' da İndekslenen Yayın Sayılarının İndekslere Göre Dağılımı						
SCI		SSCI		A&HCI		2014 Toplam SCI, SSCI, A&HCI
2013	2014	2013	2014	2013	2014	
-	-	-		-	1	

PG 5.1.1.2. **Öğretim elemanı** başına düşen yayın sayısı

<b>Öğretim Elemanı Başına Düşen Yayın Sayısı</b>							
Unvan	İndekslenmeyen Yayın Sayısı		WOS 'da İndekslenen Yayın Sayısı		WOS 'da İndekslenen Yayın Sayısı / Öğretim Elemanı Sayısı		
	2013	2014	2013	2014	2013	2014	

Profesör	-		-		-	-
Doçent						-
Yrd. Doçent	8	1			1	-
Öğretim Görevlisi						-
Okutman						-
Çevirici						-
Eğitim-Öğretim Planlamacısı-						-
Araştırma Görevlisi	2					-
Uzman						-
<b>Toplam</b>	<b>10</b>	<b>1</b>			<b>1</b>	<b>-</b>

YAYIN TÜRÜ	YAYININ ADI (2014)	TOPLAM YAYIN SAYISI (2013)	TOPLAM YAYIN SAYISI (2014)	2013-2014 ARTIŞ %
Uluslar arası Makale	1.Bektaş Y., Yücel C., "Ankara-Altındağ Tepesi Gecekondu Bölgesinde Mekansal Ayrışmanın Gözlenmesine Yönelik Bir Araştırma", e-Megaron, cilt.8, ss.115-129, 2013 2.2014, Sönmez F.,JFA, METU. "Behind Domestic Life, A Postwar Middle-Class Home: The Miller House in <b>Urban planning experience in Kayseri in the 1940s: 1945 Oelsner – Aru City Plan</b>	1	1	-
Ulusal Makale	1.Meydan, S.G., Emür, S.H., 'Kentleşme ve Kentsel Rant İlişkisi: Kayseri Örneği', Çağdaş Yerel Yönetimler Dergisi'nin Cilt 22 Sayı 4 Ekim 2013 ( <i>Tarandığı İndeks: Uluslararası Yönetim Bilimleri Enstitüsü (IIAS) Avrupa Kamu Yönetimi Grubu (EGPA) , Anadilde Yayınlanan Kamu Yönetimi Dergileri Veri Tabanı ile TÜBİTAK – ULAKBİM Sosyal Bilimler Veri Tabanı indeksleri</i> 2.Baydoğan, M.Ç., Şener, S.M., "Tip İmar Yönetmeliğine Uygun Vaziyet Planlarının Yapay Arı Kolonisi Yöntemiyle Eniyilenmesi", Erciyes Üniversitesi Fen Bilimleri Enstitüsü Dergisi, cilt 30, sayı 2, Mart 2014, s. 133-140. Kayseri, 3.Baydoğan, M.Ç., "Talas'taki Kentsel Dönüşüme Eleştirel Bir Bakış", Erciyes Üniversitesi Sosyal Bilimler Enstitüsü Dergisi, Sayı 35, 2013/2, s. 95-130, Kayseri. 4.Erciyes Üniversitesi Kampüsü'nde Bir Deneme: Personel – ÖğrenciKonutları 5.Eldek H., 2014. "Erzurum Derbent Hanlarından "Karasu Han" Koruma Çalışmaları Değerlendirmesi", Erciyes Üniversitesi, Sosyal Bilimler Enstitüsü	3	2	-%33

	Dergisi, Aralık, Kayseri (Yayın aşamasında)			
Uluslar arası Bildiri	<p>1. 1.Yücel C., "Problems In Management And Decision-Making Process For The Heritage Sites Of Istanbul: Gezi Parkı, Acc and Taksim Square", REHAB 2014 - International Conference on Preservation, Maintenance and Rehabilitation of Historical Buildings and Structures, TOMAR, PORTEKIZ, 19-21 Mart 2014, vol.1, pp.469-479</p> <p>2. 2.Yücel C., "Authenticity And Integrity Problems In Giresun Urban Conservation Area And The Proposals Of New Conservation Plan", REHAB 2014 - International Conference on Preservation, Maintenance and Rehabilitation of Historical Buildings and Structures, TOMAR, PORTEKIZ, 19-21 Mart 2014, vol.2, pp.815-824</p> <p>3. 3.Yücel C., Doğan U., "Kayseri Metropolünde Yeni Konut Alanlarının Yaşanabilirliğine İlişkin Bir Araştırma: Talas Anayurt Örneği", 25. Uluslararası Yapı ve Yaşam Kongresi, TÜRKİYE, 27-31 Mart 2013, pp.465-473</p> <p>4. 4.Yücel C., "Urban Development Risk On The First Modern Fabric Of Kayseri: Ornekevler And Sahabiye Quarters", 5th International Conference on Hazards and Modern Heritage - Importance of Place", "Modern Heritage Between Upgrading and Preservation, Risks and Remedies, BOSNA HERSEK, 22-24 Nisan 2013, pp.345-356</p> <p>5. 5. EMÜR, S. H., The Renewal In The Periphery of City Core And The Crush Effect of Rent: The Transformation Pattern of Trade Center, (Kent Merkezi Çeperinde Dönüşüm Ve Rant Etkisi Baskısı; Alışveriş Merkezi Örneği), 26th International Building and Life Congress / Re-Invention Of City Center, (24. Uluslararası Yapı ve Yaşam Kongresi / Kent Merkezini Yeniden Keşfetmek), 3-5 April 2014, Bursa, Turkey,</p> <p>6. 6.Eldek H., Yılmaz Bakir N., "Turkey-Kayseri Traditional Summer House Culture And Effects On Nowadays Life Quality ", 23rd International Association of People-Environment Studies Conference , Timisoara, ROMANYA, 24 Temmuz – 28 Ekim</p>	3	9	% 66.6

	<p>2014, pp.200-202</p> <p>7. 7.Yılmaz Bakir N., "Transition From Bazaar Shopping Center- Changes In The Shopping Culture An Evaluation In Kayseri", International Symposium on Culture and Identity in the Perspective of 21st Century, BAKÜ, AZERBAYCAN, 26-28 Mayıs 2014, pp.20-20</p> <p>8. 8.Yılmaz Bakir N., Eldek H., "The Change In The Reasons For Conservation, A Evaluation Of Talas Historic City Center", 23rd International Association of People-Environment Studies Conference , Timisoara, ROMANYA, 24 Temmuz – 27 Ekim 2014, pp.171-172</p> <p>9. 2014,Sönmez F,Oklahoma, ABD."Representations of Domestic Life in 1950s America". The 2014 Creating_Making Forum. The University of Oklahoma, College of Architecture. PosterliBildir. 5-7 Kasım, 2014.</p> <p>10. Gürcü F., Kinematic Design Of A ReconfigurableDeployableCanopy, Eucomes 2014, Portekiz</p> <p>11. Karahan S., Conservation education techniques: The role and importance of modern technology</p> <p>12. Ayten Seyhan S., Integrated Coastal Zone Management, Mersin, Taşucu case in Türkiye</p> <p>13. Eldek H., "Conservation of Reinforced Concrete System; Case Turkey, Kayseri Sümerbank Local-Theater", The 5th International Conference on Hazards and Modern Heritage, Sarajevo, 22 - 24 April, 2014, Bosnia and Herzegovina</p> <p>14. Bakır, Y. N., Eldek, H., "Potential" For A Livable Cites Military Zones- Kayseri Case", 25th International Building &amp; Life Congres,Bursa, March 28-30, 2013, Turkey</p>			
Ulusal Bildiri	<p>1. Yücel C., "Yeniden Düzenlenen Koruma Mevzuatında Miras Algısı Üzerine Bir Tartışma", 4. Kentsel ve Bölgesel Araştırmalar Ağı (KBAM) Sempozyumu, MERSİN, TÜRKİYE, 28-30 Kasım 2013, ss.225-234.</p> <p>2. Yücel C., Kocatürk F., "Türkiye`de Kentsel Sit Alanlarının Yönetiminde</p>	2	5	% 60

	<p>Son Değişiklikler Ve Alan Yönetimi Üzerine Bir Değerlendirme", 8 Kasım Dünya Şehircilik Günü 37. Kolokyumu "Kent Yönetimi ve Planlama", İZMİR, TÜRKİYE, 6-8 Kasım 2013, cilt.1, ss.301-313</p> <p>3. Kayseri’de Toplu Konutların Planlamasına Yönelik Örnek Alan Çalışması, 3. Kayseri Ekonomisi Sempozyumu, 2014.</p> <p>4. Kayseri’de Bulunan Mimarlık Okullarının Kayseri Kentine Sosyal ve Ekonomik Katkıları, 3. Kayseri Ekonomisi Sempozyumu, 2014.</p>			
Kitap	<p>1. 2013, Mart,Sönmez F., İstanbul. 81 İlde Kültür ve Şehir-Kayseri. “Taşınmaz Kültür Varlıkları ve Mimarisiyle Kayseri”, Editör Kültür Konseyi adına Dr. Metin Eriş. Acar Basım ve Cilt San.Tic.A.Ş. Kayseri Valiliği. S.53-68. ISBN: 978605149024-3</p> <p>2. <b>Demir K., Türk Dönemi Kayseri Kenti ve Mahalleleri</b></p>	2	-	-% 100
Diğer- Kitap Bölümü	<p>1. Sönmez F., Kayseri Örnekevler Mahallesi Docomomo Poster Sunuşları,2013</p> <p>2. Büyükmihçi, G., Salgın, B.; “Kayseri Hacılar Renk Atölyesi’nin Ardından”, Betonart, Sayı: 38, Sayfa: 38-40, Yaz 2013, İstanbul, Türkiye.</p> <p>3. Büyükmihçi G., Yücel C., Kozlu H.H., Yılmaz Bakir N., Eldek H., Özmen Z., Ziegler V., Morovich B., “İnternational Strasbourg Workshop”, Diğer, pp.1, 2013</p> <p>4. Turan O., “Flexibility In Architectural Education: An Introduction”, in Architectural Education: An Introduction Lokce S., Hisarligil B., Turan O., Edrs., Cambridge Scholars Publishing, Londra, pp. 2-7, 2013</p> <p>5. 2013,Sönmez F., Roma, İtalya. Uluslararası Online Magazin. Archphoto. Kritik: “Intervista a PierluigiBorlenghisu Luigi Moretti”. <a href="http://www.archphoto.it/archives/1689">http://www.archphoto.it/archives/1689</a>, 7 Ocak 2014. (Federico Iemolailebirlikte)</p>	5	4	-% 20

## SH 5.2. Her öğretim üyesinin yayın yapmasının sağlanması

PG 5.2.1.1. Öğretim üyesi başına düşen yayın sayısı

Unvan	Yayın Yapan Öğretim Üyesi Sayısı		Yayın Yapan Öğretim Üyesi Sayısı / Öğretim Üyesi Sayısı	
	2013	2014	2013	2014
Profesör	-	-	-	-
Doçent	-	-	-	-
Yrd. Doçent	-	-	-	-
<b>Toplam</b>	-	-	-	-

## SA 6. Bilimsel Yayın Kalitesinin Artırılması

### SH 6.1. Bilimsel yayınların proje destekli olması

PG 6.1.1.1. Proje desteği alınarak yapılan yayın sayısı

Unvan	Proje Sayısı	Proje Destekli Yayın Sayısı							
		2013							
	2012	Tübitak	Santex	Bilimsel Araştırma	AB Hibe	Birleşmiş Milletler	Leonardo Vinci	Tübitak Proje Pazarı	.....
Profesör									
Doçent									
Yrd. Doçent									
Öğretim Görevlisi									
Okutman									
Çevirici									
Eğitim-Öğretim Planlamacısı									
Araştırma Görevlisi									
Uzman									
<b>Toplam</b>									<b>0</b>

### SH 6.2. Bilimsel atıf sayısının artırılması

PG 6.2.1.1. Atıf yapılan yayın sayısı

2014 Yılı Atıf Yapılan Yayın Sayısı			
Unvan	İndekslenen yayınlardan Atıf	Makalelerden Atıf	Diğer Dökümanlardan Atıf
Profesör			
Doçent			
Yrd. Doçent			
Öğretim Görevlisi			
Okutman			

Çevirici			
Eğitim-Öğretim Planlamacısı			
Araştırma Görevlisi			
Uzman			
<b>Toplam</b>	<b>0</b>	<b>0</b>	<b>0</b>

### SH 6.3. Etki katsayısı (impact factor) yüksek olan dergilerdeki yayın sayısının artırılması

PG 6.3.1.1. Etki katsayısı yüksek olan dergilerdeki yayın sayısı

Etki Katsayısı Yüksek Olan Dergilerdeki Yayın Sayıları						
SCI		SSCI		A&HCI		2014 Tplam SCI /SSCI / A&HCI
2013	2014	2013	2014	2013	2014	
<b>0</b>	<b>0</b>	<b>0</b>	<b>0</b>	<b>0</b>	<b>0</b>	<b>0</b>

### SH 6.4. İndekse giren Erciyes Üniversitesi yayını dergi sayısının artırılması

PG 6.4.1.1. İndekse giren dergi sayısı

İndekse giren Erciyes Üniversitesi yayını dergi sayısı		
Dergi Adı	2013	2014

### SH 6.5. Dergilere yapılan danışmanlık veya editörlük sayısının artırılması

PG 6.5.1.1. Ulusal dergilere yapılan danışmanlık veya editörlük sayısı

2014 Yılı Ulusal dergi ve kitaplara yapılan danışmanlık veya editörlük sayısı			
Editörlük/Hakemlik Yapan Öğretim Üyesi Sayısı	Editörlük/Hakemlik Yapılan Kitap Sayısı	Dergi Hakemliği Yapan Öğretim Üyesi Sayısı	Hakemliği Yapılan Dergi Sayısı
-	-		

PG 6.5.1.2. Uluslararası dergilere yapılan danışmanlık veya editörlük sayısı

2014 Yılı Uluslar arası dergilere ve kitaplara yapılan danışmanlık veya editörlük sayısı			
Editörlük/Hakemlik Yapan Öğretim Üyesi Sayısı	Editörlük/Hakemlik Yapılan Kitap Sayısı	Dergi Hakemliği Yapan Öğretim Üyesi Sayısı	Hakemliği Yapılan Dergi Sayısı



## SA 7. Yurt İçi ve Yurt Dışı Ortak Arařtırmaların Artırılması

### SH 7.1. Yurtdışı projeler için başvuru sayısının artırılması

#### PG 7.1.1.1. Yurtdışı projelere başvuru sayısı

Yurtdışı Projelere Başvuru Sayısı		
Proje Türü	2013	2014
AB Hibe projeleri başvuru sayısı		
Leonardo Vinci projeleri başvuru sayısı		
Comenius projeleri başvuru sayısı		
Birleşmiş Milletler destekli projelere başvuru sayısı		
.....		
<b>TOPLAM</b>		

### SH 7.2. Yurtdışı bildirilerin ve yayınların desteklenmesi

#### PG 7.2.1.1. Destek verilen çalışma sayısı

Destek verilen çalışma sayısı		
	2013	2014
Desteklenen Yurtdışı Bildiri Sayısı		
Desteklenen Yurtdışı Bildiri / Toplam Bildiri Sayısı		
Desteklenen Yurtdışı Yayın Sayısı		
Desteklenen Yurtdışı Yayın / Toplam Yayın Sayısı		

#### PG 7.2.1.2. Sağlanan parasal destek miktarı

Sağlanan parasal destek miktarı		
	2013	2014
Yurtdışı Bildiri için sağlanan destek	0	0
Yurtdışı Yayınlar için sağlanan destek	0	0

### SH 7.3. Ulusal ve uluslararası projelere katılma oranının artırılması

#### PG 7.3.1.1. Ulusal katılımlı proje sayısı

Ulusal katılımlı proje sayısı
-------------------------------

Proje Türü	2013	2014
Bilimsel Araştırma Projesi		
Tübitak Projesi		
San-Tez Projesi		
Tübitak Proje Pazarı		
Tez Projesi		
DPT		
.....		
Diğer		

PG 7.3.1.2. Uluslararası katılımlı proje sayısı

Uluslar arası katılımlı proje sayısı		
	2013	2014
Yürütülen AB hibe projeleri		
Leonardo Vinci projeleri		
UNIDO (Birleşmiş Milletler Destekli) Projesi		
.....		

SH 7.4. Ulusal ve uluslararası bilimsel toplantıların artırılması

PG 7.4.1.1. Üniversite Öğretim Elemanlarımız Tarafından Düzenlenen Ulusal Toplantı Sayısı

FAALİYET TÜRÜ	FAALİYETİN ADI	SAYISI (2013)	SAYISI (2014)	2013-2014 ARTIŞ%
Sempozyum ve Kongre				-
Konferans	<ol style="list-style-type: none"> <li>14 Kasım 2014, Maria Chiara Calvani Konferansı</li> <li>24 Nisan 2014, Polarkonferansı. "Uzay Kafes Sistemler"</li> <li>29 Kasım 2013, Prof.Dr. Suraiya Faroqhi konferansı</li> <li>11 Mart 2014, "Selçuk Emden", "Fotoğrafta Mimari Mekan"</li> </ol>	1	3	%70
Panel	<ol style="list-style-type: none"> <li>Kültür Varlıklarının Restorasyonunda Kuramsal Yaklaşımlar-Prof. Dr. Nafia Gül Asatekin-21.Şubat.2014</li> <li>Tasarım Atölyelerinde Yaratıcılık -Prof. Dr. Aysu Akalın-26 Şubat 2014</li> <li>Erciyes'deki ARGOS- Aslı Özbay-07 Mart 2014</li> <li>Fotoğrafta Mimari Mekan -Selçuk Emden- 11 Mart 2014</li> <li>Looking For New Connection Between Things and People: A Case of Bad Planning- Prof. Fiammetta Fanizza-12 Mart 2014</li> </ol>		15	%100

	6. Kayseri Kentsel Gelişim Süreci – Yrd.Doç.Dr. Neşe Yılmaz Bakır-14 Nisan 2014 7. Erciyes Turizm Master Planı- Murat Çıngır-14 Nisan 2014 8. Wooden Architecture -Volker HAGEN - 14 Nisan 2014 9. Urban Design -Paul Burgstaller -15 Nisan 2014 10. Experimental Architecture-Verena RAUCH-15 Nisan 2014 11. Beyond theProcess-Feria Gharakhanzadeh-16 Nisan 2014 12. İzmir Adnan Menderes Havalimanı Yeni iç Hatlar Terminali -Gürkan Akdoğan-A.Faik Ulusoy-24 Nisan 2014 13. Bir Çatışma ve Süreklilik İlişkisi Olarak Kent ve Mimarlık-Prof.Dr. Celal Abdi Güzer -12 Kasım 2014 14. Selected Works: Narrative Space andRelationalPractice - Maria Chiara Calvani-14 Kasım 2014 15. Mega Yapıları Anlamak- Bahadır Kul -17 Kasım 2014			
Seminer				
Açık Oturum				
Söyleşi	Mayıs 2014, Prof.Dr. Şükrü Karatepe Söyleşisi  Mayıs 2014, Özkan Bahar. OGC şirket sahibi. Kariyer Planlama üzerine söyleşi  Nisan 2014, Bahri Aydın. Kariyer Planlama üzerine söyleşi.	-	3	% 100
Tiyatro				
Konser				
Sergi	1. Survey in Hacılar Urban Fabric 2. Mimarlık Haftası Yıl Sonu Sergisi 3. Tasarım Etkinlikleri I: Öğrenci Çalışmaları Sergisi 4. Stüdyo Ağırnas 5. Exhibition of an Austrian architectural photographer 6. Tasarım Etkinlikleri –I :öğrenci Çalışmaları Sergisi		4	% 100
Turnuva				
Teknik Gezi	1. Nevşehir Teknik Gezisi 2. Mersin Teknik Gezisi 3. İzmir Proje 5 teknik gezi		3	% 100
Eğitim Semineri				
Yarışma				

Çalıştay	1. Extreme Architecture Çalıştayı- 13-18 Nisan 2013 2. Uluslararası Strasbourg–Neudorf Çalıştayı 3. AğırnasÇalıştayı 4. Kentsel Dokuda Arayışlar–II Çalıştayı 5. OrigamiÇalıştayı 6. Yahyalı -Kapuzbaşı Kırsalı Yerel Olanaklar ve TurizmÇalıştayı 7. Bizim için ŞEY’lerÇalıştayı 8. Kent İçin Şey’lerÇalıştayı	2	8	%100
----------	--	---	---	------

PG 7.4.1.2. Üniversite Öğretim Elemanlarımız Tarafından Düzenlenen Uluslararası Toplantı Sayısı

FAALİYET TÜRÜ	Akademik Personel	İdari Personel	TOPLAM
Sempozyum ve Kongre			-
Konferans			
Panel			0
Seminer			0
Açık Oturum			0
Söyleşi			0
Tiyatro			0
Konser			0
Sergi			0
Turnuva			0
Teknik Gezi			0
Eğitim Semineri			0
Çalıştay	3		3

**III. Üniversite-Endüstri İşbirliğinin Geliştirilmesi Stratejik Amaçları, Hedefleri ve Performans Göstergeleri**

**SA 8. Endüstri ile Ulusal ve Uluslararası Ortak Projeler Yürütülmesi**

**SH 8.1. Teknolojik ürünlere dönüşen bilimsel protokol ve çalışmaların yapılması**

PG 8.1.1.1. Teknolojik ürünlere dönüşen bilimsel çalışma ve protokol sayısı

Teknolojik ürünlere dönüşen bilimsel çalışma ve protokol sayısı	
2013	2014

**SH 8.2. Erciyes Üniversitesi Teknoloji Araştırma ve Uygulama Merkezi (ERTAM), TEKMER ve Teknopark’ın etkinliğinin artırılması**

PG 8.2.1.1. ERTAM, TEKMER ve Teknopark’ta yürütülen çalışma sayısı

ERTAM, TEKMER ve Teknopark’ta yürütülen çalışma sayısı		
	2013	2014
ERTAM		
TEKMER		

Teknopark		
-----------	--	--

PG 8.2.1.2. ERTAM, TEKMER ve Teknopark'ta yürütülen ortak çalışma sayısı

ERTAM, TEKMER ve Teknopark'ta yürütülen ortak çalışma sayısı		
	2013	2014
ERTAM		
TEKMER		
Teknopark		

### SH 8.3. KOSGEB ile işbirliğinin artırılması

PG 8.3.1.1. KOSGEB ile yürütülen ortak çalışma sayısı

KOSGEB ile yürütülen ortak çalışma sayısı	
2013	2014

### SA 9. Endüstriye Yönelik Eğitim Hizmetleri Verilmesi

#### SH 9.1. Endüstri kuruluşlarında eğitim programları düzenlenmesi

PG 9.1.1.1. Endüstri kuruluşlarında verilen eğitim programı sayısı

2014 Yılı Endüstri kuruluşlarında verilen eğitim programı adı ve sayısı		
Eğitim Verilen Endüstri Kuruluşu Adı	Eğitimi Veren Kişi ve Verilen Eğitimin Adı	Eğitim Süresi
1-		
2-		

### SA 10. Endüstriyel Kuruluşlarda Üniversitenin Temsilinin Sağlanması

#### SH 10.1. Endüstriyel kurum ve kuruluşlara yapılan danışmanlık hizmetlerinin artırılması

PG 10.1.1.1. Yapılan danışmanlık sayısı

2014 Yılı Endüstri kuruluşlarında verilen danışmanlık hizmeti ve sayısı	
Danışmanlık Hizmeti Verilen Endüstri Kuruluşu Adı	Danışmanlık Hizmetinin Konusu ve Danışman Kişi / Kişiler
1-	
2-	

#### SH 10.2. Üniversitenin temsil edildiği kuruluşların sayısının artırılması

PG 10.2.1.1. Üniversitenin temsil edildiği kuruluş sayısı

2014 Yılı Üniversitenin temsil edildiği kuruluş sayısı	
Üniversitenin temsil edildiği kuruluşun adı	
1-	Çevre ve Şehircilik Bakanlığı/ Atatürk Kültür Merkezi Danışma Toplantısı
2-	

## SA 11. Üniversitenin Avrupa Birliği (AB) Projelerine Aktif Katılımının Sağlanması

### SH 11.1. Üniversitenin katıldığı AB projelerinin artırılması

PG 11.1.1.1. Üniversitenin katıldığı AB proje sayısı

İştirakçi yada ortak olunan AB proje adı ve sayısı	
2013 Yılında İştirakçi ve Ortak Olunan AB Proje Adı	2014 Yılında İştirakçi ve Ortak Olunan AB Proje Adı
-	-

PG 11.1.1.2. Eğitimci, danışma ve koordinatör olarak görev alan öğretim üyesi sayısı

AB Projelerinde Eğitimci, danışman ve koordinatör olarak görev alan öğretim üyesi sayısı						
	Eğitimci Sayısı		Danışman Sayısı		Koordinatör Sayısı	
Unvan	2013	2014	2013	2014	2013	2014
Profesör	0	0	0	0	0	0
Doçent	0	0	0	0	0	0
Yrd. Doçent	0	0	0	0	0	0
<b>Toplam</b>	<b>0</b>	<b>0</b>	<b>0</b>	<b>0</b>	<b>0</b>	<b>0</b>

## SA 14. Paydaşlarla İlişkilerin Geliştirilmesi

### SH 14.1. Mezun öğrenciler sisteminin kurulması

PG 14.1.1.1. İletişim kurulabilen mezun sayısı

2014 Yılı İletişim kurulabilen mezun sayısı	
---	--

PG 14.1.1.2. Üniversite tarafından organize edilen mezun etkinliği sayısı

Eğitim birimlerinde organize edilen mezun etkinliği sayısı	
Etkinlik Adı (2014)	
1-	4-
2-	5-

### SH 14.2. Alanı ile ilgili işe yerleşen mezun sayısının artırılması

PG 14.2.1.1. Üniversitenin istihdamına aracılık ettiği mezun sayısı

Üniversitenin, alanı ile ilgili istihdamına aracılık ettiği mezun sayısı	
2014	
İstihdamına aracılık edilen mezun sayısı	
İstihdamına aracılık edilen mezun sayısı / Mezun Sayısı	

### SH 14.3. Sivil toplum kuruluşları ile ilişkilerin geliştirilmesi

PG 14.3.1.1. İlişkide bulunan kuruluş sayısı

İlişkide Bulunulan Sivil Toplum Kuruluşu Sayısı : 6
---

Kuruluş Adı (2014)	
<b>1- TMMOB Şehir Plancıları Odası</b>	
1. Mimarlar Odası Eskişehir Şubesi Ulusal İki Kategorili-Tek Aşamalı Kentsel Tasarım Fikir Yarışması Jüri Üyesi - Meteorik boşluk - Eskişehir Yerçekim Kuvvetini Yaratıyor “Taşınacak Olan Eskişehir Atatürk Stadyumu Alanında Yeni Fikirler”, Ağustos 2014, (Kolokyum 27.09.2014)	

PG 14.3.1.2. Ortak yürütülen etkinlik sayısı

Sivil toplum kuruluşlarıyla ortak yürütülen etkinlik sayısı : 4	
2014 Yılı Etkinlik Adı	
T.C Cumhurbaşkanlığı Himayelerinde Mimar Sinan'ı Anma Etkinlikleri	TSMD Mimarları Ağırıyor -Sergi Konferansları
Mimar Sinan'ı Anma Etkinlikleri	

#### SH 14.4. Toplum sorunları ile ilgili merkezler kurulması

PG 14.4.1.1. Toplum sorunlarıyla ilgili merkez sayısı

PG 14.4.1.2. Toplum sorunlarıyla ilgili merkezlere başvuru sayısı

PG 14.4.1.3. Toplum sorunlarıyla ilgili merkezlerde çalışan personel sayısı

Toplum sorunlarıyla ilgili merkezlere başvuru sayısı		
Toplum sorunlarıyla ilgili merkezler ( Kısa ve açık adıyla)	Merkezlere başvuru sayısı	Merkezlerde çalışan personel sayısı
1-		
2-		
<b>TOPLAM</b>		

### VI. İnsan Kaynakları Yönetimi Stratejik Amaçları, Hedefleri ve Performans Göstergeleri

#### SA 17. Personelin Nicelik ve Nitelik Yönünden Geliştirilmesi

##### SH 17.1. Akademik ve idari personelin nitelik ve niceliğinin artırılması

PG 17.1.1.1. Öğrenci anketleri

2014 Yılı Öğrenci anketleri sonucu	
Akademik Personelin Nicelik ve Niteliğinin Artırılması Öğrenci Memnuniyet Oranı %	İdari Personel Nicelik ve Niteliğinin Artırılması Öğrenci Memnuniyet Oranı %

##### SH 18.1. Performans değerlendirme ve ödüllendirme sisteminin geliştirilmesi

PG 18.1.1.1. Performans deęerlendirme ve ödüllendirme sisteminin geliştirilmesi

Performans deęerlendirme ve ödüllendirme sisteminin geliştirilmesi faaliyetleri

### SH 18.2. Çalışanların motivasyonunun artırılması

PG 18.2.1.1. Çalışanlara yönelik olarak düzenlenen sosyal etkinlik sayısı

Çalışanlara yönelik olarak düzenlenen sosyal etkinlik adı
1-
2-
3-

### SH 18.3. Akademik ve idari personelin memnuniyet oranının artırılması

PG 18.3.1.1. Personel memnuniyet anketleri

Çalışma Hayatı Memnuniyeti	
Akademik Personel Memnuniyet Oranı	İdari Personel Memnuniyet Oranı

## VII. Finansman Stratejik Amaçları, Hedefleri ve Performans Göstergeleri

### SA 19. Hayırseverlerin Desteęinin Devamının Sağlanması

#### SH 19.1. Hayırseverlerin desteęinin devamının sağlanması

PG 19.1.1.1. Hayırseverlerin desteęinin devamının sağlanması

2014 Yılı Hayırseverlerin baęışladıęı bina ve makine- teçhizatlar	2014 Yılı Hayırsever Destek Tutarı (TL)
1-	
2-	

## VIII. Çevre ve Sosyal Sorumluluk Stratejik Amaçları, Hedefleri ve Performans Göstergeleri

### SA 21. Çevreye Duyarlı Yönetim Anlayışının Geliştirilmesi

#### SH 21.1. Çevreye duyarlı yönetim anlayışının geliştirilmesi

PG 21.1.1.1. Çalışanlar ve öğrenciler arasında çevreye duyarlılık anketi

Çevreye Duyarlılık Anketi	
2013 Çalışan Duyarlılık Oranı	2014 Öğrenci Duyarlılık Oranı



--	--

PG 21.1.1.2. Toplanan kâğıt ve diğer geri dönüştürülebilir madde miktarı

2014 Yılı Toplanan kâğıt ve diğer geri dönüştürülebilir madde miktarı
2500 Kg.

## SA 25. Paydaşlara Karşı Sosyal Sorumlulukların Yerine Getirilmesi

### 3- Performans Sonuçlarının Değerlendirilmesi

*(Birimin performans ve gösterge hedeflerinin gerçekleşme durumunu, sapmaları, nedenlerini, geçmiş yıllar değerleri ile ve varsa benzer idare performans sonuçlarına yer verilir.)*

.....  
.....  
.....

### 4- Performans Bilgi Sisteminin Değerlendirilmesi

*(Performans göstergelerine ilişkin değerlendirmeler, veri toplanması, işlenmesi ve kalitesine ilişkin değerlendirmeler, veri elde edilmeyen durumlar ve nedenleri ile performans bilgi sisteminin geliştirilmesine yönelik birim tarafından yürütülen çalışmalara yer verilir.)*

## IV- KURUMSAL KABİLİYET ve KAPASİTENİN DEĞERLENDİRİLMESİ

### A- Üstünlükler

- 1- Üniversitemiz ve Fakültemizin Erasmus Programı'ndan yararlanma hakkını elde etmiş olması
- 2- Uluslararası Ofis sayesinde yurt dışındaki üniversitelerle öğrenci – öğretim elemanı değişim programına başlanmış olması
- 3- Akreditasyon çalışmalarının yürütülüyor olması
- 4- MİDEKON, MOBBİG, TUPOB ile ulusal akreditasyon çalışmalarının yürütülüyor olması
- 5- European Association for Architectural Education (Avrupa Mimarlık Okulları Birliği – EAAE) üyeliğinin olması
- 6- İngilizce hazırlık sınıfının varlığı
- 7- Lisansüstü eğitimin başlamış ve sürdürülüyor olması
- 8- Kablolulu ve kablosuz internet olanaklarının bulunması ve öğrencilerimizin de bundan yararlanıyor olması
- 9- Yeterli düzeyde kütüphane ve bilgiye erişim kolaylığının bulunması (Merkez Kütüphane ve Fakülte kitaplığının bulunması)
- 10- Fakültemiz bünyesinde sosyal, bilimsel ve akademik etkinliklerin gerçekleştiriliyor olması
- 11- Fakültemizin fiziksel mekanlarının genişleme olanaklarının bulunması
- 12- Üniversitemiz bünyesinde Teknopark'ın kurulmuş ve faaliyete geçmiş olması
- 13- Üniversite televizyonunun olması ve fakültemizin bu olanaklardan yararlanıyor olması
- 14- Üniversite vakfının bulunması ve aktif çalışıyor olması

- 15- Fakültemiz bünyesinde aktif olarak çalışan öğrenci kulüplerinin bulunması ve bir öğrenci dergisinin çıkarılıyor olması
- 16- Huzurlu bir fakülte ortamının bulunması

#### **B- Zayıflıklar**

- 1- Öğrencilerin tercihlerinde Erciyes Üniversitesi Mimarlık Fakültesi'ni ilk sıralarda olmaması
- 2- Mezunlarla olan ilişkilerin azlığı
- 3- Yabancı dil bilen idari eleman yetersizliği
- 4- Öğrencilere yönelik rehberlik ve danışmanlık hizmetlerinin yetersizliği
- 5- Personelin yeterli hizmet içi eğitiminin yapılamaması
- 6- Fakülte olarak henüz kurumsallaşmanın ve kurumsal kimliğin yeterince gelişmemesi
- 7- Bazı bölümlerde öğretim elemanı sayısının azlığı
- 8- Öğretim elemanlarının ders yükünün fazla olması
- 9- Diğer yakın disiplinlerdeki bölümlerle olan işbirliği eksikliği
- 10- Ulusal ve uluslararası bilimsel çalışmalara verilen finansal desteğin yeterli olmaması
- 11- Uluslararası proje imkânlarının değerlendirilmemesi, proje tekliflerinin yetersizliği
- 12- Fakültenin idari ve teknik birimlerinde personel yetersizliği
- 13- Akademik ve idari personelin performans takibinin yeterince yapılamaması
- 14- Fakültenin bilgisayar laboratuvarlarının nicelik ve nitelik olarak yetersizliği
- 15- Üniversite kütüphanesinde Mimarlık Fakültesi bölümlerine yönelik kaynak kitap sayısının yetersizliği

#### **C- Değerlendirme**

Kurum ve kuruluşların yaptıkları ve yapacakları faaliyetleri gözden geçirmesini sağlayan bu raporlar uzun vadede varılmak istenilen yeri ve bu yere nasıl gidileceğini tarif ederler. Ayrıca belirlenen amaçlar, hedefler, politikalar öncelikle gideceğimiz yere nasıl gideriz? Sorusuna da yanıt vermek için bu raporlardan faydalanılmaktadır. Gitmek istediğimiz yere gidiyor muyuz? Sorusu da daha önce belirlenen amaç ve hedeflere ne kadar ulaşıldığının ortaya koyulması ve değerlendirilmesiyle ortaya konulacaktır. Mimarlık Fakültesi Faaliyet Raporu bu aşamalar dikkate alınarak hazırlanmıştır.

#### **V- ÖNERİ VE TEDBİRLER**

*(Bu başlık altında, faaliyet yılı sonuçlarından, genel ekonomik koşullar ve beklentilerden hareketle, birimin yapmayı planladığı değişiklik önerilerine, karşılaşılabileceği risklere ve bunlara karşı alınması gereken tedbirlere ilişkin genel değerlendirmelere yer verilir.)*

